

عنوان المحاضرة: الأساس العصبي للغة

أولاً: تشريح الجهاز العصبي:

مقدمة: يشكل الجهاز العصبي أداة ووسيلة استجابة الإنسان للظروف البيئية المتغيرة المحيطة به بصورة دائمة أما إذا أخفق الجهاز العصبي في القيام بتلك الاستجابة أو فقد قدرته على التوازن والانسجام فإن الكائن الحي يتعرض للفناء والموت.

فالجهاز العصبي يشرف على جميع الوظائف الحيوية والعضوية ويؤلف بينهما، فهو الذي يحقق وحدة الكائن الحي وتكامله وهو في طبيعته يتكون من مجموعة المراكز مرتبطة ببعضها البعض وإلى هذه المراكز ترد التنبهات الحسية من جميع أنحاء الجسم.

مكونات الجهاز العصبي:

يتألف الجهاز العصبي من جزئين أو قسمين رئيسيين هما:

1- الجهاز العصبي المركزي.

2- الجهاز العصبي المحيطي أو الطرفي.

أولاً- الجهاز العصبي المركزي:

يتواجد الجهاز العصبي المركزي داخل الجمجمة والعمود الفقري.

أ- داخل الجمجمة:

* يتواجد الدماغ: وينقسم إلى كرتين مخيتين يسرى ويمنى وهو مقسم كذاك إلى

فصوص:

1- الفص الجبهي.

2- الفص الجداري.

3- الفص الصدغي.

4- الفص القفوي.

* **جذع الدماغ:** وهو الرابط بين المخ والنخاع الشوكي ويقع أسفل الدماغ ويكون من ثلاثة أجزاء.

أ- الساقان المخيان.

ب- الجسر أو القنطرة "جسر فارول".

ج- النخاع المستطيل أو البصلة السيسائية.

* **المخيخ:** وهو دماغ صغير يتواجد وراء جذع الدماغ.

ب- داخل العمود الفقري:

يتواجد النخاع الشوكي داخل العمود الفقري، وهو متصل مع النخاع المستطيل وينتهي في الفقرة القطنية الثانية.

2- الجهاز العصبي المحيطي:

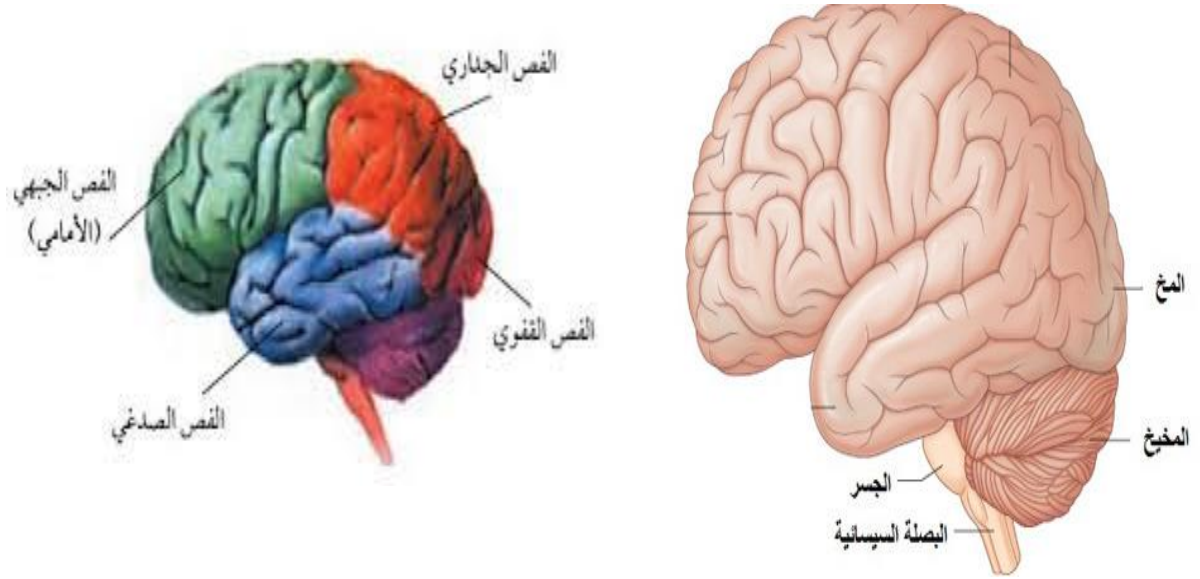
يتكون الجهاز العصبي المحيطي من مجموعة من الأعصاب وهي:

1- **الأعصاب القحفية:** وهي الأعصاب التي تصدر من جذع الدماغ وعددها 12

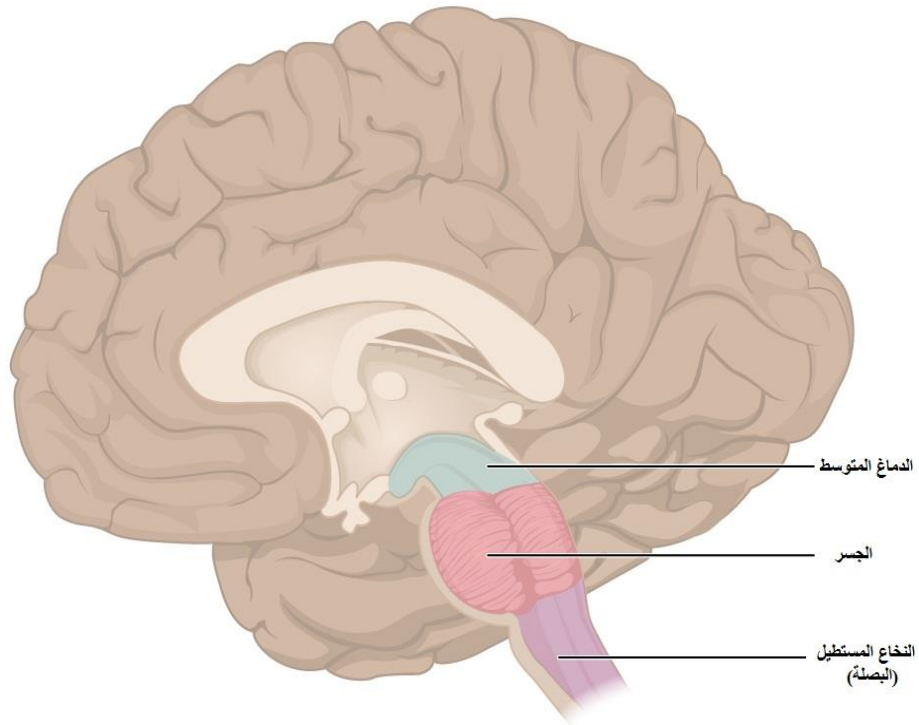
زوجا من الاعصاب.

2- **الأعصاب الشوكية:** وهي الأعصاب التي تصدر من جذع النخاع الشوكي

وعدها 31 زوجا من الاعصاب.



الرسم 1 يمثل المخ وفصوص الدماغ



الرسم 2 جذع الدماغ

