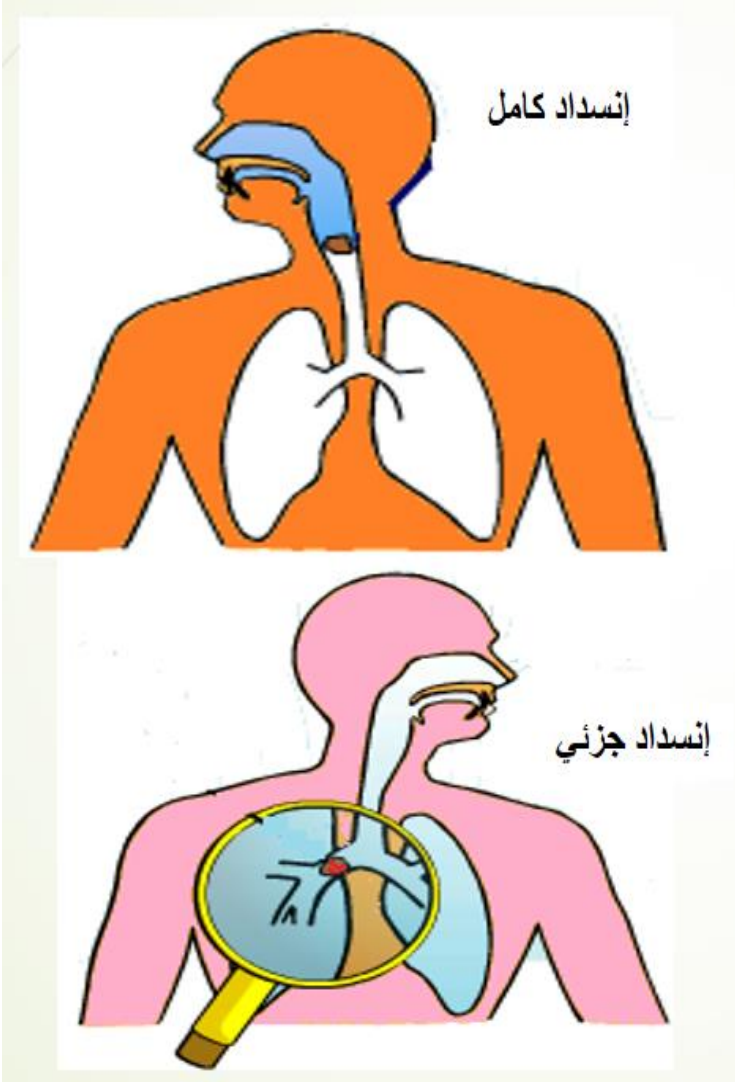


## إنسداد المجاري الهوائية Obstruction des voies respiratoires

علامات انسداد المجاري الهوائية بجسم غريب

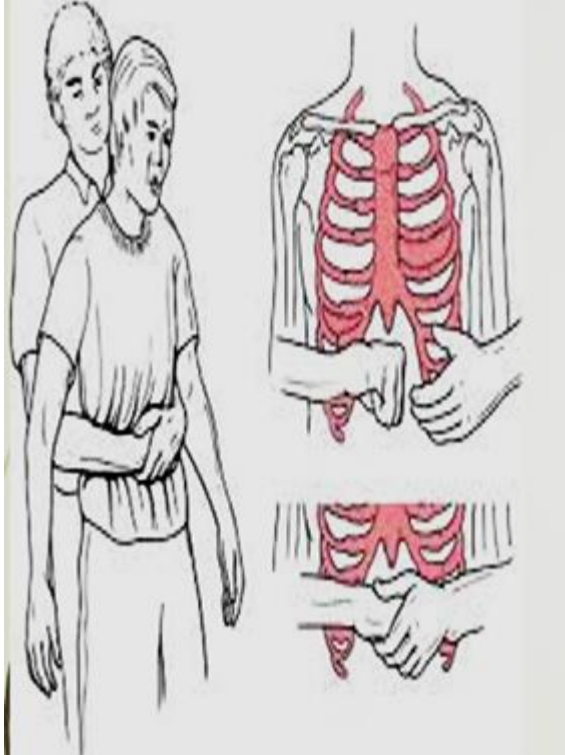


## إجراءات إسعافات أولية في حالة انسداد مجرى الهواء: 1-ضحية واعية تظهر عليها علامات الانسداد الكلي للمجري التنفسية (بالغ وطفل)



### بعد التحقق من الانسداد الكلي للمجري التنفسية:

- إسناد الضحية وإعطائها خمسة ضربات قوية على الظهر بين لوحتي الكتف.
- الهدف من هذه الضربات هو إثارة السعال، وإخراج الجسم الغريب الذي سد المجري التنفسية
- في حالة تسريح المجري التنفسية توضع الضحية في وضع مريح ومطمئن، ومع ذلك يجب طلب إستشارة طبية.



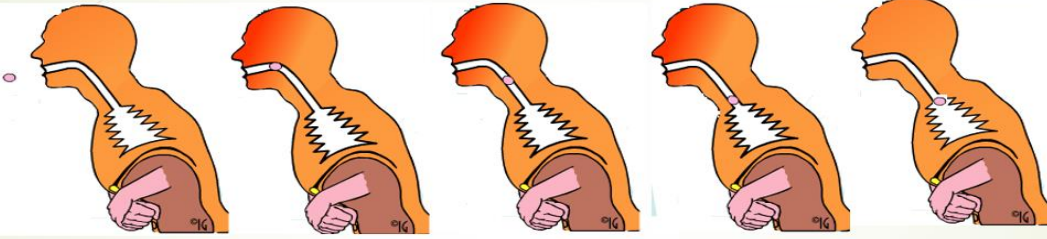
### في حالة عدم جدوى الضربات على الظهر:

يجب القيام بخمسة ضغطات بطنية يكون المسعف فيها خلف الضحية.

#### طريقة هيمش:

يضع المسعف يده ناحية المعدة، أعلى البطن وتحت القص (عظام القفص الصدري)، ظهر اليد إلى الأعلى، يجذب بشدة بالضغط إلى الوراء وإلى الأعلى، خمسة (5) ضغطات متتالية.

## مبدأ عمل طريقة هيملش



## خلال خمسة محاولات فقط

### الضحية امرأة حامل أو رجل سمين

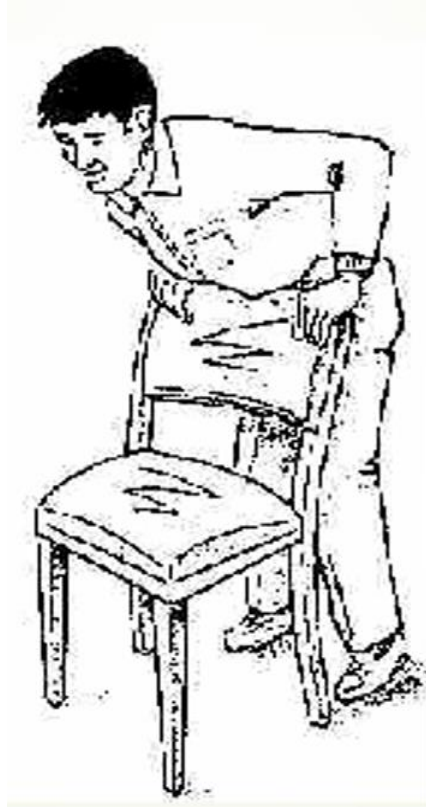


### الضحية رضيع:

- ضع يدك على وجه الرضيع دون فمه وأنفه
- وجهه إلى الأمام حيث رأسه إلى الأسفل
- تطبيق نفس الإجراءات السابقة ولكن تستبدل الضغطات البطنية ب 5 ضغطات صدرية (الضغط بأصبعين أسفل صدر الرضيع)



## الضحية موجودة لوحدها



## 2-الضحية تظهر انسداد جزئي للمجري التنفسية:

- عدم القيام بالعمليات المذكورة أعلاه (خطر انسداد المجاري الهوائية كلياً)
- تشجيع الضحية على السعال لإخراج الجسم الغريب
- وضع الضحية في وضع مريح، من الأفضل وضعية نصف جلوس
- إبلاغ مصالح الإسعافات أو طلب مساعدة طبية.

