



جامعة محمد لمين دباغين سطيف 2



كلية العلوم الانسانية والاجتماعية

مقياس: ابستيمولوجيا العلوم الاجتماعية



مصممة محتوى الوحدة : الدكتورة . ريغي عقيلة تخصص علم النفس التربوي
هذه الوحدة مخصصة لطلبة السنة أولى جذع مشترك علوم اجتماعية .

ملخص الوحدة :

ابستيمولوجيا العلوم الاجتماعية هي وحدة تدريسية موجه لطلبة السنة أولى جذع مشترك علوم اجتماعية هذه الوحدة كغيرها من الوحدات تحتل أهمية كبيرة في تعلمات الطالب ، وهي وحدة يدرسها الطالب خلال **السداسي الأول**، وتحتوي على **أربعة محاور** رئيسية قسمت إلى **ثمانية عناصر أساسية** وهي بدورها تقسم إلى **محاضرات** - في كل أسبوع تقدم محاضرة واحدة- يتعرف من خلالها الطالب على:
(الابستيمولوجيا وأسسها ،الابستيمولوجيا الاجتماعية ، العلم ، المعرفة ، المعرفة العلمية وضوابطها، نظرية المعرفة، فلسفة العلوم، تطور العلوم وضوابطها، الروح العلمية ،المفاهيم العلمية، كما يتعرف على الخصائص الرئيسية للمفاهيم، وبعض النماذج التفسيرية) وحتى يتمكن الطالب من استيعاب المقياس وإثراء معلوماته لا بد له من الاستعانة ببعض المراجع .

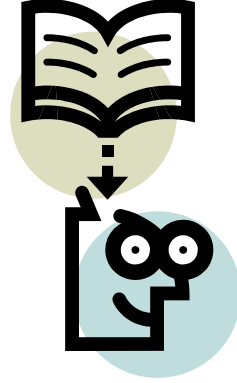
الهدف العام للوحدة التدريسية:

أن يكون الطالب في نهاية دراسته الوحدة قادرا على: معرفة وفهم ابستمولوجيا العلوم الاجتماعية ودراسة وسائل إنتاج المعرفة، وتحليل طبيعة المعرفة ومدى ارتباط المعرفة بمصطلح القطيعة الابستمولوجية.

محتوى الوحدة

- 1- العلوم الاجتماعية والمعرفة. **Social sciences and knowledge**
- 2- المعرفة العلمية. **Scientific knowledge**
- 3- ضوابط المعرفة العلمية. **Controls of Scientific knowledge**
- 4- الابستمولوجيا. **Epistemology**
- 5- الابستمولوجيا الاجتماعية. **Social epistemology**
- 6- المفاهيم العلمية. **Scientific concepts**
- 7- تطور العلوم وضوابطها. **The development of sciences and its Controls**
- 8- نماذج تفسيرية. **Interpretive models**

المراجع التي يمكن للطلاب الاستعانة بها



- 1- بول موري ترجمة فؤاد زكريا : المنطق والفلسفة.
- 2- الجابري عابد محمد : مدخل إلى فلسفة العلوم تطور الفكر الرياضي والعقلانية المعاصرة.
- 3- سالم يفوت : دروس الإستيمولوجيا .
- 4- كامل فؤاد وآخرون : الموسوعة الفلسفية المختصرة.
- 5- سالم يفوت : إستيمولوجيا العلم الحديث.

- 6- Marc jacquemain : EPISEMLOGIE DES SCIENCES SOCIALES UNE INTRODUCTION .
- 7- Jean –Michel Berthelot : Epistémologie des science sociales .
- 8- ALalande :Vocabulaire technique et critique de la philosphie.
- 9- R . Blanché :L'épistémologie