



جامعة محمد لامين دباغين سطيف 2
Mohamed Lamine Debaghine Setif 2 University

الأستاذ: خلاف جلول

برمجيات تحليل البيانات الصحفية



السنة الثانية إعلام واتصال

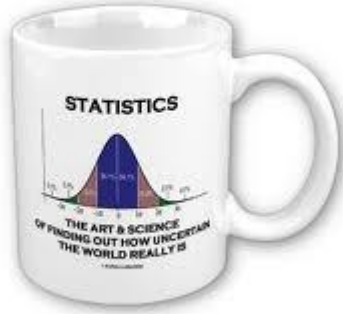




هدف المقياس

يهدف هذا المقياس إلى تعريف الطلاب بأحد الحزم الاحصائية التي تستخدم في تحليل البيانات للدراسات الميدانية، وذلك بهدف إكساب الطالب مجموعة من المهارات والخبرات في مجال التعامل مع هذا البرنامج ليتمكن في النهاية من عرض نتائج البحوث بصورة كمية واضحة ودقيقة. للإجابة على أسئلة بحثة لما يوفره هذا البرنامج في التحليل الاحصائي مثل جدولة البيانات وتبويبها ووصفها وتمثيلها بيانياً، ثم استخراج العديد من المقاييس الاحصائية مثل مقاييس النزعة المركزية ومقاييس التشتت. كذلك يتعرف الطالب على الاساليب الاستدلالية في التحليل الاحصائي مثل تقديرات معالم المجتمع واختبار الفروض وتحليل التباين وتحليل الارتباط والانحدار.





مفاهيم عامة
حول البرنامج
وشاشاته
الرئيسية

المحور
الأول



عناصر المحور الأول

المحور	الرقم
تعريف البرنامج الاحصائي SPSS وأهم خصائصه	1
واجهة البرنامج	2
شاشة عرض المتغيرات	3
شاشة عرض البيانات	4
شاشات الحوار	5
شاشات عرض النتائج	6

كمي 537



1- التعريف ببرنامج spss وأهم خصائصه.....

- **SPSS** عبارة عن مجموعة من القوائم والأدوات التي يمكن عن طريقها إدخال البيانات التي يحصل عليها الباحث عن طريق أداة بحثه ومن ثم القيام بتحليلها. أو هو أحد الحزم الاحصائية المستخدمة في حل المشكلات البيانية في مختلف العلوم.
- **برنامج SPSS اختصار لـ (Statistical Package For the Social Sciences)** ويعني الحزمة الإحصائية للعلوم الاجتماعية.
- **يمتاز البرنامج بسهولة الاستخدام ولا يحتاج إلى مجهود، ولا إلى معلومات أكثر مما تعلمناه في السداسي الأول.**
- **يمتاز البرنامج بالسرعة والدقة العالية في عرض النتائج**
- **تقع مسؤولية اختيار الجداول والرسومات والمؤشرات واختيار الاختبارات الاحصائية المناسبة وجميع التحليلات على عاتق الباحث. وإنما يقوم البرنامج بمساعدة الباحث على تنفيذ الأوامر.**



2- واجهة البرنامج



جامعة محمد لامين و باغين سطيف 2
Mohamed Lamine Debaghine Setif 2 University

اسم الملف والشاشة الحالية

شريط بيان الحالة

ايقونات التحجيم

شريط الأوامر

شريط الأدوات

أسماء المتغيرات

الحالات

عارض المتغيرات

عارض البيانات

The screenshot shows the SPSS Data Editor window titled "Untitled - SPSS Data Editor". The interface includes a menu bar (File, Edit, View, Data, Transform, Analyze, Graphs, Utilities, Add-ons, Window, Help) and a toolbar with various icons. The main area is a data grid with columns labeled "var" and rows numbered 1 to 18. At the bottom, there are two tabs: "Data View" (selected) and "Variable View".

Labels in Arabic point to the following components:

- اسم الملف والشاشة الحالية (Current file and screen name) - points to the title bar.
- شريط بيان الحالة (Status bar) - points to the bottom status bar.
- ايقونات التحجيم (Zoom icons) - points to the window control buttons.
- شريط الأوامر (Command bar) - points to the menu bar.
- شريط الأدوات (Tools bar) - points to the toolbar.
- أسماء المتغيرات (Variable names) - points to the column headers.
- الحالات (Cases) - points to the row numbers.
- عارض المتغيرات (Variable display) - points to the "Variable View" tab.
- عارض البيانات (Data display) - points to the "Data View" tab.
- مصفوفة البيانات (Data matrix) - points to the main data grid.
- اشرطة التمرير (Scroll bar) - points to the vertical scroll bar on the right.

3- شاشة عرض المتغيرات variable View



جامعة محمد لامين و باغين سطيف 2
Mohamed Lamine Debaghine Setif 2 University

SPSS Data Editor - Variable View

	Name	Type	Width	Decimals	Label	Values	Missing	Columns	Align	Measure
1										
2										
3	اسم المتغير				اسم المتغير					مقياس المتغير
4						قيمة المتغير				
5		نوع المتغير			العلامة العشرية					
6						القيم المفقودة				
7			عرض المتغير							
8								عرض العمود		
9										ضبط المتغير
10										

شاشة عرض المتغيرات

Data View | Variable View

SPSS Processor is ready



جامعة محمد لامين و باغين سطيف 2
Mohamed Lamine Debaghine Setif 2 University

3- شاشة عرض البيانات Data View

ex.sav - SPSS Data Editor

File Edit View Data Transform Analyze Graphs Utilities Window Help

5 : Salary 320

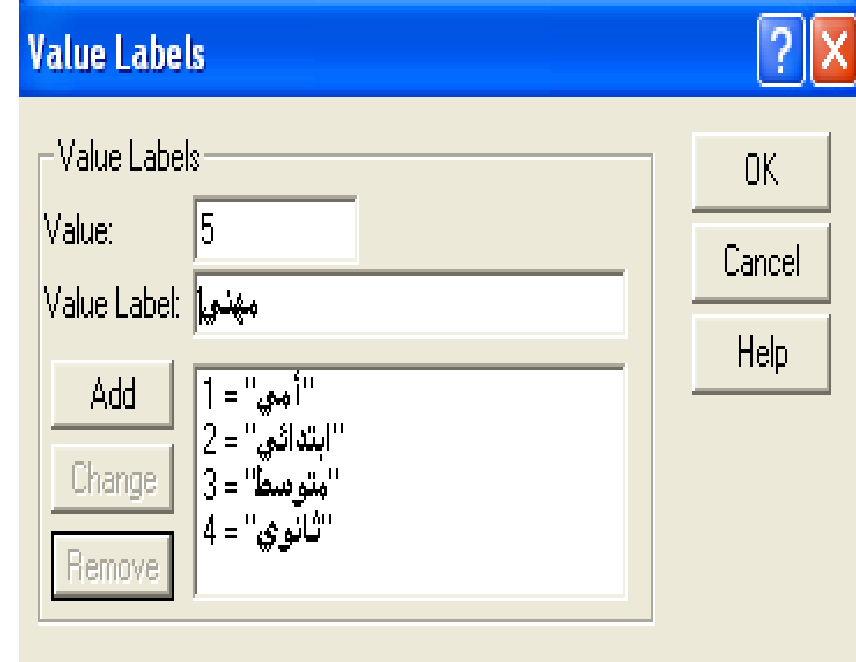
	Name	Age	Gender	Salary	var	var	var	var	var	var
1	Ali	22	M	200.00						
2	Amal	21	F	200.00						
3	Yazan	21	M	200.00						
4	Sausan	22	F	300.00						
5	Tareq	24	M	320.00						
6	Tala	21	F	300.00						
7										
8										
9										
10										
11										
12										
16										
17										
18										
19										
20										
21										
22										

شاشة ادخال البيانات

Data View / Variable View

SPSS Processor is ready

4- شاشة الحوار



مثال لشاشة حوار معالجة

مثال لشاشة حوار ترميز البيانات

سهم نقل المتغيرات بين الصندوقين

صندوق المتغيرات التي يراد معالجتها



5- شاشة عرض النتائج

هي شاشة لإظهار النتائج والتقارير، ويتم التحويل ما بين شاشة النتائج وشاشة البيانات بالضغط علي الأمر Window ومن ثم اختيار ملف البيانات.

Correlations

[DataSet0]

عرض محتويات الشاشة تفصيليا

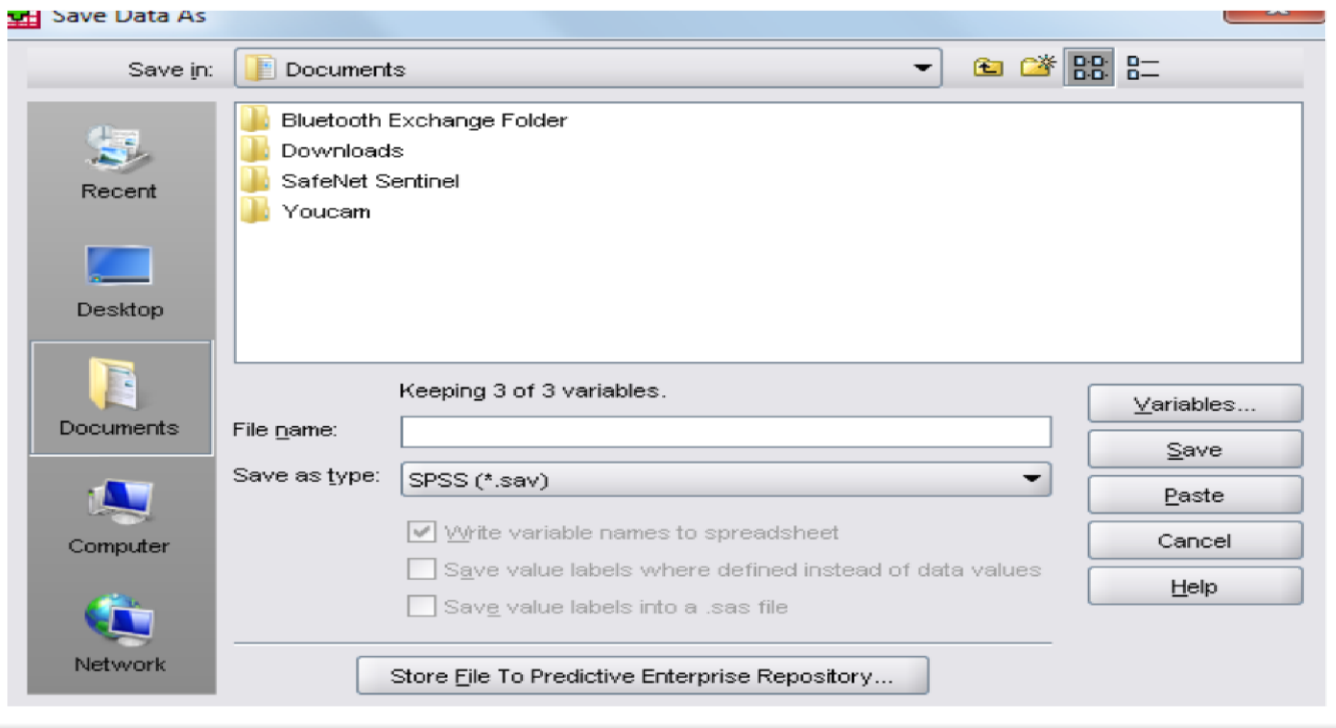
		x	y	z
x	Pearson Correlation	1	.584	.044
	Sig. (2-tailed)		.099	.911
	N	9	9	9
y	Pearson Correlation	.584	1	.194
	Sig. (2-tailed)	.099		.618
	N	9	9	9
z	Pearson Correlation	.044	.194	1
	Sig. (2-tailed)	.911	.618	
	N	9	9	9

فهرس تفصيلي

SPSS Processor is ready



6- حفظ الملف والخروج من البرنامج



- من الأمر **Save**: الموجود بالقائمة **File** وهو أمر يحفظ الملف والتعديلات التي أحدثت عليه
- من الأمر **Save as**: داخل القائمة **File** فيتم حفظ ملف داخل البرنامج لأول مرة.