

# برمجيات تحليل البيانات الصحفية



جامعة محمد مراد بن باغين سطيف 2  
Mohamed Lamine Debaghine Setif 2 University



الأستاذ:  
خلاف جلول

السنة الثانية إعلام واتصال

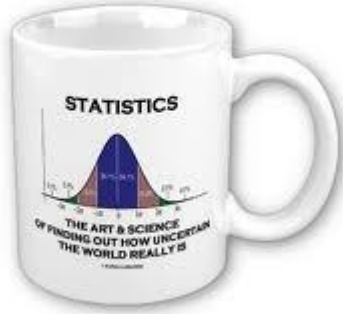


# الهدف من المحاضرة

## ■ الهدف الخاص للوحدة الثالثة:

- - أن يميز الطالب بين قوائم ومختصرات برنامج spss لتوظيفها في إجراء العمليات اللازمة لتحليل البيانات بشكل سريع وفعال.
- الأهداف الإجرائية للوحدة
- 1- أن يسمي الطالب قوائم و مختصرات البرنامج (spss) لتسهيل عملية التعامل مع البيانات
- 2- أن يشرح الطالب قائمة ملف ( File ) ليتمكن من خلالها من فتح الملفات وحفظها وتخزينها ( التحكم في البرنامج)
- 3- أن يكتشف الطالب قائمة Analyze وما فيها من أوامر تسهل عليه عملية الوصول لأساليب الاحصاء الوصفي والاستدلالي كلما طلب منه ذلك.





التعريف بأهم  
قوائمه  
وأيقونات  
البرنامج

المحور  
الثالث



## عناصر المحور الثالث

المحور	الرقم
تمهيد	1
التعريف بشريط القوائم	2
أهم الأوامر في الشريط	3
القوائم وأهم عملياتها	4
شريط الأيقونات	5
قائمة بأهم الأيقونات	6

كمي 537





# 1- تمهيد:

تتعتمد جميع البرامج التي تعمل تحت بيئة نظام التشغيل ويندوز على مجموعة من القوائم التي يمكن من خلالها القيام بجميع العمليات المطلوبة ويتميز برنامج SPSS بعشر قوائم رئيسية تعتبر مفاتيح التعامل مع البرنامج وانجاز الاختبارات المختلفة التي يريدها الطالب من أجل فهم كيفية عمل البرنامج ومن ذلك قوائم خاصة بالملفات وحفظها واسترجاعها وطباعتها وقوائم خاصة بالتحليل وهو ما سنعرض له في هذا المحور



## 2- التعريف بشريط القوائم : Menu Bar

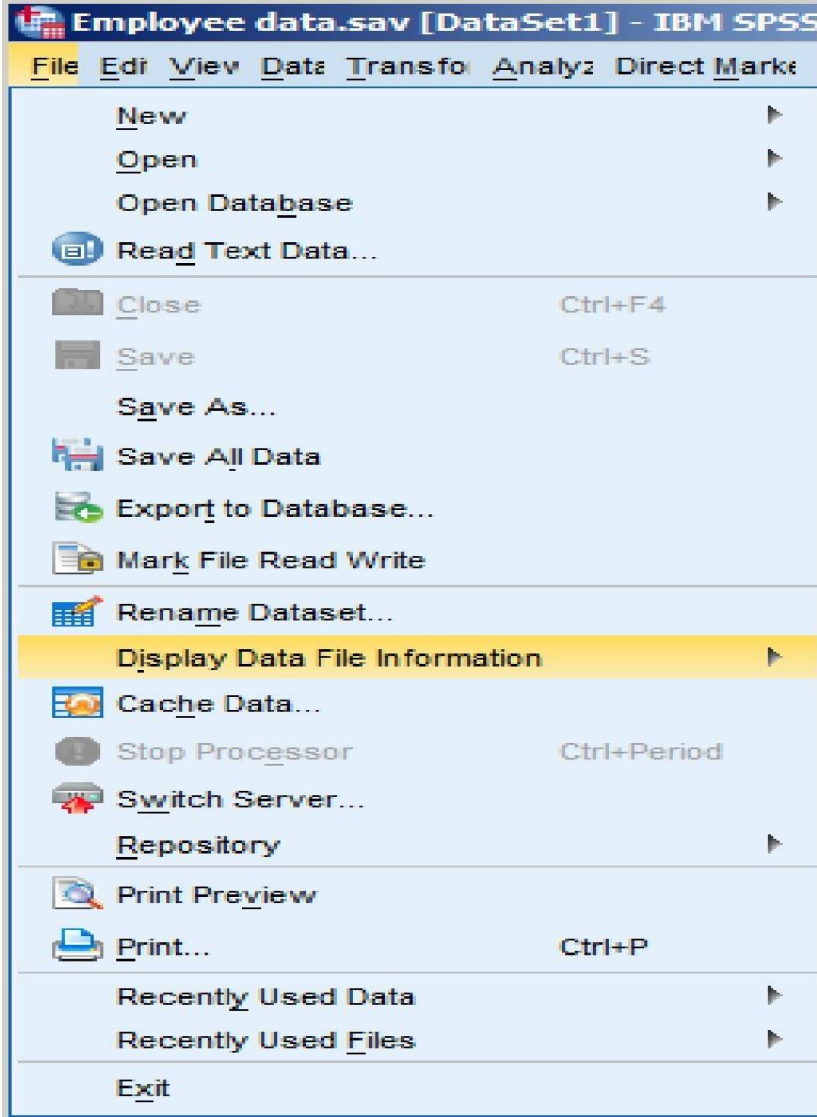
### SPSS Untitled - SPSS Data Editor

File Edit View Data Transform Analyze Graphs Utilities Window Help

- يقوم شريط القوائم بتغطية جميع العمليات المختلفة والمطلوبة لإنجاز وإدخال البيانات والتحكم بها، وكذا إنجاز العمليات المختلفة واعطاء الأوامر لاستخراج التحليل الإحصائي المطلوب بجميع فئاته، ومن هذه القوائم مثلا - File - Edit - File - Analyze ... الخ.



## 3- أهم الأوامر في الشريط أ- قائمة ملف وأهم عملياتها



### قائمة ملف : File Menu

يهدف استخدام هذه القائمة إلى التعامل مع الملفات من حيث انشاء ملفات جديدة ، او فتح ملفات مخزنة ، أو تخزين الملفات ، أو طباعة الملفات وكذلك الخروج من البرنامج.

### قائمة File

تمكننا هذه القائمة من الإجراءات التالية:

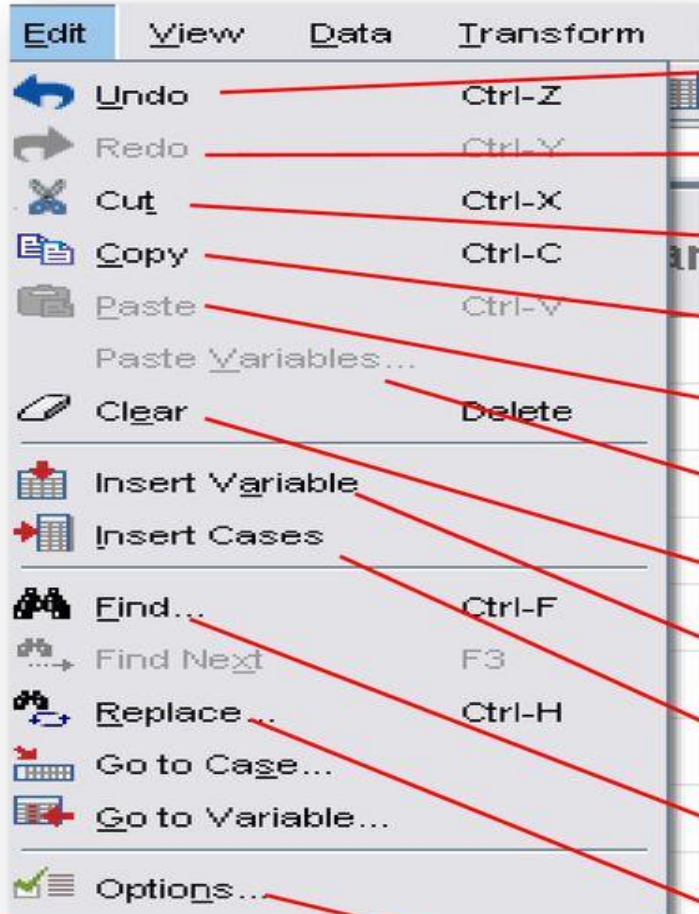
- فتح ملف جديد. New Data
- فتح ملف مخزن. Open Data
- حفظ ملف البيانات. Save As
- فتح قاعدة بيانات. Open Database
- طباعة. Print
- إغلاق. Exit





## 2-2- قائمة تحرير:

### تعريف قوائم البرنامج: Edit



Undo

تراجع

Redo

إعادة مسح

Cut

قص

Copy

نسخ

Paste

لصق

Paste Variable

لصق متغير

Clear

مسح

Insert Variable

إدراج متغير

Insert Cases

إدراج حالات

Find

بحث

Replace

استبدال

Options

خيارات





## Data -3-2 - قائمة Data

### تعريف قوائم البرنامج: Data



Sort Cases

تصنيف الحالات

Sort Variables

تصنيف المتغيرات

Merge Files

دمج ملفات

Split File

تقسيم الملف

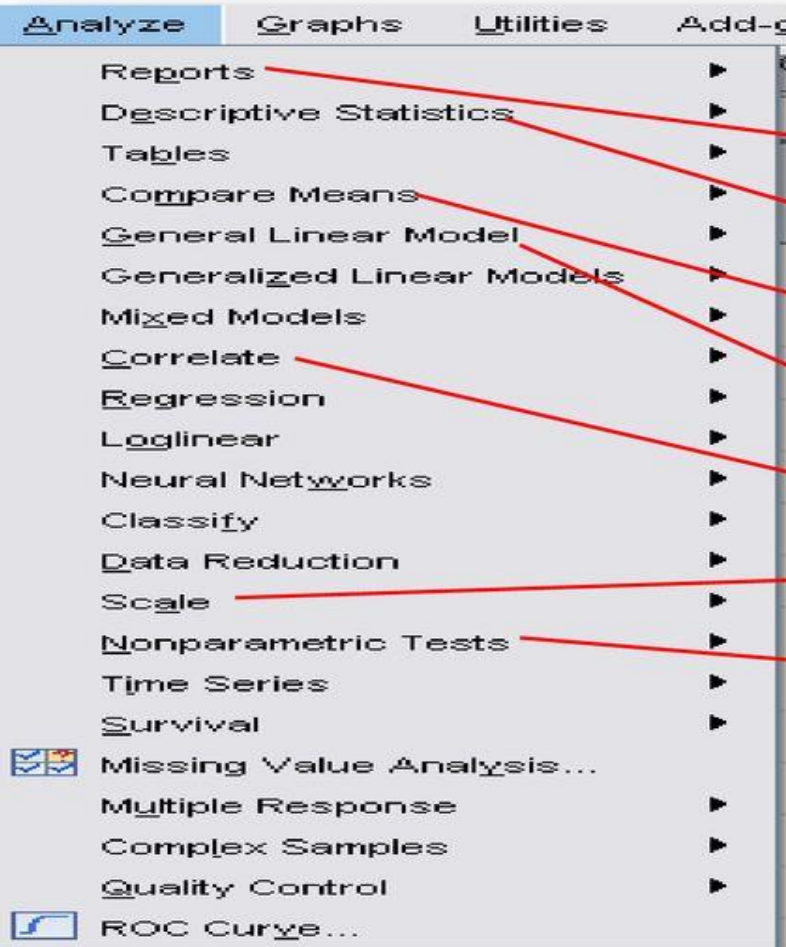
Select Cases

اختيار حالات



## 2-4- قائمة التحليل

### تعريف قوائم البرنامج: Analyze



Reports

تقارير

Descriptive Statistics

الإحصاء الوصفي

Compare Means

مقارنة المتوسطات

General Linear Model

النموذج الخطي العام

Correlate

الارتباط

Scale

مقياس (الثبات)

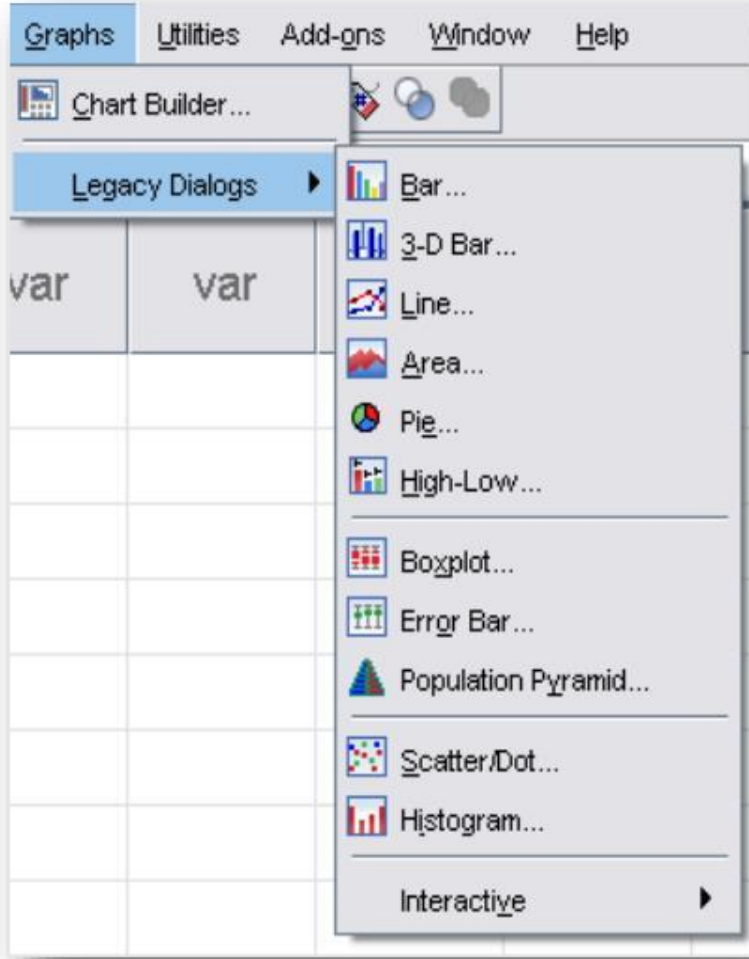
Nonparametric Tests

الاختبارات اللامعلمية



## 2-5- قائمة الأشكال البيانية

### تعريف قوائم البرنامج: Graphs

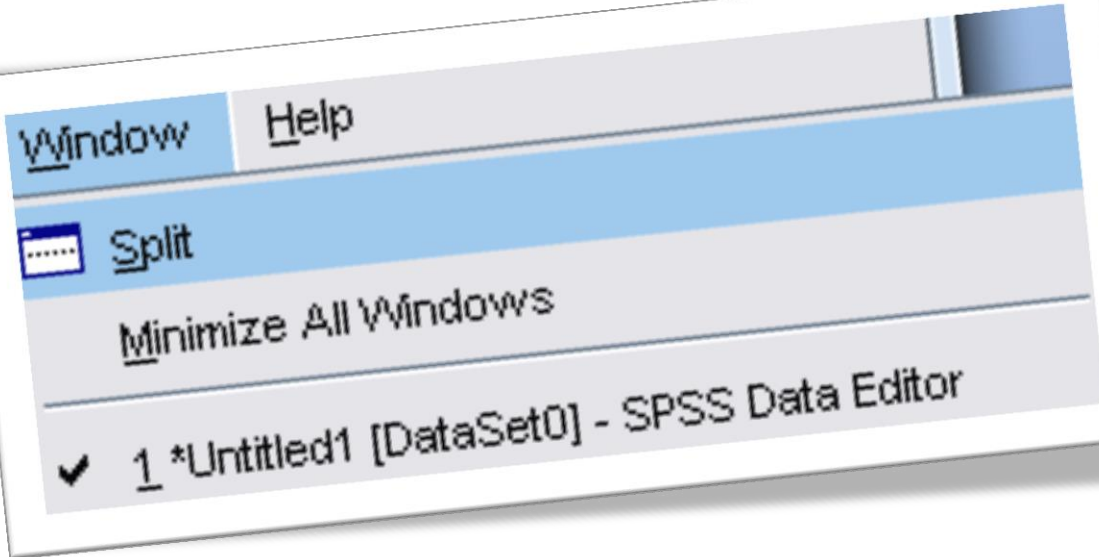


تستخدم هذه القائمة لرسم الأشكال  
البيانية:  
أعمدة  
أعمدة ثلاثية الأبعاد  
خطوط  
مناطق  
دائرة  
.....  
الخ.



## 2-6- قائمة الاطار Window

تستخدم للتحكم في حجم الشاشة ( تكبير - تصغير ) وكذلك الانتقال بين النوافذ.





## 5- شريط الأيقونات

تتوفر النافذة الرئيسية للبرنامج SPSS على شريط أدوات يحتوي على ايقونات Icons رسومية تمثل وظائف أو عمليات معينة، يمكن تعديلها بالاستعانة بقائمة View تسهل استخدام البرنامج دون العودة إلى البحث عن بعض الاوامر من مختلف القوائم ، ويظهر في الصورة التالية شريط الادوات الموجدة اسفل شريط القوائم الخاص ببرنامج SPSS كما يظهر في الصورة التالية:







## 6- قائمة أهم الأيقونات Tool Bar

الأيقونة	العنوان	الوظيفة
	open	فتح ملف مخزن
	Save	تخزين ملف
	Print	طباعة ملف
	Dialog Recall	إظهار آخر مجموعة من الإجراءات التي تم استخدامها
	Undo	تراجع عن آخر عملية قمت بها
	Redo	الرجوع عن آخر عملية تراجع عنها
	Go to case	الانتقال إلى حالة (خانة أو صف)
	Go to Variable	الانتقال إلى متغير
	Variable	إعطاء معلومات عن المتغير
	Run descriptive statistics	عرض جداول الاحصاء الوصفي
	Find	بحث عن
	Insert Case	إدراج حالة جديدة إلى الملف
	Insert Variable	إدراج متغير جديد إلى الملف
	Split File	تجزئة الملف إلى جزئين
	Weight Cases	إعطاء أوزان للحالات
	Select Cases	اختيار مجموعة حالات
	Value Labels	إظهار (أو إخفاء) عناوين القيم
	Use Sets	استخدام مجموعات من المتغيرات
	Show all variable	إظهار كل المتغيرات
	Spell check	التدقيق الإملائي