

Ce schéma représente les parties de l'appareil phonatoire :

- * Le diaphragme et les poumons (niveau respiratoire).
- * Le larynx et les cordes vocales (niveau phonatoire).
- * Les cavités supraglottiques : le pharynx, la bouche, les lèvres, la cavité buccale et nasale (niveau articulatoire).

= Les quatre principaux résonateurs de l'AP sont :
1) le pharynx, 2) la cavité buccale 3) les fosses nasales, 4) la cavité labiale.

= La phonation se produit sur la base de l'expiration de l'air et provient, à la fois, d'un certain degré de tension musculaire des cordes vocales et de l'utilisation appropriée des zones de résonance buccale, nasale et labiale.

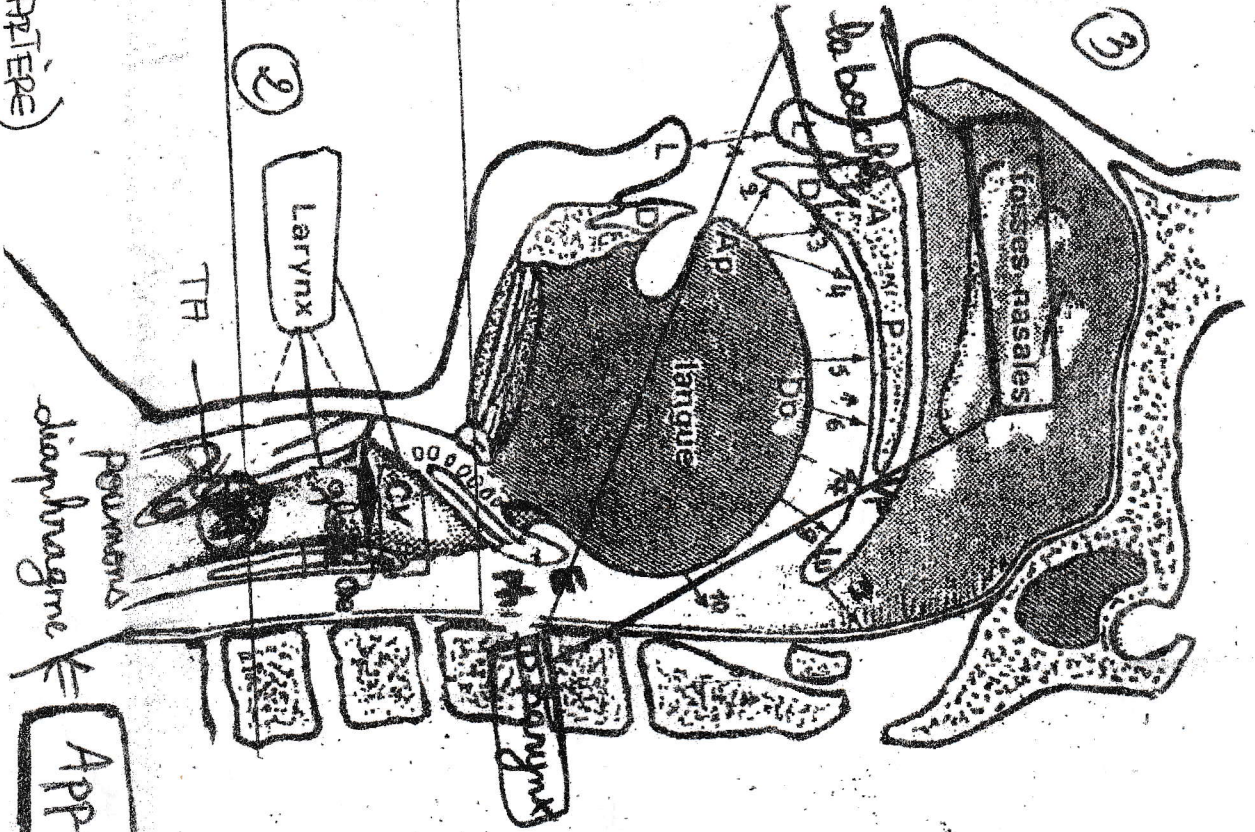
= Le fonctionnement de l'AP repose sur l'interaction entre les trois zones ou grandes classes d'organes : les poumons, le larynx, les cavités supraglottiques. Les deux premières fournissent ce qui est essentiel pour la production de n'importe quel "son" qu'il soit musical ou langagier, une source d'air. La troisième classe renferme les organes qui permettent la modification du son qui est émis par le travail conjoint des deux premières classes.

COUPE MEDIANE SCHEMATIQUE
DES ORGANES DE LA PAROLE

NIVEAU ARTICULATOIRE
(CAVITES SUPRAGLOTTIQUES)
NITE BUCCALE / FOSSES NASALES
(RES. BOUCHE, PHARYNX, LANGUE)

NIVEAU PHONATOIRE
(GLOTTE, CORDES VOCALES, LARYNX)

NIVEAU RESPIRATOIRE ①
(POUMONS, DIAPHRAGME, TRACHÉE BRONCHES)



Appareil respiratoire.

POINTS D'ARTICULATION :

- 1- Labiales
- 2- Dentales
- 3- Alvéolaires
- 4- Prépalatales
- 5- Médiopalatales
- 6- Postpalatales
- 7- Vélaires
- 8- Uvulaires
- 9- Relèvement du VP = Art. orales
- 10- Pharyngales

- L : lèvres.
- D : dents.
- A : alvéoles des dents.
- P : palais. (dur)
- VP : voile du palais. (mou)
- Lu : luette. (uvula)
- Ap : apex (pointe de la langue).
- Do : dos de la langue.
- ph : pharynx.
- CV : cordes vocales.
- TA : trachée artère.
- Oe : épiglote.
- Oe : œsophage.
- LA : larynx