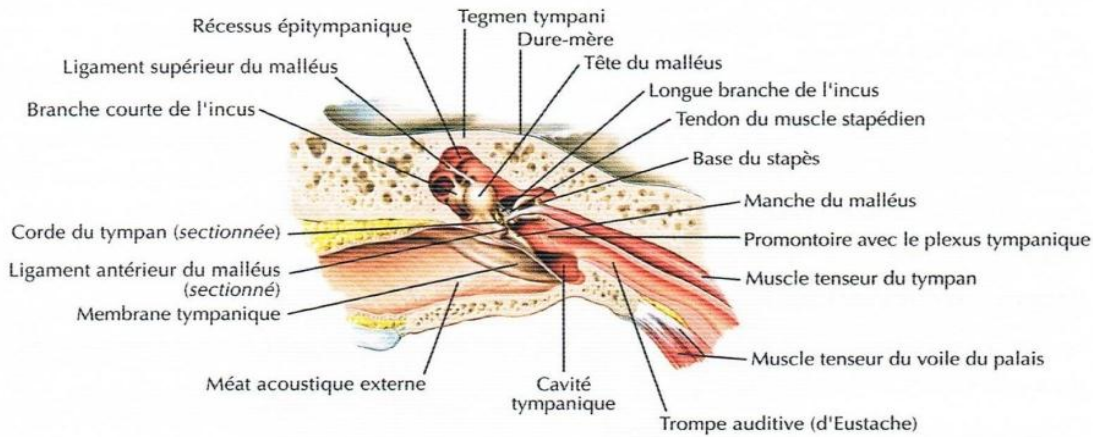
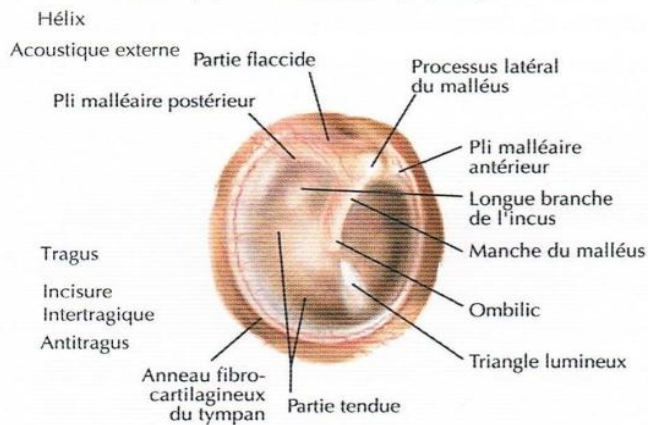


Fig. 4.2. L'auricule, ou pavillon.

## Coupe coronale oblique du méat acoustique externe et de l'oreille moyenne (cavité tympanique)



## Vue otoscopique de la membrane tympanique droite



C. Machado  
M.D.  
F. Naves

Fig. 4.3. Le méat acoustique (auditif) externe (haut) et la membrane tympanique (bas).

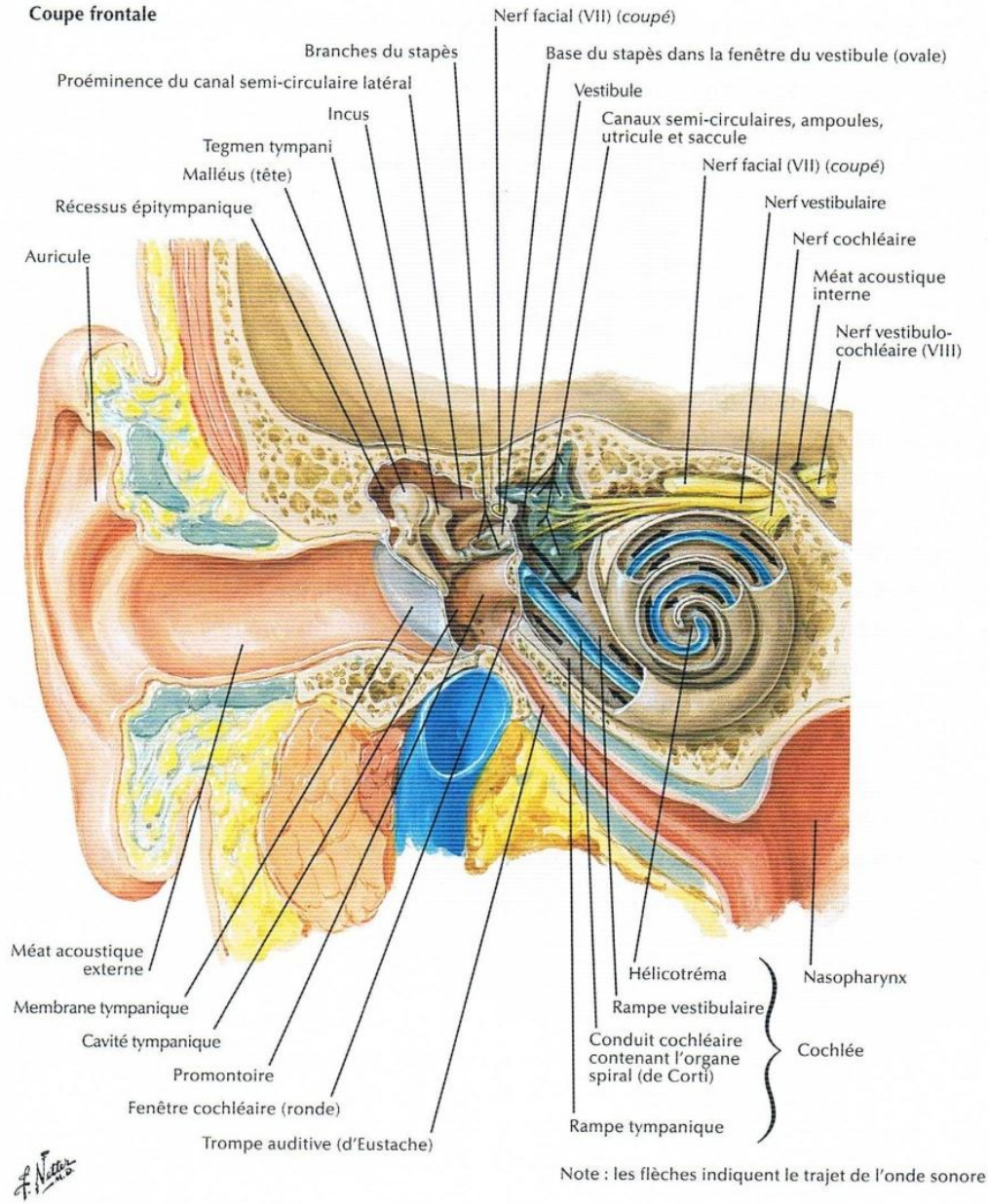
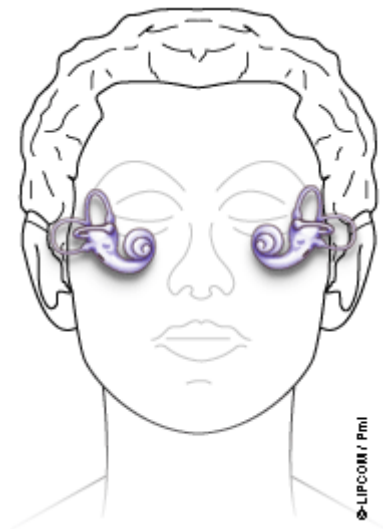
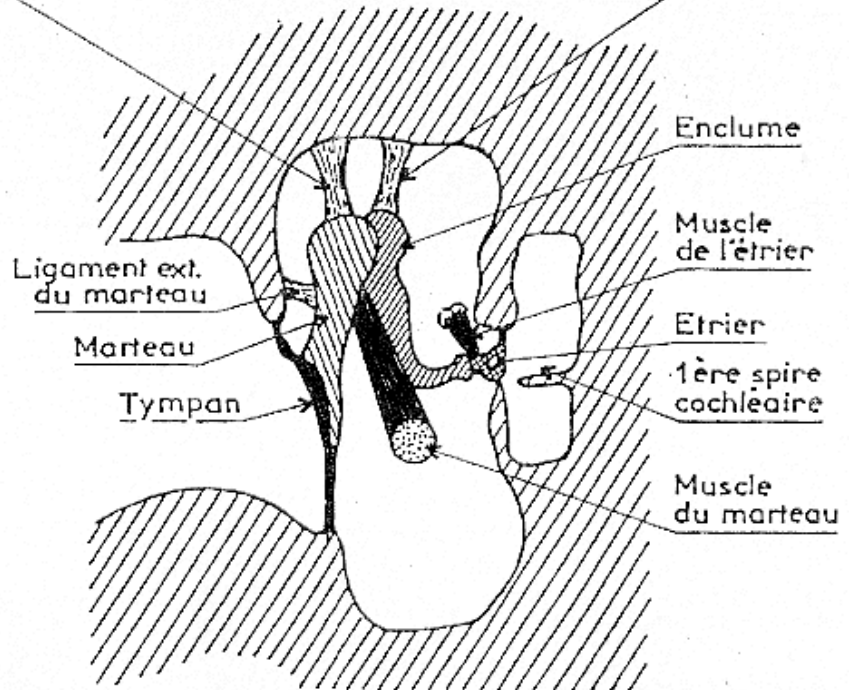


Fig. 4.1. Les principales divisions anatomiques de l'oreille externe, moyenne et interne.

Ligament suspenseur du marteau

Ligament suspenseur de l'enclume



# SYSTÈME AUDITIF

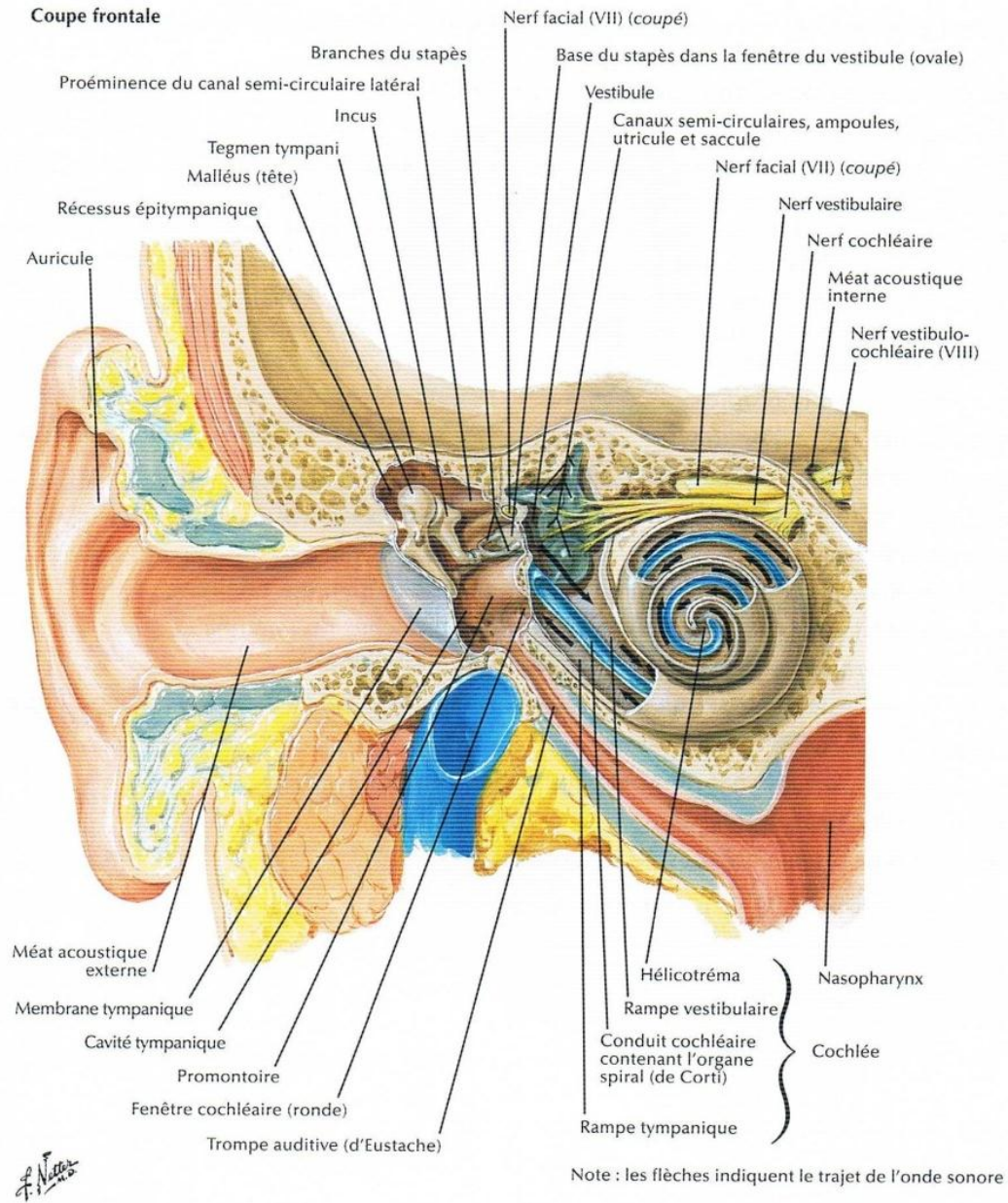
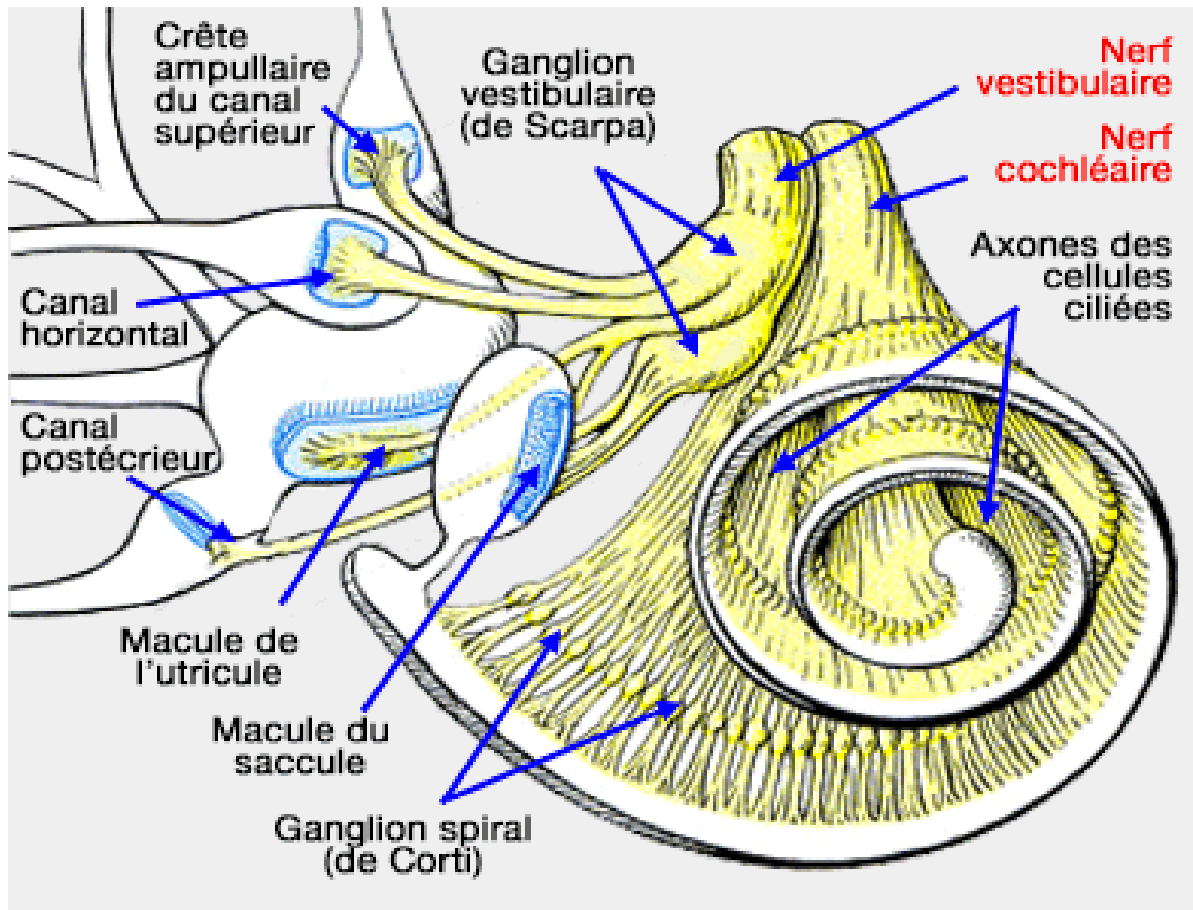


Fig. 4.1. Les principales divisions anatomiques de l'oreille externe, moyenne et interne.



## SYSTÈME AUDITIF

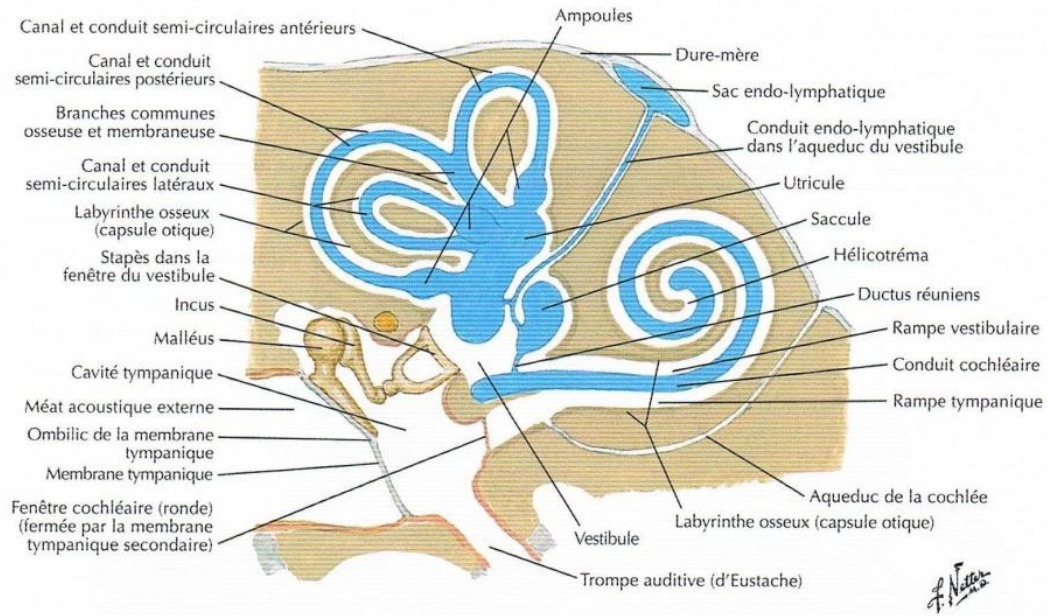


Fig. 4.7. Schéma des labyrinthes osseux et membraneux de l'oreille interne.





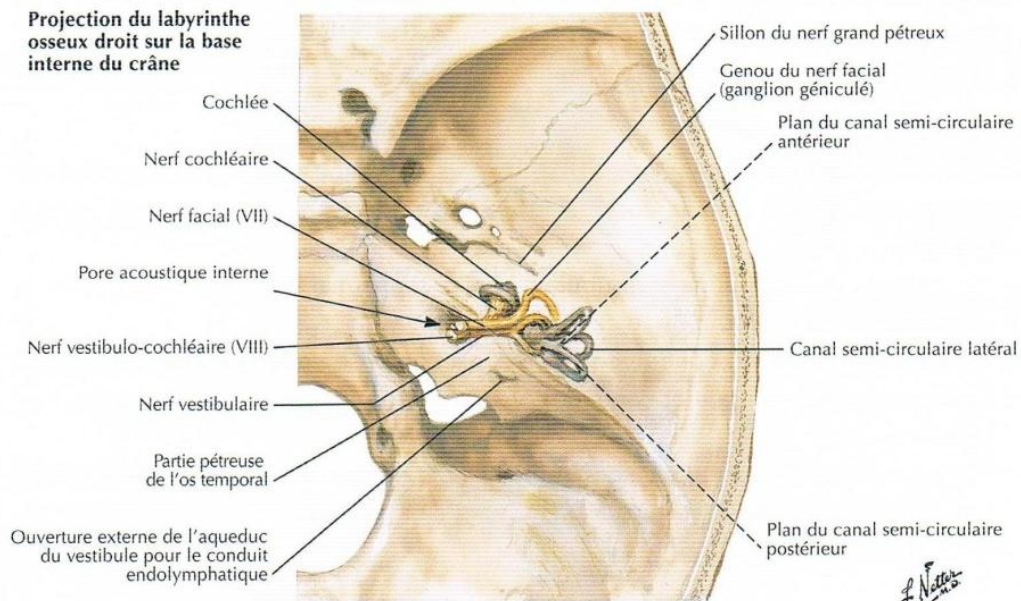
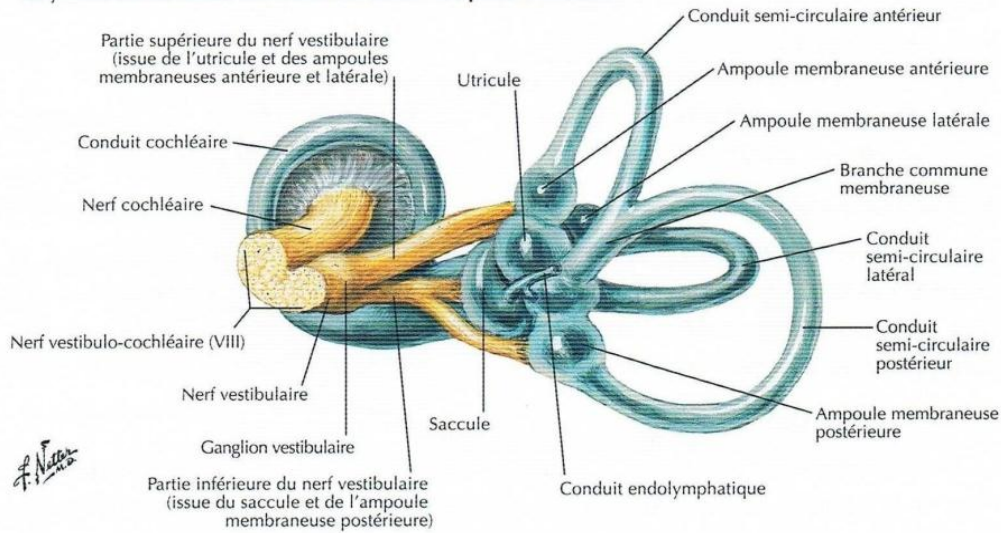


Fig. 4.9. Orientation du labyrinthe osseux dans le crâne.

**Labyrinthe membraneux droit avec ses nerfs : vue postéro-médiale**



**Projection latérale du labyrinthe membraneux droit**

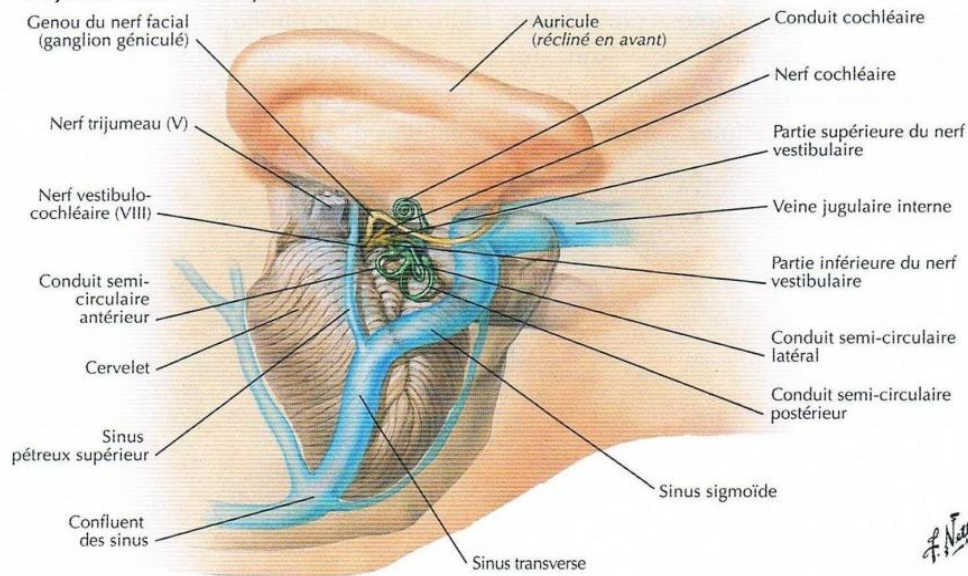
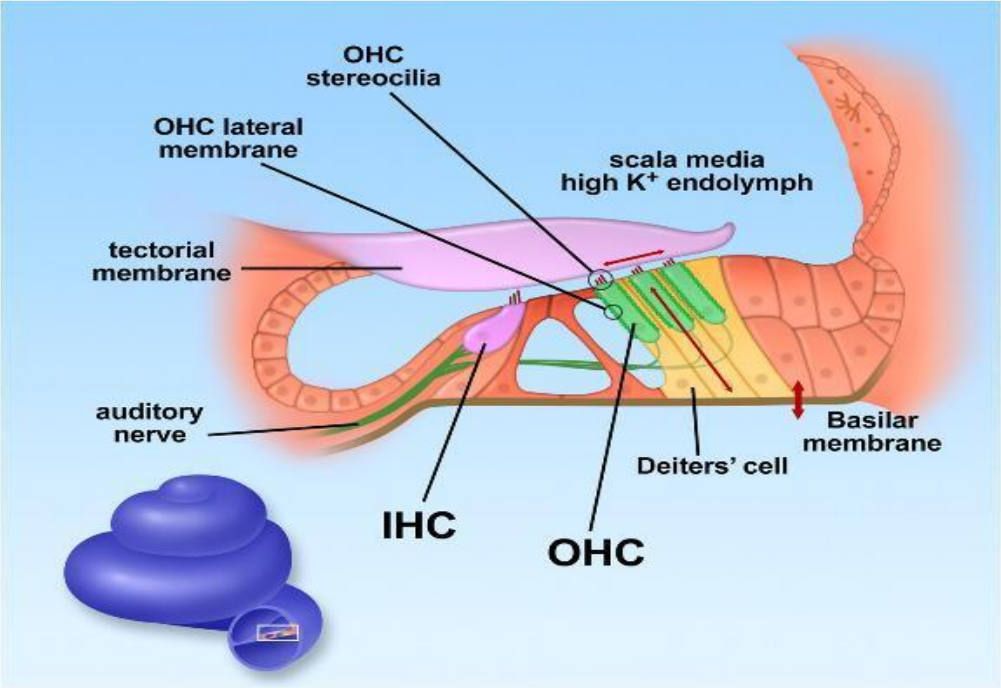


Fig. 4.10. Le labyrinthe membraneux de l'oreille interne et son orientation dans le crâne.



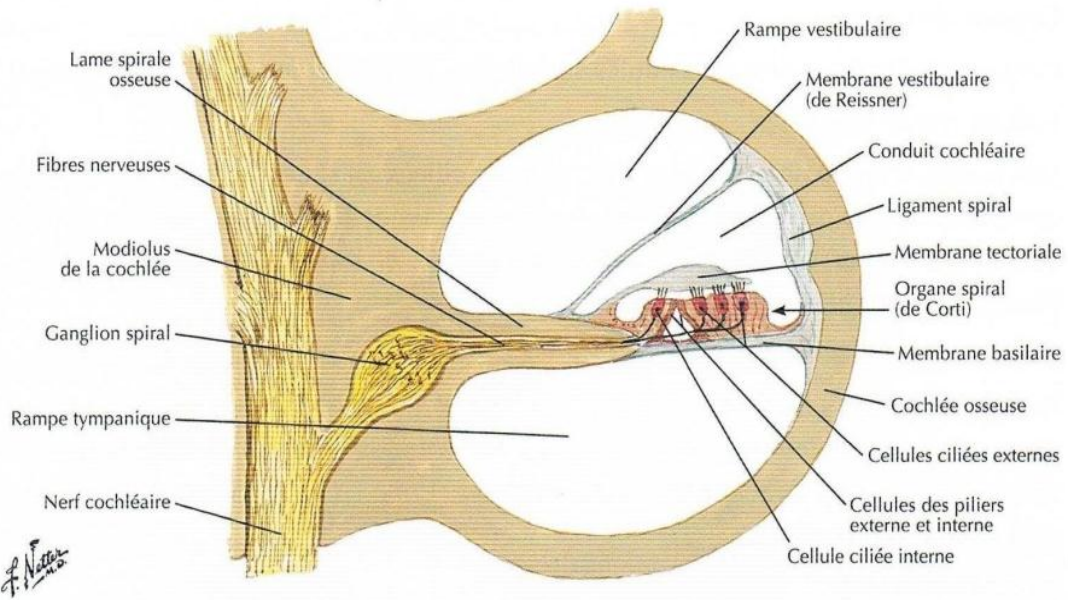


Fig. 4.11. Coupe transversale dans une spire de la cochlée.

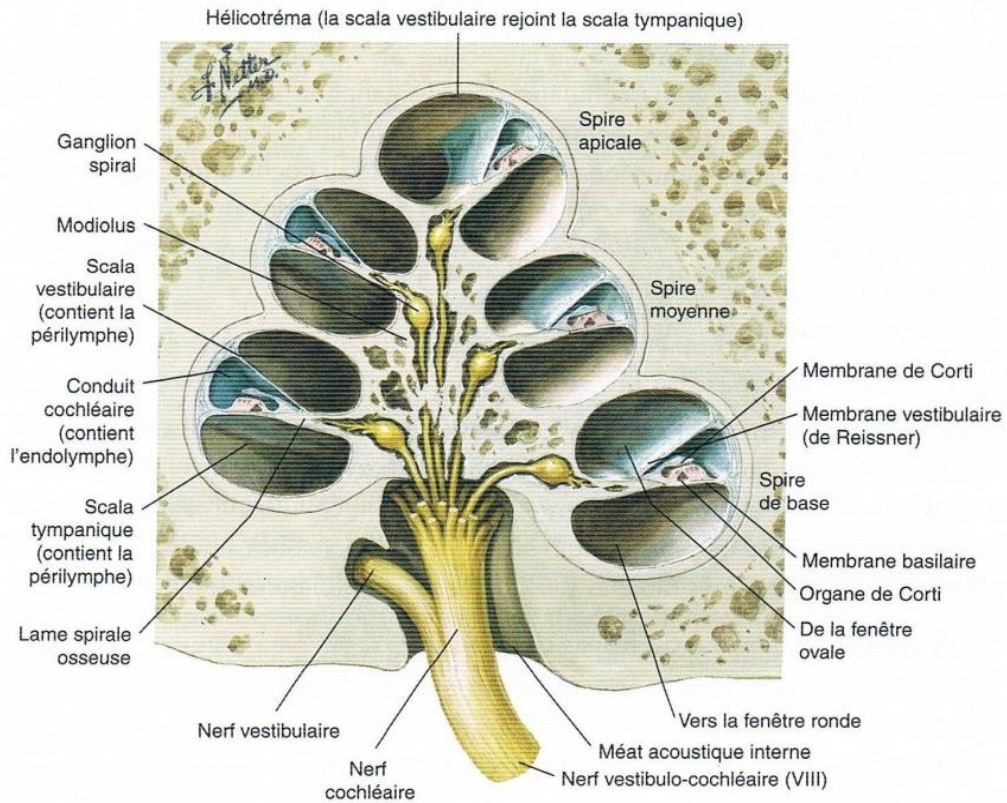


Fig. 4.12. Coupe transversale de la cochlée entière.

# SYSTÈME AUDITIF

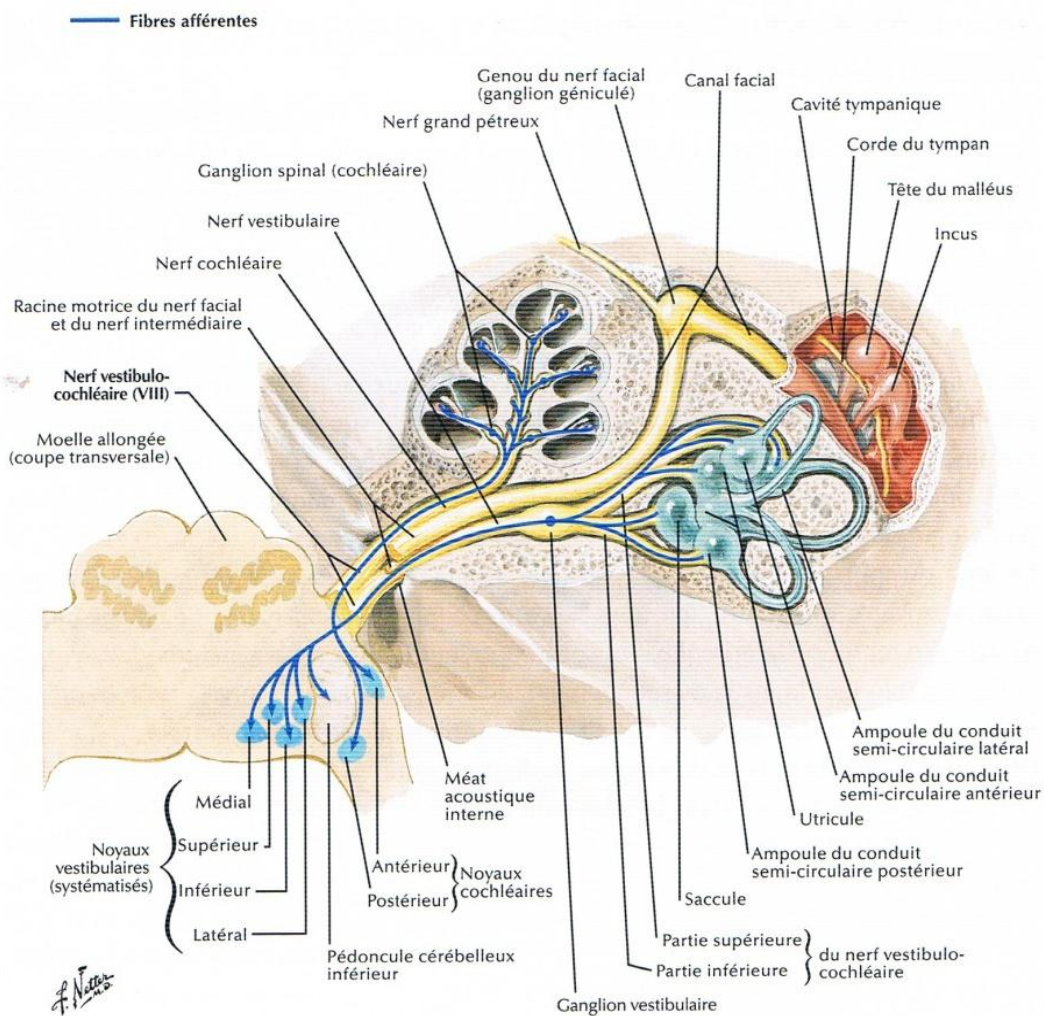


Fig. 4.13. Le nerf vestibulocochléaire (nerf crânien VIII).

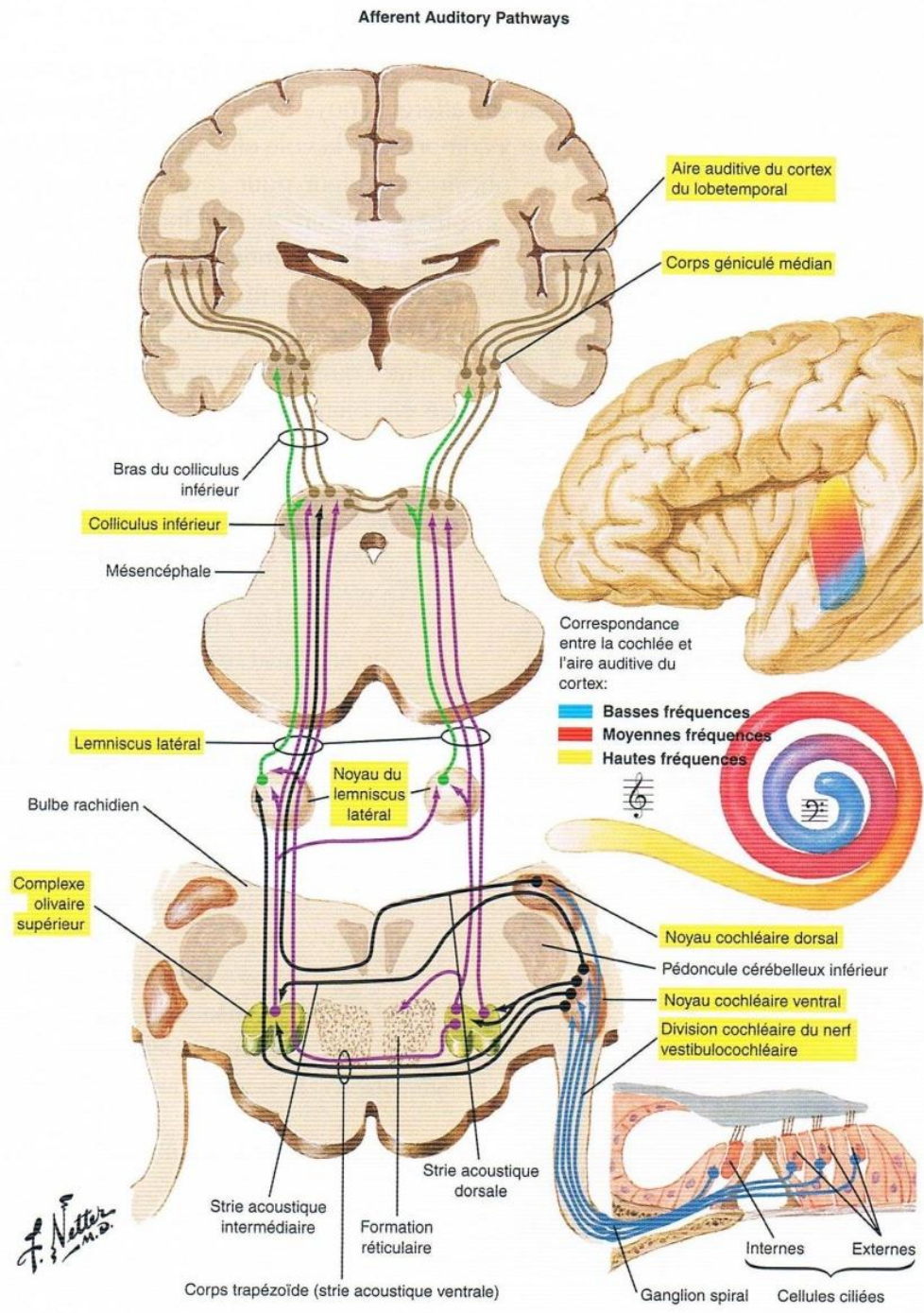


Fig. 4.14. Les voies auditives afférentes.