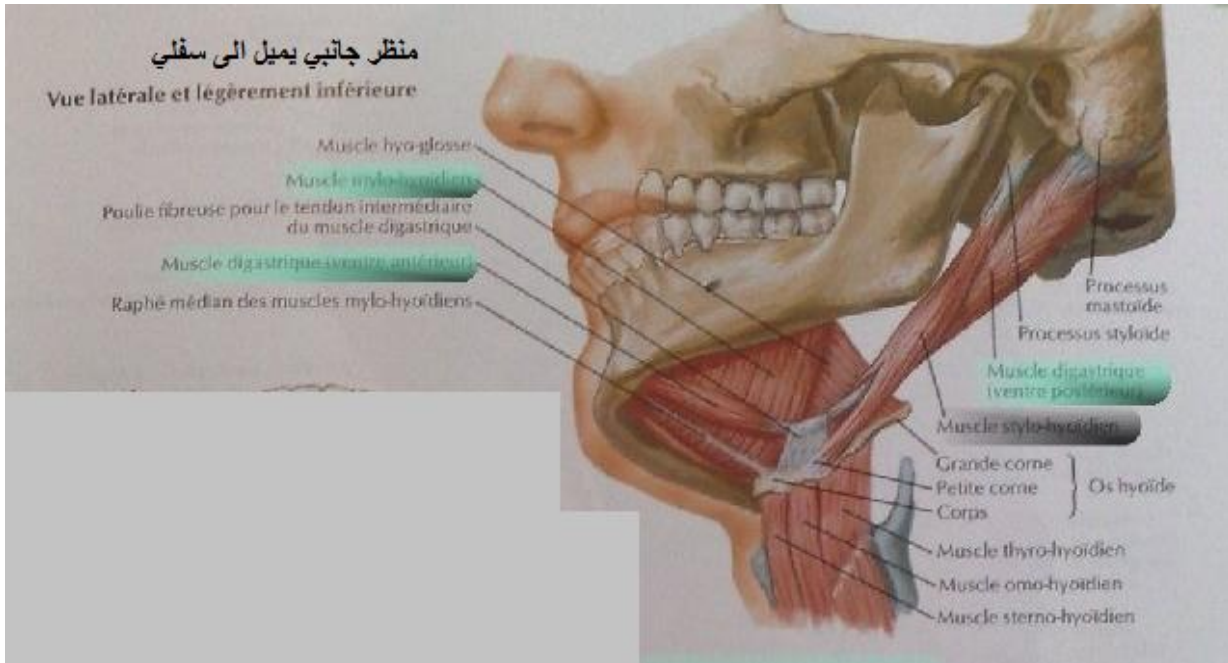
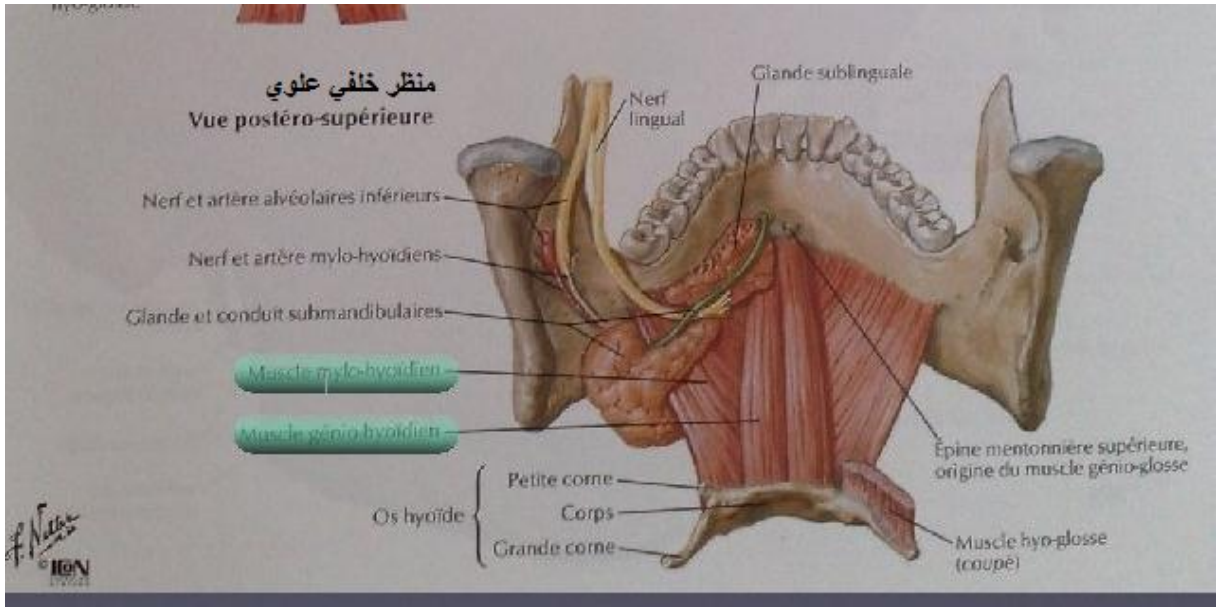


صورة رقم (56) العضلات تحت العظم اللامي:

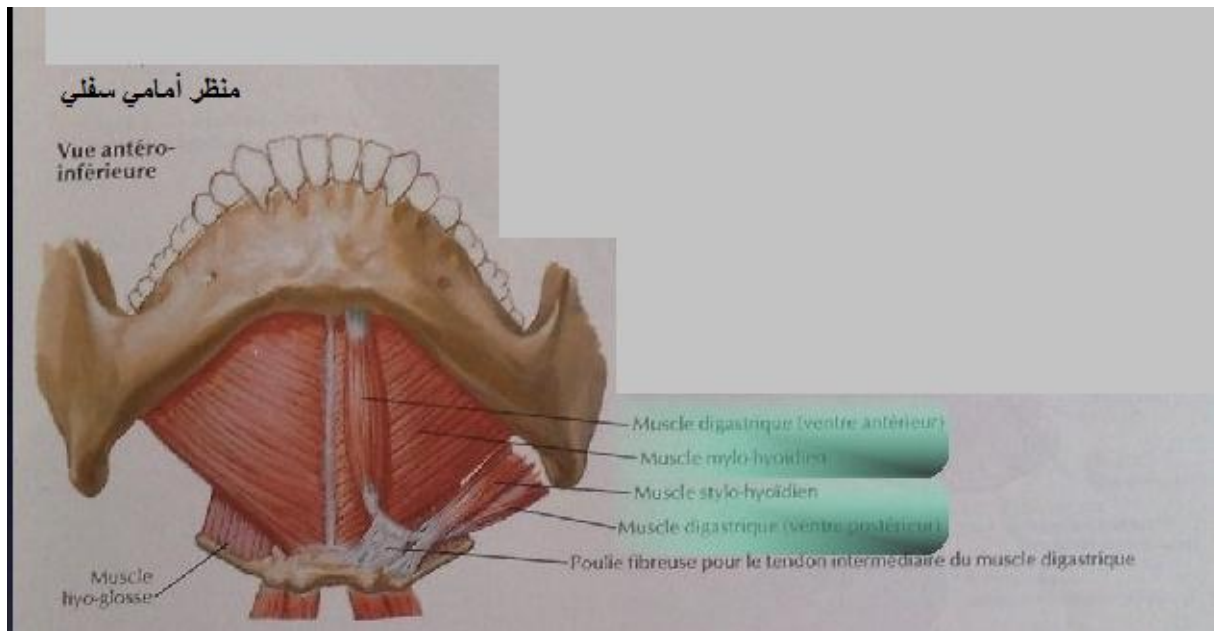
les muscles sous-hyoïdien (abaisseur du larynx)



صورة رقم (57) تمثل العضلات ذات البطنين، الأبرية اللامية، الضرسية اللامية، ذات البطنين الأمامي



صورة رقم (58) تمثل العضلات الضرسية اللامية والعضلة الذقنية اللامية



صورة رقم (59) تمثل العضلات ذات البطنين (الامامي - والخلفي)، والضرسية اللامية