

Module : TIC et E-learning

1ere Année

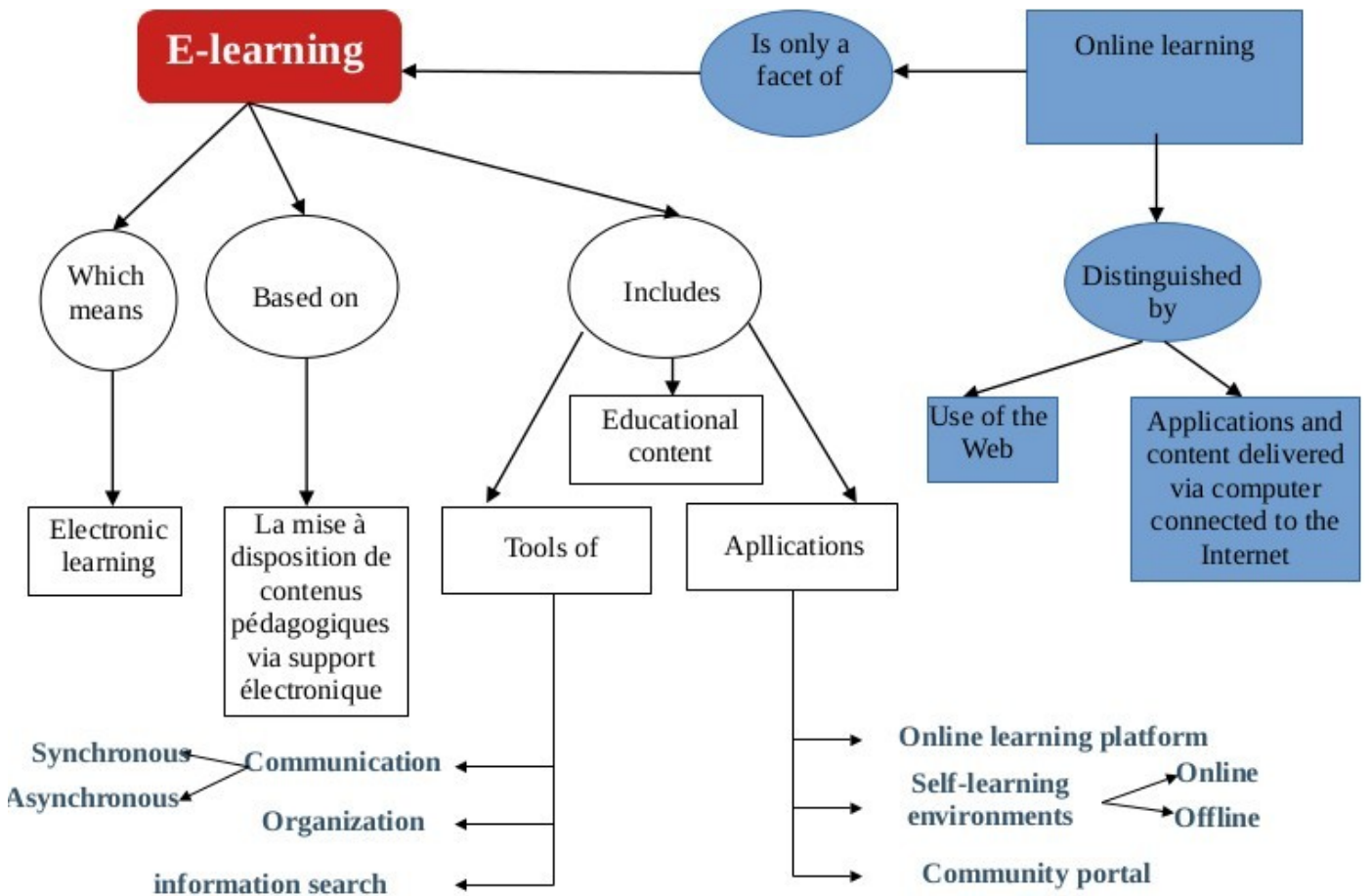
Examen TD Semestre 01

Nom : Prénom :

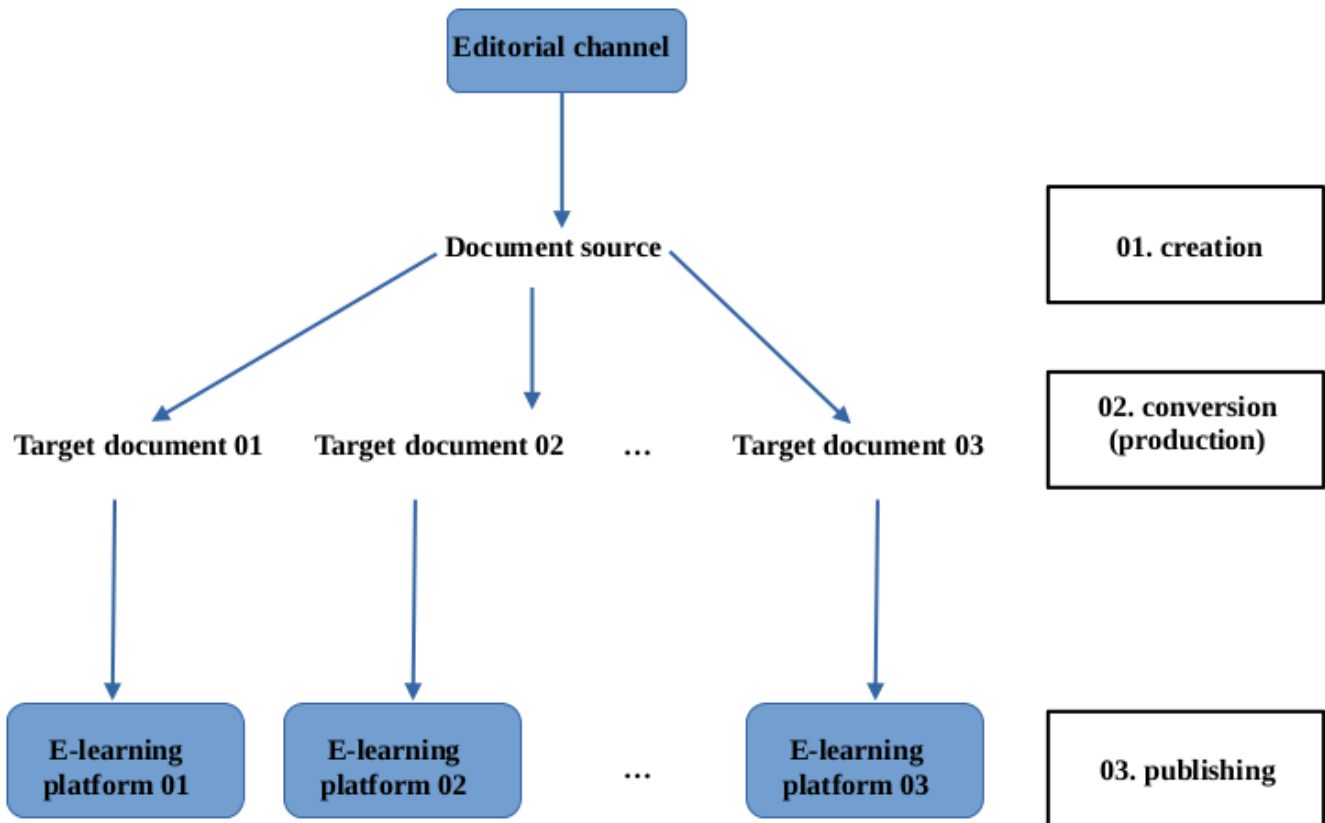
N° carte étudiant : Groupe:

(You can respond in English or in French -- Vous pouvez répondre en anglais ou en français)

- Question 01 : Draw a diagram (or schema) that explains how e-learning works -- Dessiner le diagramme (ou schéma) expliquant le fonctionnement du e-learning (6pts)



- Question 02 : how editorial channels works ? and what is their usefulness ? -- Comment fonctionnent les chaînes éditoriales ? et quelle est leur utilité ? (4pts)



- In summary, editorial channels provide a response to the following needs:

produce in different output formats without duplicating content (multi-media publication);
enforce a graphic charter in a multi-author environment;
allow greater simplicity during updates (whether of content or of the graphic charter);
allow authors to provide content without mastering publication technologies.