

République algérienne démocratique  
et populaire  
Ministère de l'enseignement supérieur  
et de la recherche scientifique  
Université Mohamed Lamine Debaghine Sétif 2  
Faculté des lettres et des langues



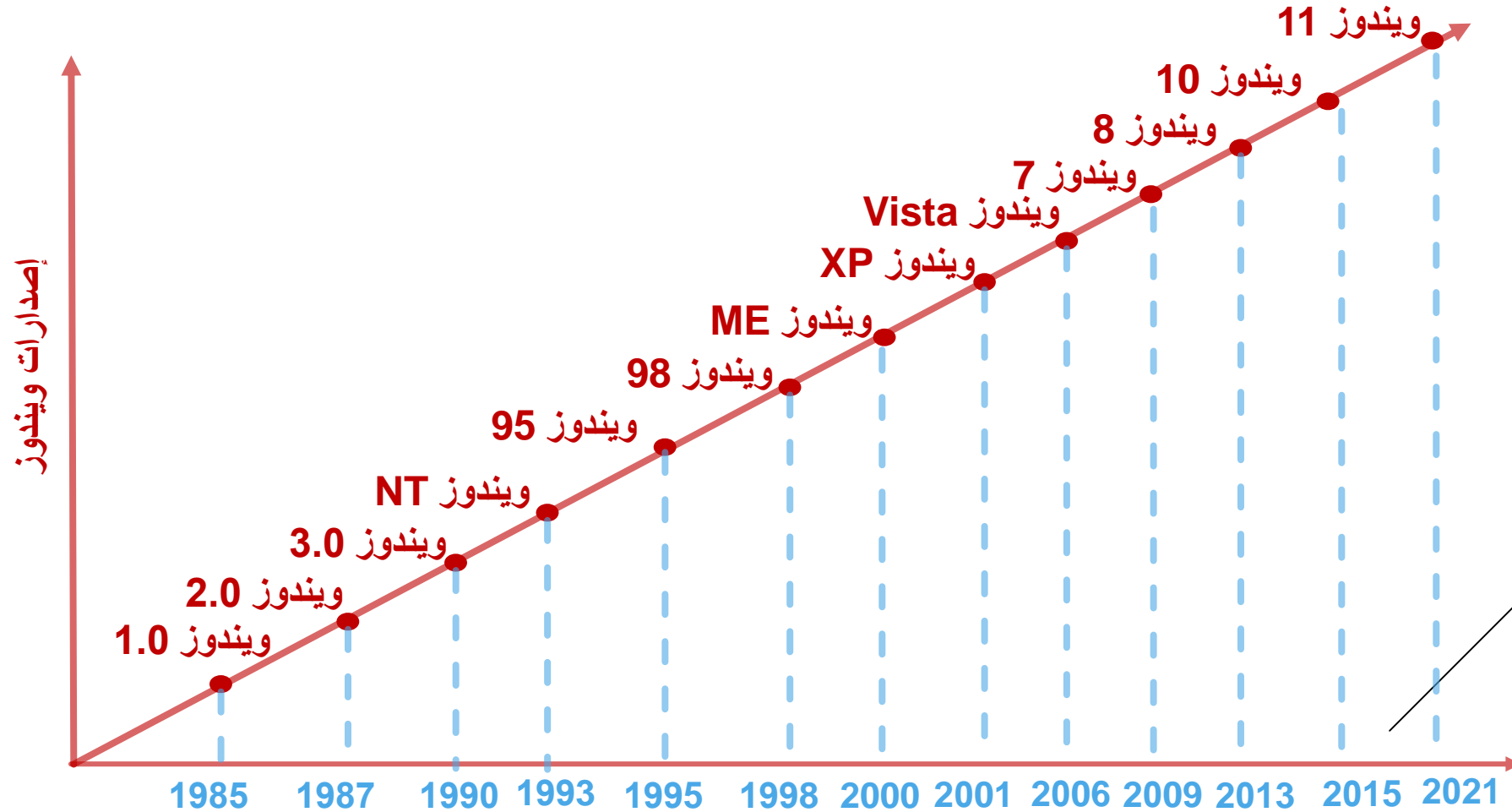
الجمهورية الجزائرية الديمقراطية الشعبية  
وزارة التعليم العالي والبحث العلمي  
جامعة محمد امين دباغين سطيف 2  
كلية الآداب واللغات

مقياس : اعلام آلي

الوحدة 5: عرض تقديمي لواجهة المستخدم في مختلف إصدارات  
نظام التشغيل ويندوز

الاساتذة : معتوقي أسماء / شيكوش سميرة

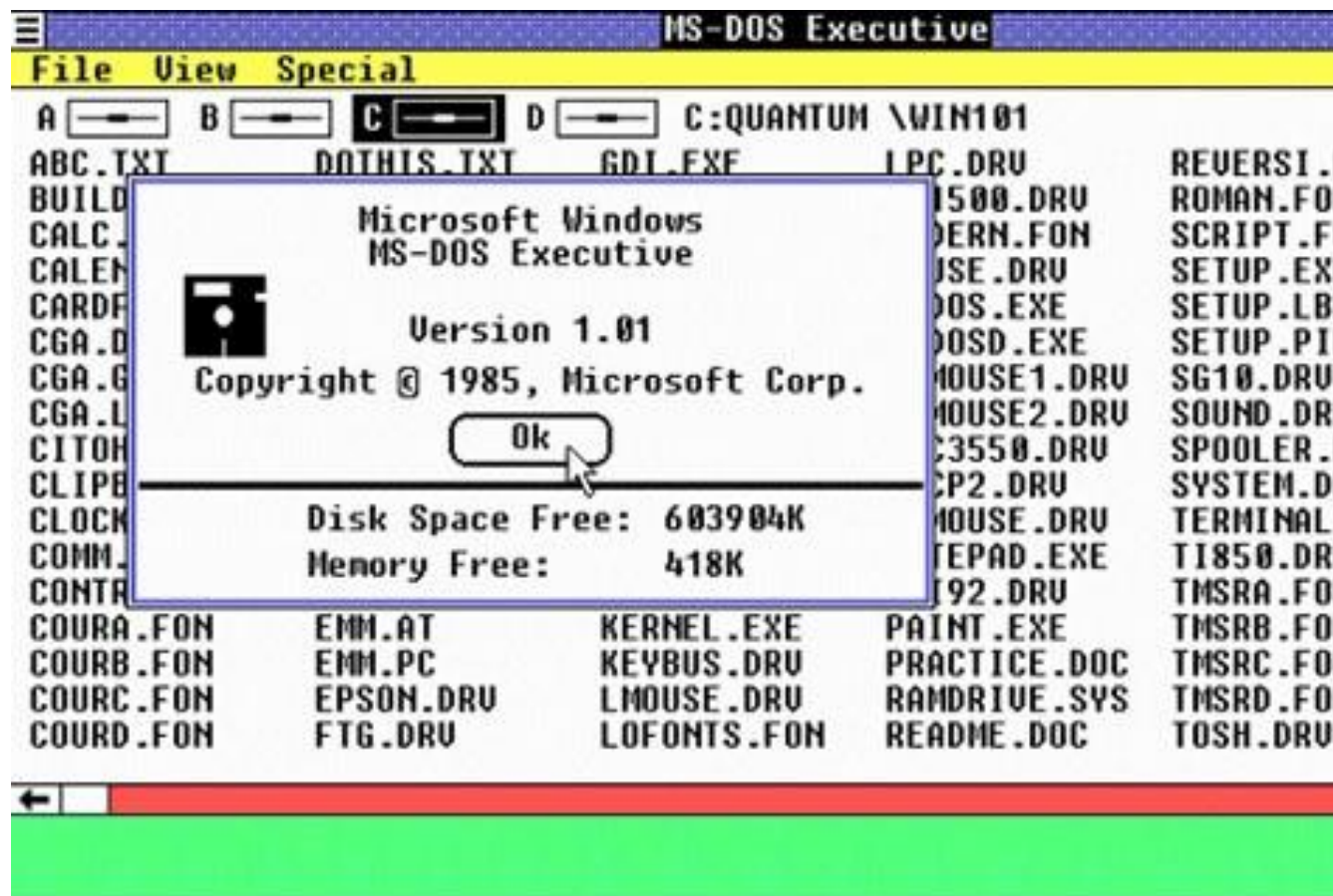
✓ لم يصل نظام التشغيل ويندوز إلى التطور الذي هو عليه اليوم إلا بعد جهد طويل بذلته شركة مايكروسوفت على مدى العقود الثلاثة الماضية منذ تأسيسها في نهاية سبعينيات القرن الماضي , نقدم في هذا العرض التقديمي التطورات و التغييرات التي طرأت على واجهة المستخدم منذ بداية صدوره حتى اليوم .



# ويندوز 1.0

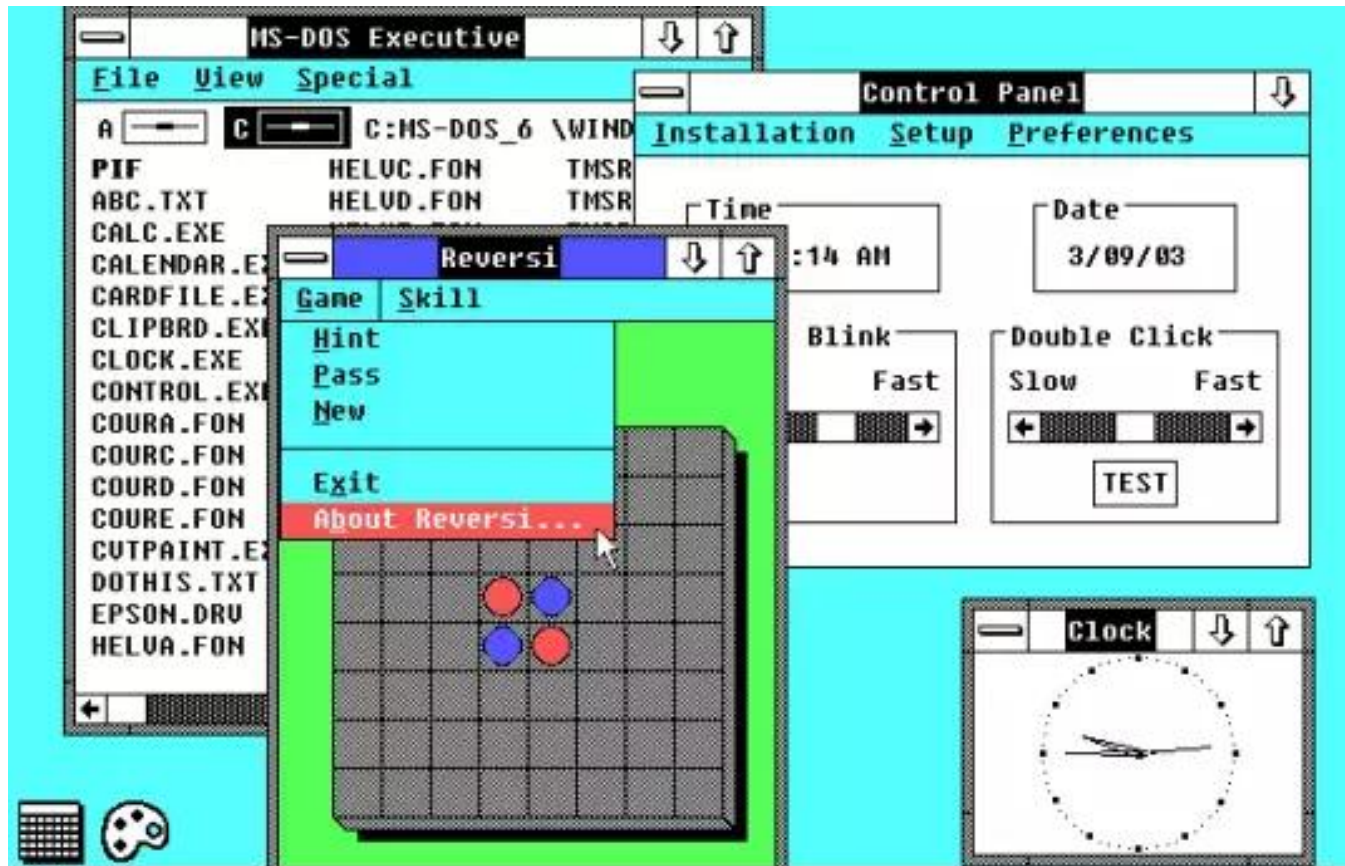
✓ أضفت Microsoft في هذا الإصدار شاشة ملونة وأيقونات تشغل البرامج بعد النقر عليها مرتين بواسطة الفأرة

✓ تم تزويده أيضا بأدوات مفيدة مثل الآلة الحاسبة والتقويم وبطاقات العناوين والساعة، بالإضافة إلى برنامج للرسم ولكن دون ألوان.



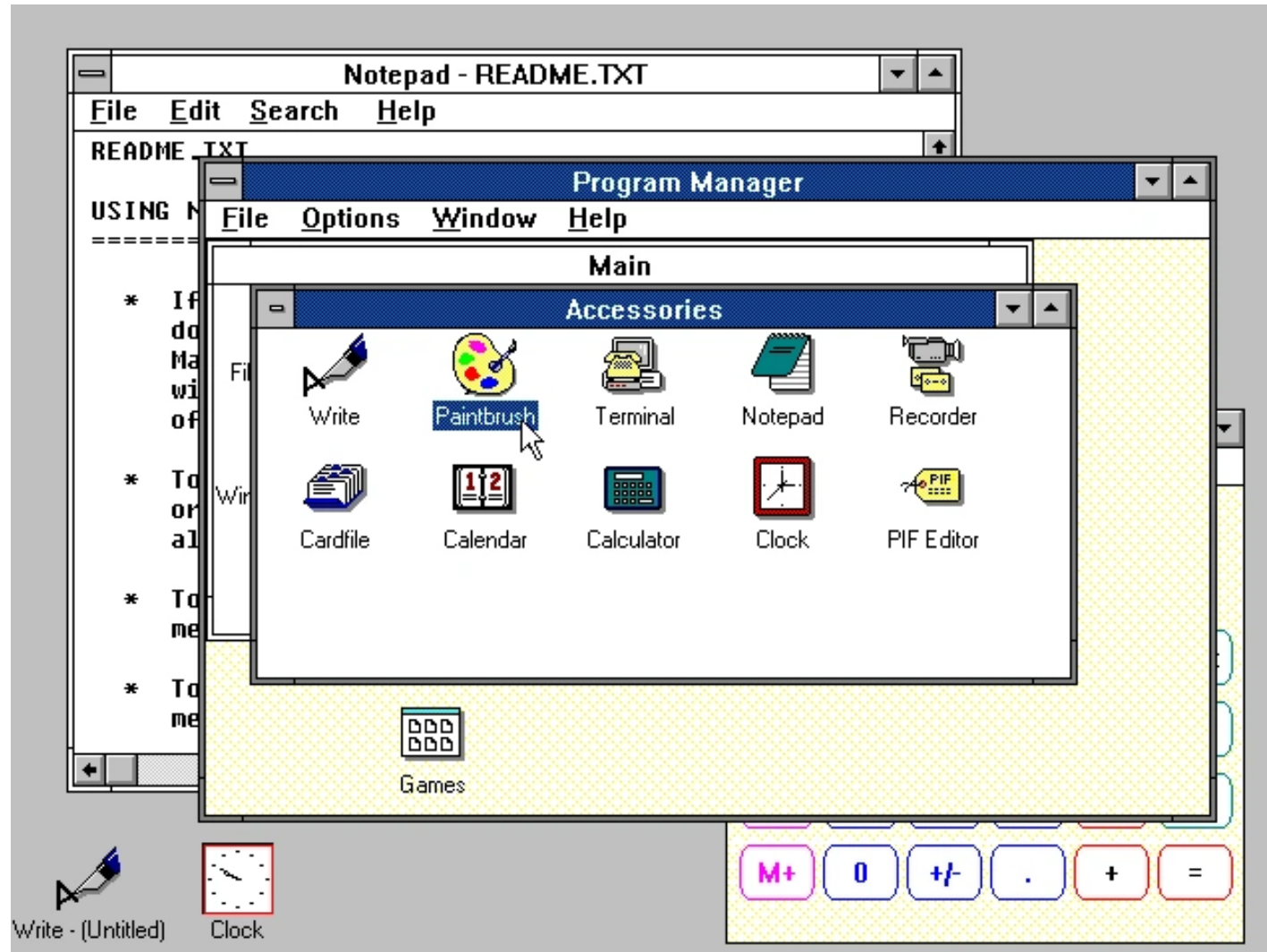
# ويندوز 2.0

- ✓ أضفت Microsoft في هذا الإصدار إمكانية تحريك النوافذ التي تظهر على الشاشة وتغيير حجمها،
- ✓ بالإضافة إلى إتاحة تبادل البيانات بين البرمجيات المختلفة .



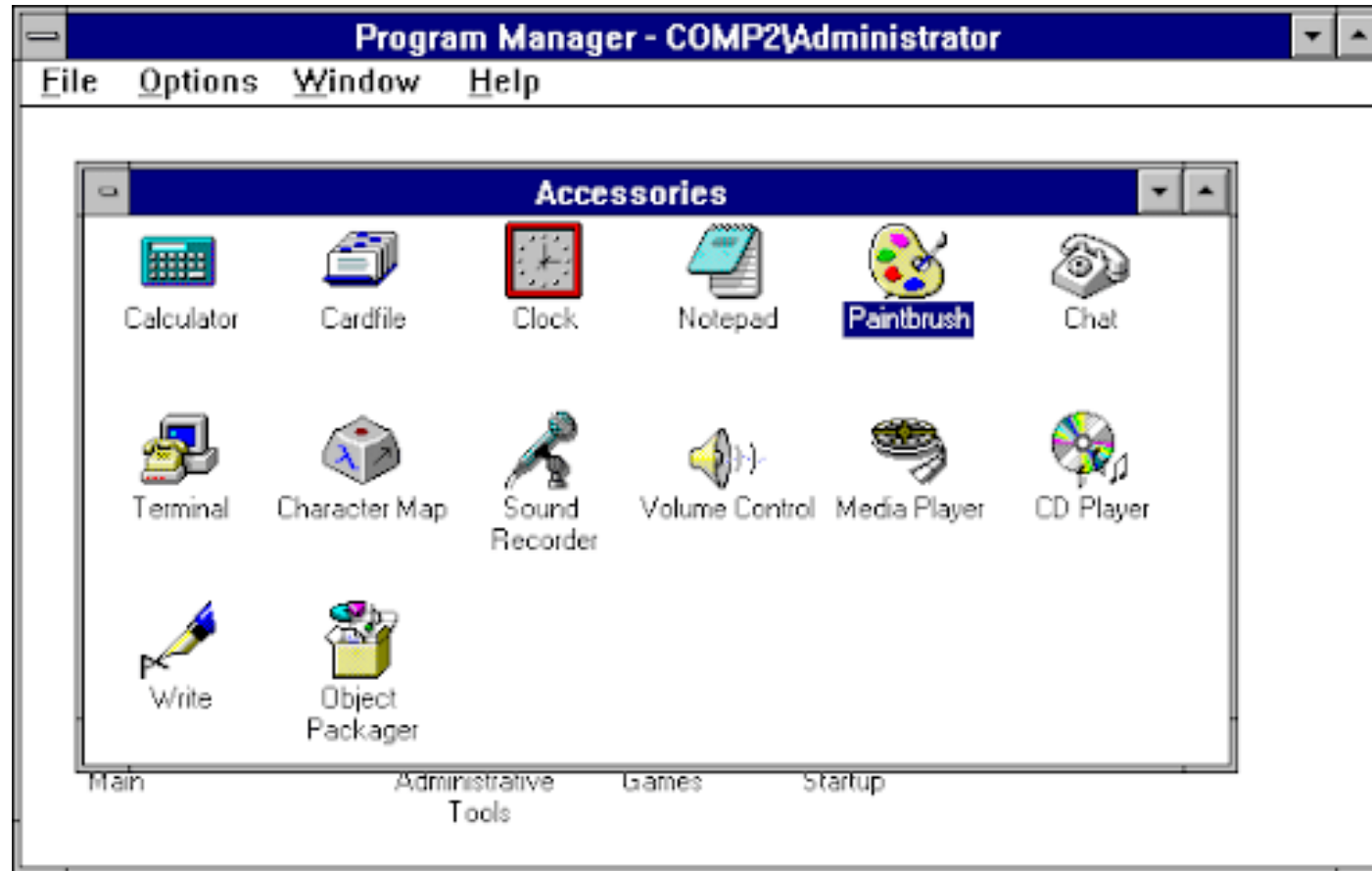
# ويندوز 3.0

✓ في هذا الإصدار، بدأت ألوان ويندوز المميّزة بلونها الرمادي والأزرق الغامق تظهر



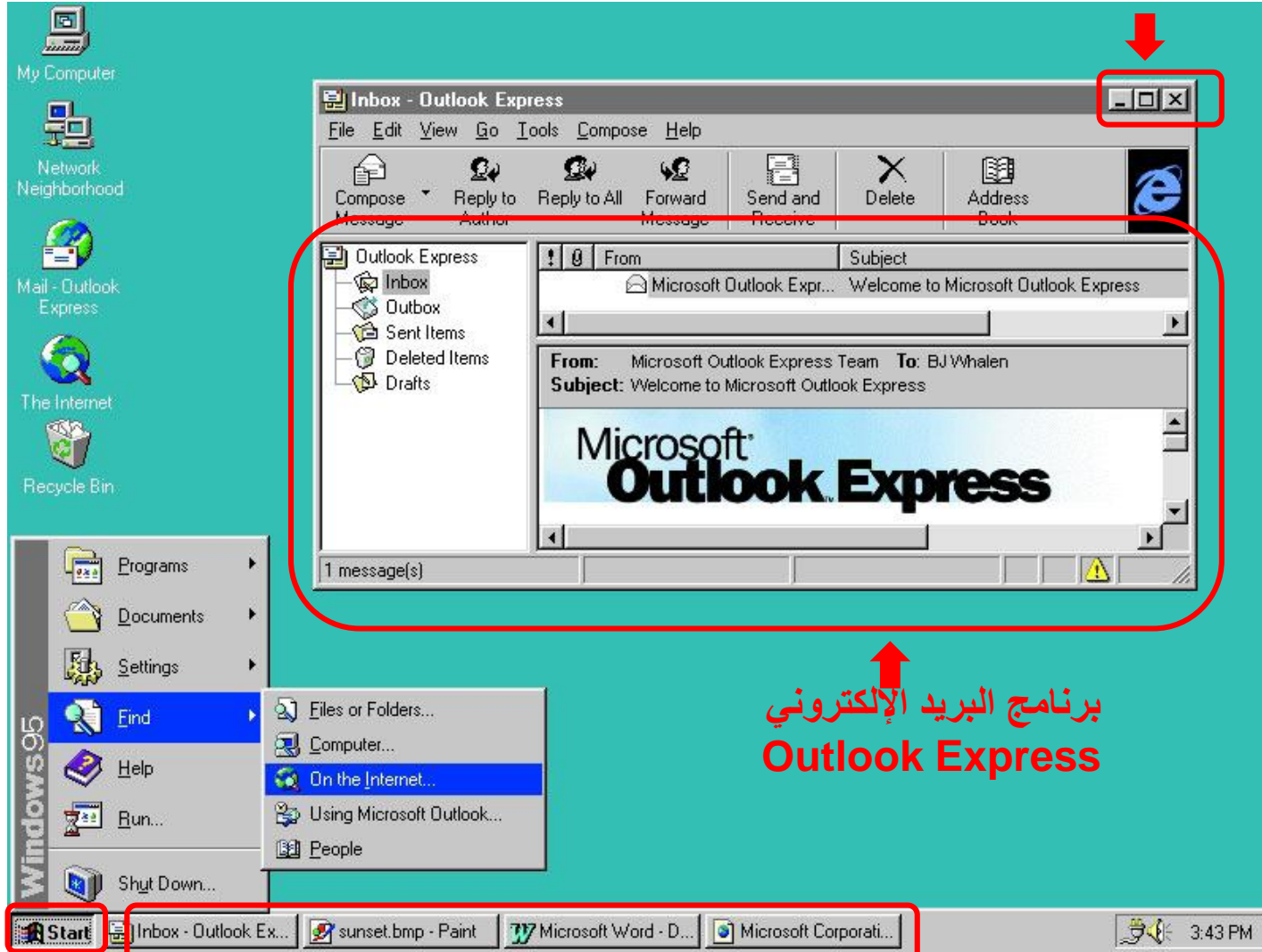
# ويندوز NT

✓ في هذا الإصدار، لا توجد إضافات ملحوظة على واجهة المستخدم.



# ويندوز 95

أزرار التكبير والتصغير والإغلاق في النوافذ



✓ ظهرت في هذا الإصدار عدة إضافات جديدة لأول مرة تمثلت في:

✓ قائمة ابدأ (Start) وشريط المهام وأزرار التكبير والتصغير والإغلاق في النوافذ

✓ الإصدار الأول من متصفح الانترنت الرسمي

لمايكروسوفت Internet Explorer

✓ برنامج البريد الإلكتروني Outlook Express

وبرنامج مستكشف الملفات Windows Explorer

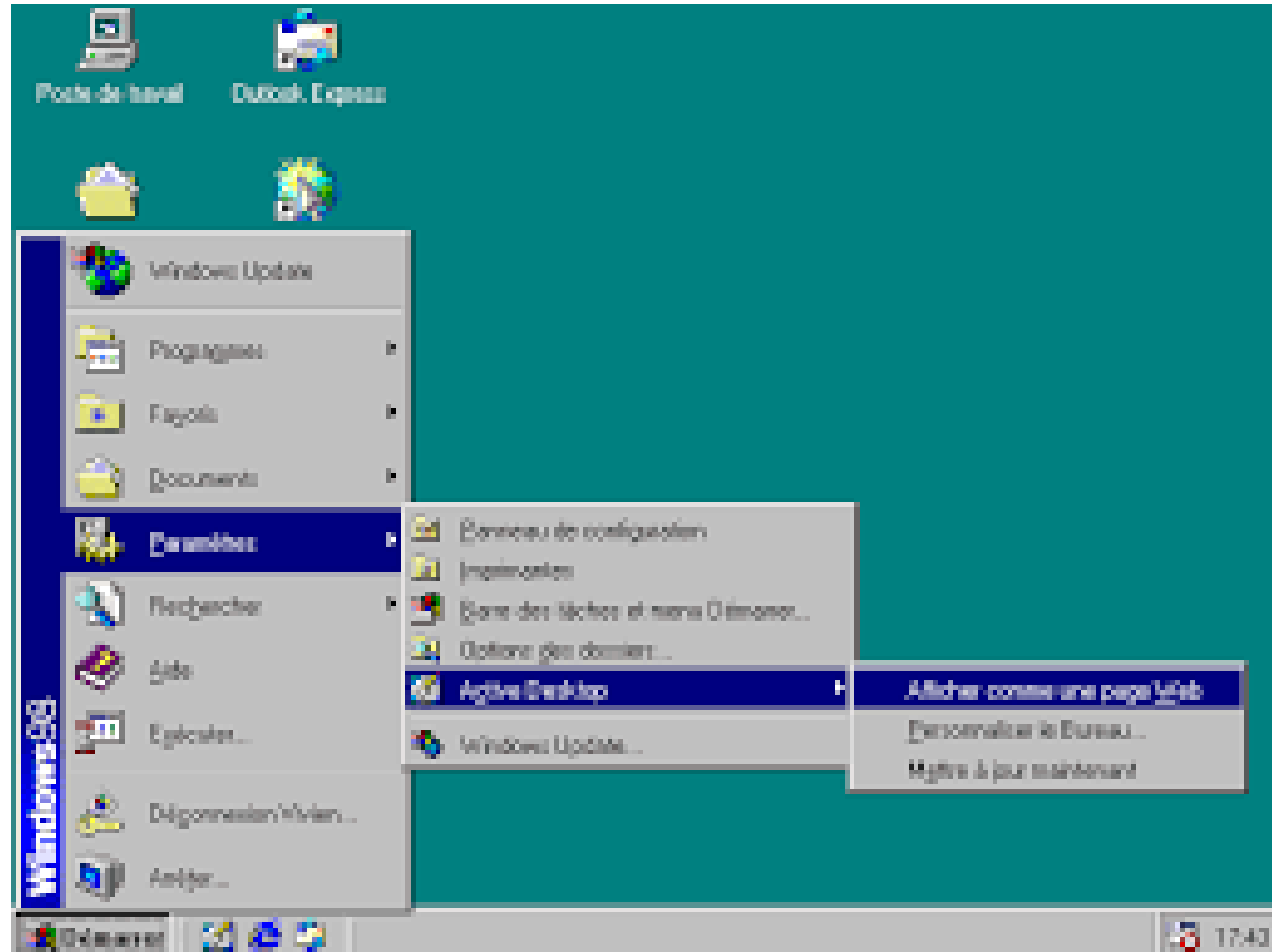
برنامج البريد الإلكتروني  
Outlook Express

قائمة ابدأ

شريط المهام

# ويندوز 98

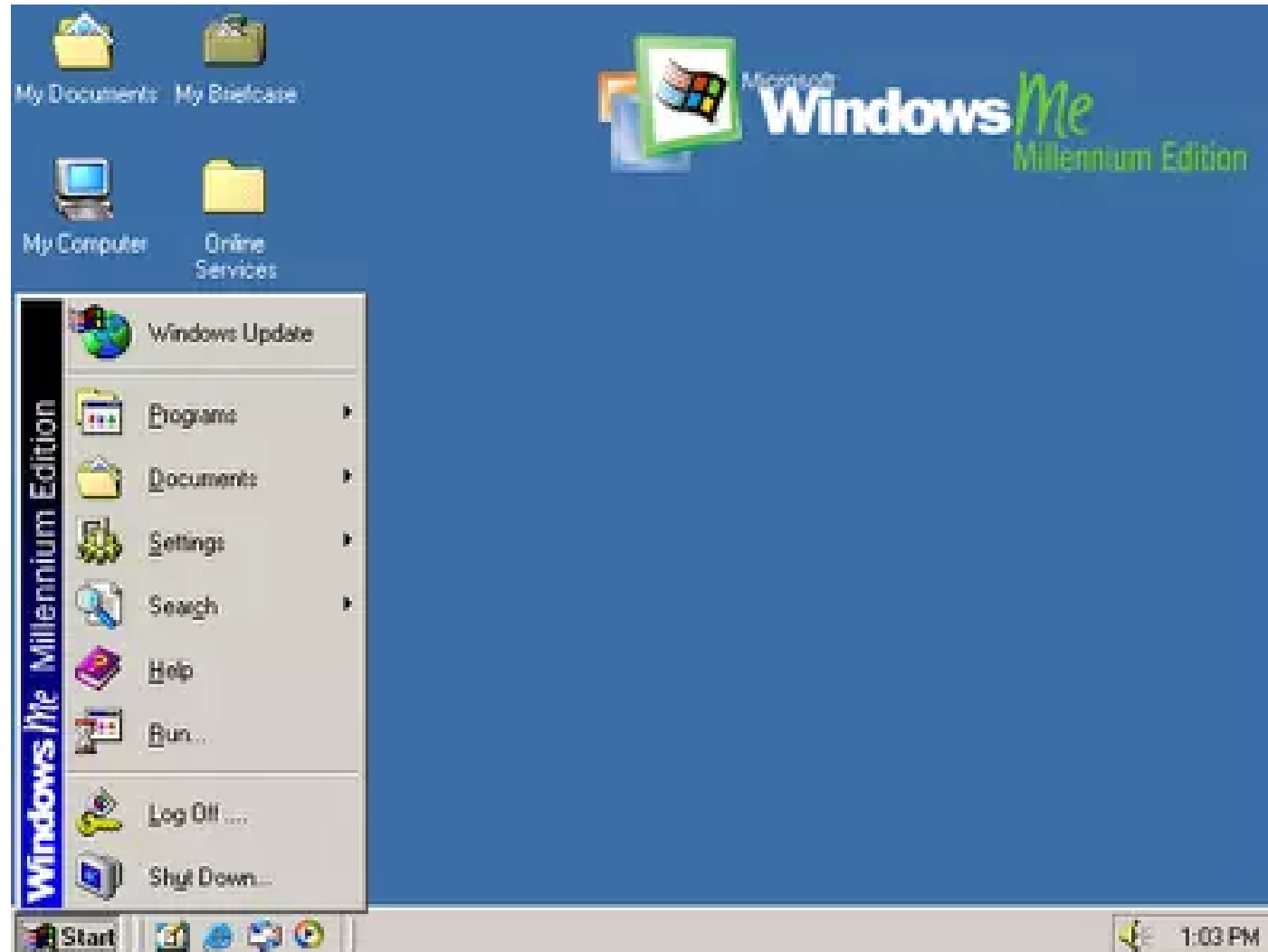
✓ لا توجد إضافات ملحوظة في هذا الإصدار على واجهة المستخدم.





# ويندوز ME

✓ في هذا الإصدار، لا توجد إضافات ملحوظة على واجهة المستخدم.



# ويندوز XP

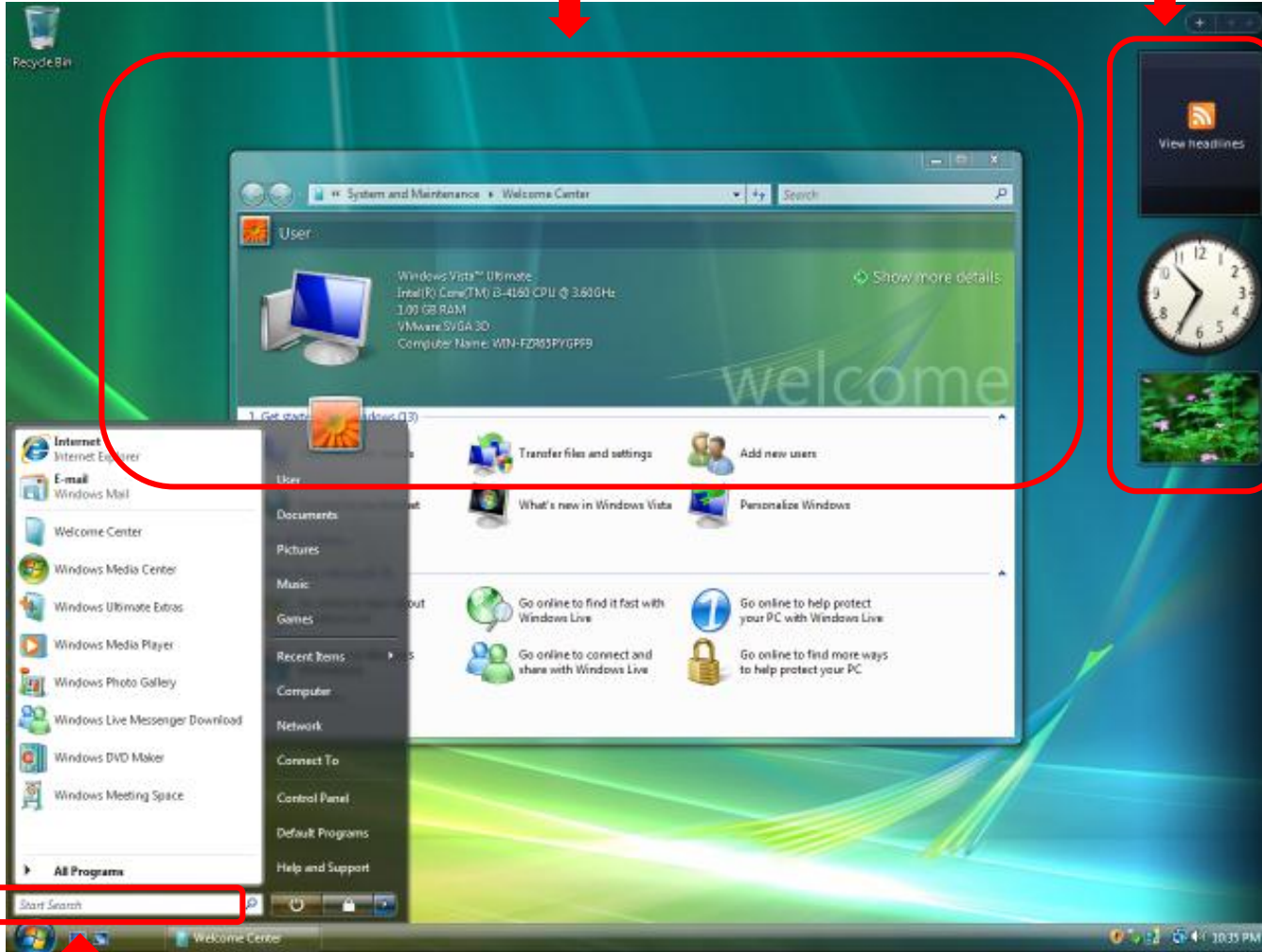
✓ تضمن ويندوز XP واجهة مستخدم جديدة كلياً ما يجعله أسهل نظام تشغيل استخداماً حيث ظهرت فيه الظلال والسمات المرئية بشكل جميل وجذاب



# ويندوز Vista

واجهة Aero

الشريط الجانبي Gadgets

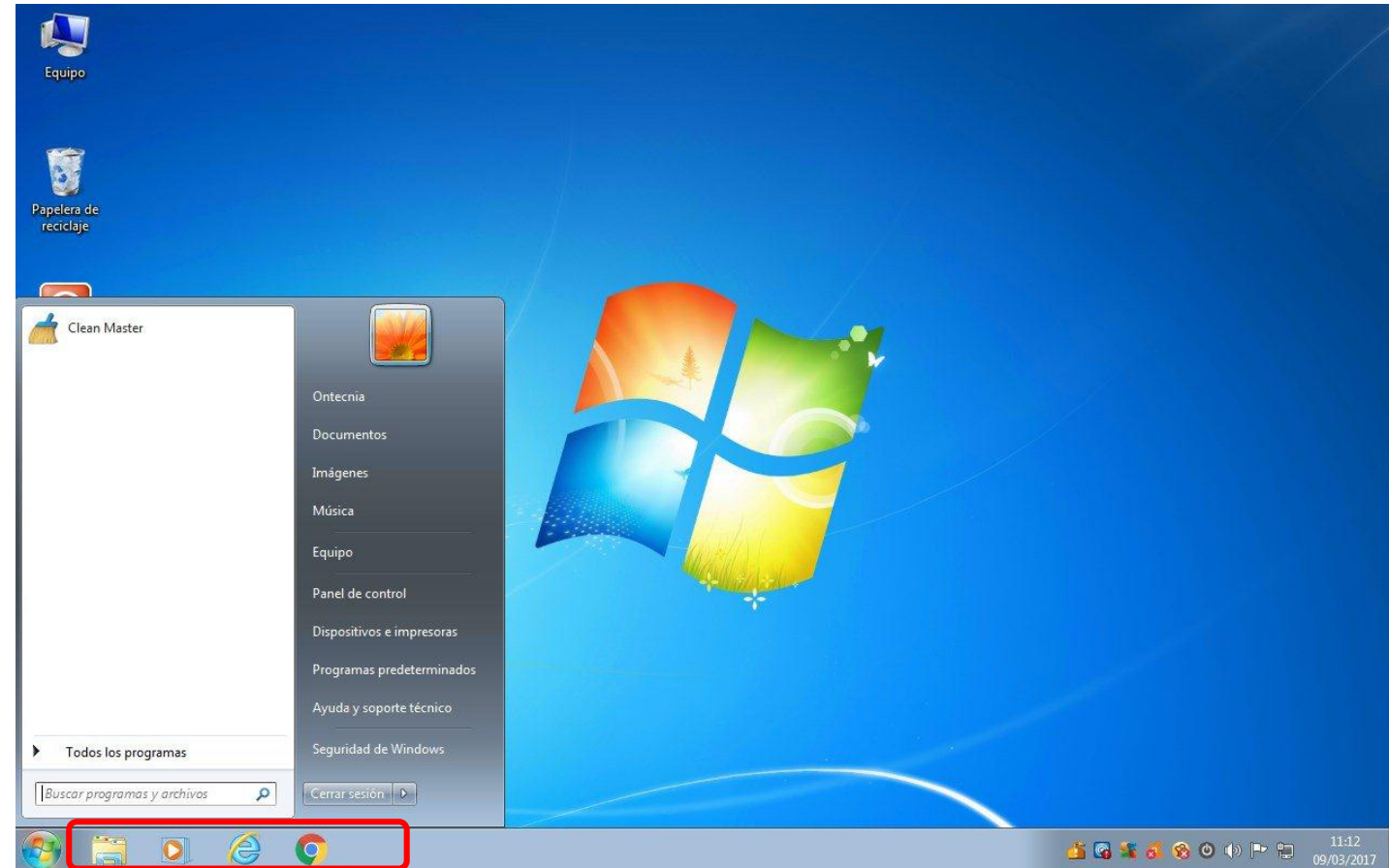


خدمة البحث المطورة

✓ أضيف إلى هذا الإصدار واجهة Aero الجديدة ذات التصميم الزجاجي وخدمة البحث المطورة Windows Search  
✓ وظهر الشريط الجانبي الذي يحتوي على أدوات بسيطة Gadgets مثل الساعة ومؤشر استنزاف طاقة الكومبيوتر والحاسبة وأحوال الطقس وما إلى ذلك

# ويندوز 7

- ✓ أزلت الشركة بعض الأدوات والبرمجيات الأقل استخداماً.
- ✓ استغنت الشركة في هذا الإصدار على واجهة **Aero**
- ✓ أضفت إمكانية تثبيت البرامج المهمة والأكثر استخداماً على شريط المهام



تثبيت البرامج المهمة والأكثر استخداماً على شريط المهام

# ويندوز 8

واجهة Metro



Accueil

Demo



✓ زادت الشركة إلى هذا الإصدار من ويندوز من دعم الأجهزة والشاشات العاملة باللمس حيث استغنت عن قائمة ابدأ التقليدية واستبدلتها بشاشة كاملة سميت بواجهة Metro وهي مخصصة بالأساس للعمل مع الأجهزة اللمسية إضافة الى الفأرة ولوحة المفاتيح

# ويندوز 10

✓ أعادت الشركة في هذا الإصدار تحسين شكل قائمة ابدأ ودمجت بين القائمة التقليدية وواجهة ميترو

دمج واجهة Metro مع قائمة ابدأ



# ويندوز 11



- ✓ تميز هذا الإصدار الأخير بواجهة مستخدم محدثة تتبع إرشادات Microsoft Fluent Design
- ✓ تنتشر الشفافية والظلال والزوايا الدائرية في جميع أنحاء النظام.
- ✓ تم استخدام قائمة "ابدأ" المعاد تصميمها، والتي تزيل المربعات الموجودة على الجانب الأيمن.
- ✓ تم أيضًا تبسيط شريط المهام وتوسيطه بشكل افتراضي.

بحسب آخر الإحصائيات الواردة عن نسبة مستخدمي نظام ويندوز حول العالم فما زال نظام تشغيل ويندوز هو المسيطر على سوق أنظمة التشغيل في العالم ويتصدر ويندوز 7 الأنظمة الأكثر استخداماً حول العالم مع أكثر من 50 % من الأجهزة ليتبعه في المركز الثاني ويندوز Xp ومن ثم 8 كما يظهر الرسم البياني التالي:

