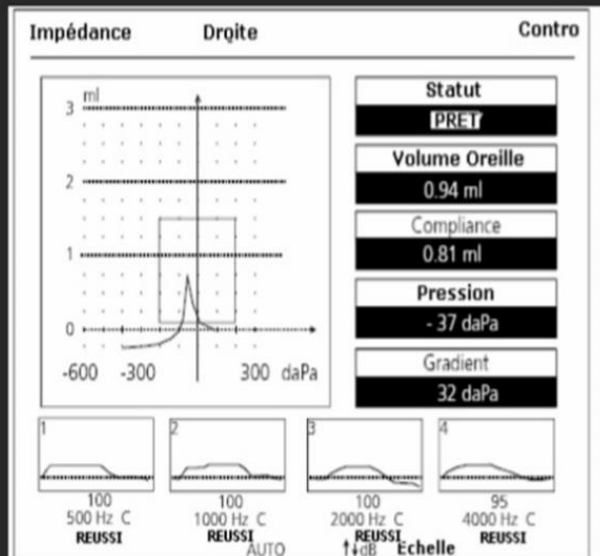


Impédancemétrie فحص للمقاومة الظاهرية في الأذن الوسطى

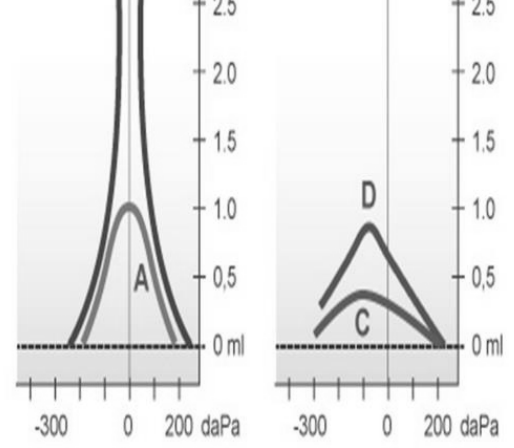
هو فحص يسجل عدة رسوم بيانية لترجمة درجة مرونة طبلة الأذن وفقاً للضغط الجوي والأصوات المستقبلية. إن مقاومة طبلة الأذن هي درجة صلابتها. يعتمد فحص للمقاومة الظاهرية في الأذن الوسطى على اختبارين: قياس الطبلة والبحث عن ردود الفعل العضلات الضاغطة للأذن الوسطى. بعد التحقق من عدم وجود عائق (شمع أذن) في الأذن أو تنظيفها، يضع الطبيب فوهة صغيرة تحتوي على ثلاث قنوات دقيقة: يتسبب أحدهما في اختلاف ضغط الهواء على طبلة الأذن، وآخر يرسل الأصوات وآخر يسجل الأصوات. كلما كانت طبلة الأذن أكثر صلابة، كلما انعكست الأصوات. كلما كانت أكثر مرونة، كلما امتصت الأصوات. الفحص يكون سريع، دون أي إزعاج ويمكن إجراؤه في أي سن: يُمارس بشكل شائع جداً في اختبارات السمع، وغالباً حتى في الطب المدرسي.

- قياس طبلة الأذن. Tympanometrie

نقوم برفع الضغط الخارجي على طبلة الأذن تدريجياً، ويتم تسجيل الأصوات المنعكسة في كل مستوى. يسجل الجهاز القياسات على منحنى، والذي إذا كان الفحص طبيعياً يبدو مثل مثلث. تستكشف قياس الطبلة كذلك وظيفة قناة استاكيوس la trompe d'Eustache.



Exemple d'un Tympanogramme normal avec résultats du réflexe en controlatéral



المنحنى A: فحص عادي على شكل مثلث متجانس بين الموجب والسالب يُظهر التوافق الطبلة وتجاويف الأذن الوسطى (قمة ضيقة تتمحور حول 0 ، مع اختلاف في الضغط من -100 إلى 100 باسكال).

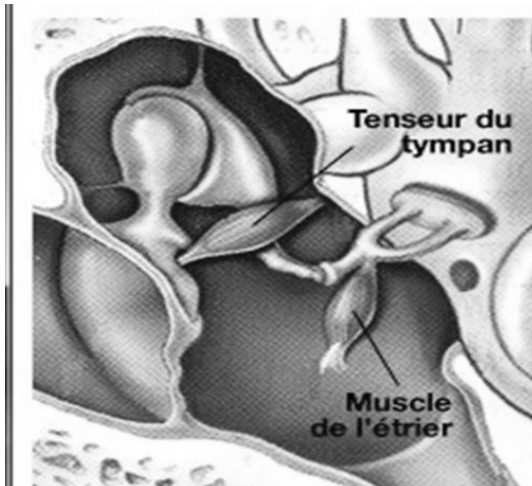
المنحنى B: قمة ممتدة للأعلى يظهر انفصال في العظيومات أو طبلة الأذن رخوة (الحركة الزائدة).

المنحنى C: منبسط يظهر ضعف في الحركة بسبب وجود سائل في الأذن الوسطى و / أو سلسلة العظيومات مثبتة (تصلب العظيومات) و / أو طبلة الأذن السميقة (تصلب طبلة الأذن).

المنحنى D: على شكل مثلث غير متجانس بين الموجب والسالب يمثل ضغطاً سلبياً في الأذن الوسطى (تحول القمة نحو القيم السلبية) ، دليل على خلل وظيفي أنبوبي في قناة أوستاكيوس ، ربما يرتبط بالانصباب للسوائل.

- فحص منعكس عضلة الركاب. Reflexe stapédien

يسمح فحص منعكس عضلة الركاب التحقق مما إذا كانت العظيومات وطبلة الأذن تتماسكان بشكل جيد عند انبعاث الصوت. إذا كان المنعكس غائباً، فقد يشير ذلك إلى أمراض مختلفة، من مخلفات



التهاب الأذن الوسطى المصلي إلى تصلب العظيومات l'otospongiose. إذا كان موجوداً ولكن بالنسبة للأصوات الضعيفة فقط فهو إصابة في الأذن الداخلية.

لذا، فإن دراسة منعكس عضلة الركاب مفيد لتحديد موقع الضرر.