

عنوان المحاضرة: مناطق اللغة في الدماغ

مقدمة: منذ القدم أكد الأطباء عن وجود أمراض تؤثر على اللغة حيث وجدت مخطوطات تبين أن أطباء عهد الفراعنة تطرقوا بوضوح إلى العلاقة السببية بين بعض الإصابات في الدماغ وفقدان القدرة على الكلام.

وفي سنة 1875 اكتشف الطبيب "بول بروكا" أهمية التشريح العيادي في توظيف الدماغ (ولا زال هذا الاكتشاف يعمل حتى الآن) ومن بين ما جاء به بروكا أن لغة اليمينيين تعتمد على نشاط نصف الدماغ اليساري وهذا اللاتماثل الوظيفي ناتج عن استعداد فطري بيولوجي.

القاعدة التشريحية للغة:

تشتمل اللغة على (الفهم - إعداد الجواب - إرسال الجواب إلى أعضاء اللغة).

بالنسبة للفهم وإعداد اللغة نذكر المناطق الخاصة بها الموجودة في نصف الدماغ اليساري وهذه المناطق هي:

1- المنطقة الأمامية الجبهية: ساحة بروكا وهي مكونة من الجزء السفلي في التلصيف الجبهي الثالث وهي المنطقة التي تحمل الرقم 44-45 حسب خريطة برودمان (وهي خارطة للدماغ وضعها العام برودمان للدماغ وقسمه إلى مناطق وكل منطقة مسؤولة على وظيفة **دماغية**) وهي المسؤولة عن تنفيذ عملية الكلام حركيا و كذلك عن بناء وتشكيل الكلمات وتقع قرب المنطقة المسؤولة عن حركة الجسم وكذلك التحكم بعضلات الوجه والفك واللسان والحنجرة.

2- منطقة فيرنيكس: تقع على مستوى الجزء الخلفي للتلفيف الصدغي الأول على مستوى المنطقة 22 تحت الساحات السمعية و هي تسمح بفهم اللغة المنطوقة.

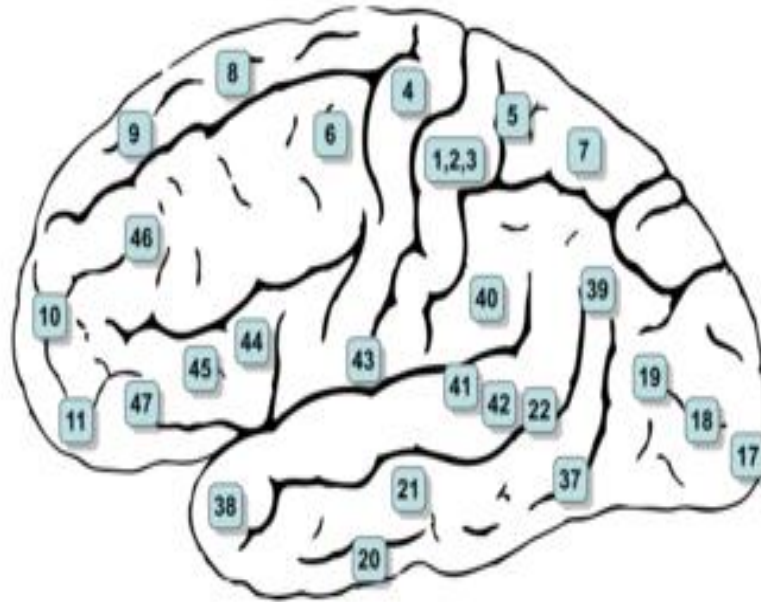
3- الحزمة المقوسة: تربط منطقة بروكا بمنطقة فيرنيكس.

4- **الساحات الإضافية:** الساحة الحركية الإضافية الجزء الأسفل من التأليف الجبهي.

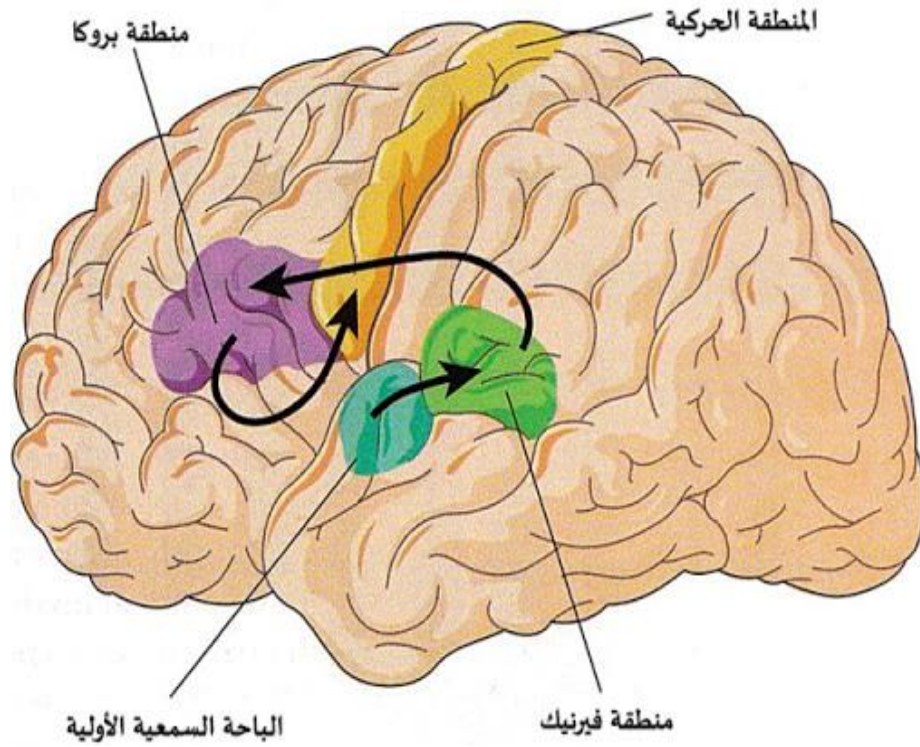
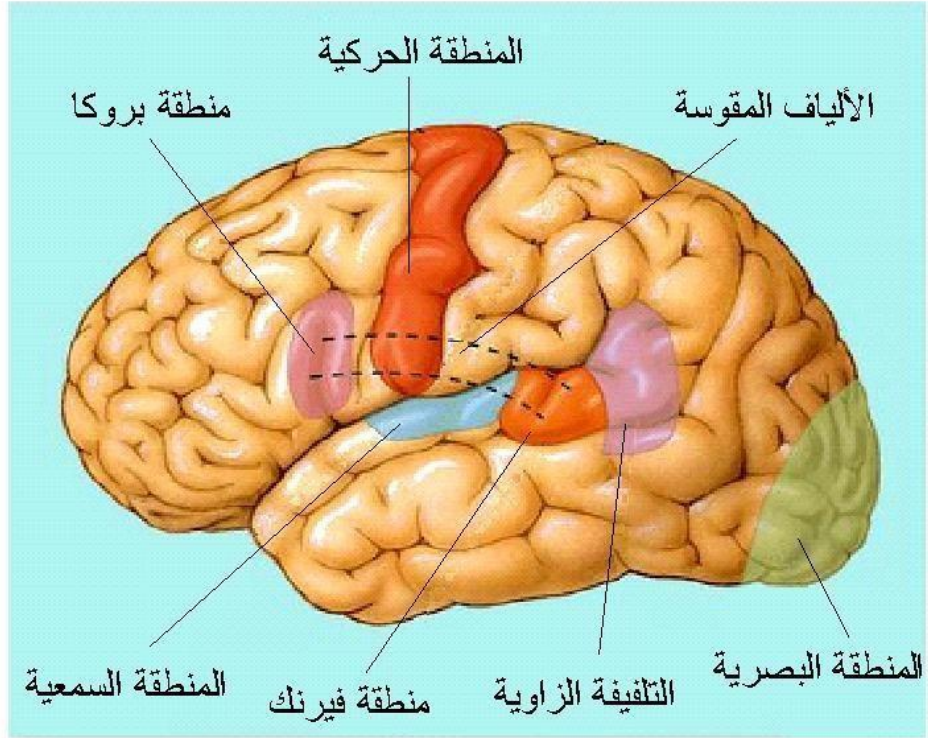
- **النصف الدماغي الايمن:** الذي يساهم في فهم الكلمات البسيطة والجمل القصيرة ويستطيع أن يتكفل بوظائف اللغة عند الطفل إذا كان الجزء الايسر من دماغه مصاب (سن الطفل أقل من 05سنوات).

- **مركز التصويت 4-6 Centre de vocalisation:** قرب المراكز الحركية اللسان - البلعوم - الحنجرة.

- **مركز فهم الكلمات المكتوبة:** المنطقة 39 قرب الساحات البصرية 18 و19.



الرسم رقم: 01 خريطة برودمان



الشكل رقم: 02 مناطق اللغة في الدماغ