

التشريح: anatomie

هناك عدة أوجه لتصنيف ودراسة علم التشريح الخاص بالإنسان نقوم بشرح بعضها في القسم الموالي. وقد استخدمت في هذه المرجع العديد من المقاربات. لتغطية التصنيفات الواردة لعلم التشريح في علاقتها بالكلام، البلع والسمع:

- البناء العادي للعضو وكذا انظمته.
- العلاقات الايراثية او الطبوغرافية topographique ، او التشريحية بين البناءات.
- وظيفة الأبنية التشريحية.
- الهيئة العصبية لوظائف المكونات
- بعض التناولات الاكلينكية للوظائف في حالتها المرضية.

علم تشريح الأجهزة anatomie systémique

هي دراسة الجسم بالتركيز على الأجهزة والأنظمة الصغرى المكونة لها تتضمن هذه الأجهزة البشرة le tégument الجهاز العضلي الهيكلي، الجهاز العصبي، جهاز الدوران (الدورة الدموية)، الجهاز التنفسي، الجهاز الهضمي، الجهاز البولي، الجهاز التناسلي.

علم التشريح العلائقي الارتباطي: anatomie relationnelle

يعنى بدراسة العديد من مناطق الجسم. والعلاقات التي تجمع البناءات التشريحية لهذه المناطق أو المساحات بينها وهذه المناطق تحديدا هي:

الرأس والرقبة.

الظهر والأطراف النهائية.

القفص الصدري

البطن l'abdomen

الحوض le bassin

علم التشريح التطوري: anatomie développementale

يهتم بدراسة النمو قبل الميلاد (الولادة) وبعد الولادة والأبنية التشريحية.

علم التشريح الوظيفي: anatomie fonctionnelle

هو دراسة الارتباطات الموجودة بين البناء ووظيفته. والتوافق بين البناء ووظيفته. وينسق بين المبادئ التشريحية والفيزيولوجية.

علم التشريح العيادي (السريري): **anatomie clinique**

تركز على الارتباط بين العضو. ووظيفته والتي تؤثر على الممارسة الطبية والوظائف الصحية الأخرى.

مصطلحات: **Nomenclature**

قبل البدء في التحدث عن جسم الإنسان، من المهم تأليفه مع مصطلحات عادة ما تستخدم من طرف علماء التشريح أثناء وصف الأبنية وتموضعها. فهذه المصطلحات كثيرا ما تسهل فهم ودراسة علم التشريح.

➤ **الوضعية التشريحية: Position anatomique**

يتم وصف كل البناءات بالنسبة إلى وضعية معيارية **standard**، تسمى الوضعية التشريحية عادة ما تصف الشخص في وضعية الوقوف، مقابل للملاحظ، تكون الأذرع ممتدة مع طول الجسم، **les paumes** راحة اليدين تكون متجهة نحو الامام، الساقان مضمومتان والقدمان متجهتان نحو الامام.

1- مستويات ومقاطع: plans et coupes

يتعلق تمثيل ووصف الجسم بتصميم أو تخطيط التوجه، ولتحقيق ذلك لابد من اجراء مقاطع وفق اتجاهات خيالية. حيث كل مستوى يأخذ اسم تصميم اتجاه القطع. والمستويات الثلاث الرئيسية التي يتم الرجوع إليها هي:

1-1- المستوى الطولي: plan sagittal ou longitudinal

هو مقطع موازي طوليا للإلتحام الطولي للجمجمة، ولكي نمثل هذا القطع بصريا، يجب ان نتخيل ورقة موضوعة بشكل شاقولي (عمودي) بين العينين، بحيث المقطعان يكونان موازيين لهذه الورقة. عندها يقسم المقطع الجسم الى قسمين متساويين أيسر وأيمن، وبهذا يكون لدينا مقطع طولي أو مستوى وسطي. أما المقاطع الطولية الأخرى فتأخذ اسم مقطع شبه طولي **para sagittal**

1-2- المستوى الجبهي: plan coronal ou frontal

المستوى الجبهي هو مقطع طولي يتقاطع مع المقطع الطولي مشكلا زاوية قائمة. ولكي تمثل محور هذا المقطع بصريا، نتخيل وضعية ورقة في الامام مباشرة، وموازية للإلتحام الجبهي للجمجمة. وكل المقاطع الجبهية تكون موازية لهذه الورقة، وتقسّم الجسم الى أو العضو الى أقسام أمامية وخلفية (ظهرية).

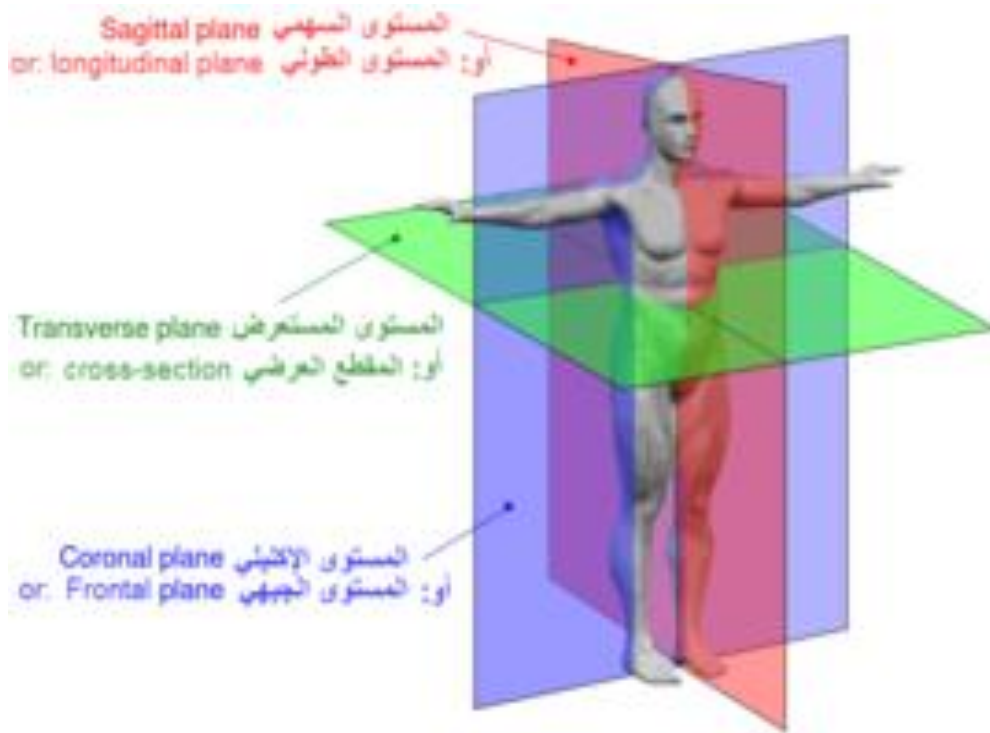
- في الإنجليزية **en anglais** نستخدم مصطلح **midcoronal** لتمييز المقطع الذي يقسم الجسم الى قسمين أمامي وخلفي.

- المستوى العرضي – الافقي: Plan transverse ou Horizontal

يقسم المقطع العرضي أو الافقي الجسم أو البناء الى قسمين علوي وسفلي، ولكي يتم التمثيل البصري، نضع ورقة بشكل أفقي بمحاذاة الفم، أين تفصل الشفتين العليا عن السفلى، كل المقاطع العرضية تكون موازية لهذا المقطع.

بالنسبة للانجليزية نستخدم مصطلح midtransverse لتعيين المقطع الذي يقسم الجسم الى قسمين علوي وسفلي.

N.B : une coupe suit un plant dit oblique si elle se situe entre un plan sagittal et un plan transverse.



مستويات التشريح ح

مصطلحات في علم التشريح: termes anatomique

تستخدم هذه المصطلحات لتعيين موضع أبنية أو تعيين مناطق على هذه الأبنية. عندما يكون الشخص في وضعية تشريحية في أزواج مقابلة.

علوي وسفلي: supérieure et inférieure

علوي: supérieur اتجاه أعلى أو فوق أبنية الجسم.

سفلي: inférieur اتجاه الأسفل أو تحت أبنية الجسم.

امامي وخلفي: Antérieur et postérieur

امامي أو بطني: Antérieur et ventral اتجاه الامام في ابنية الجسم.

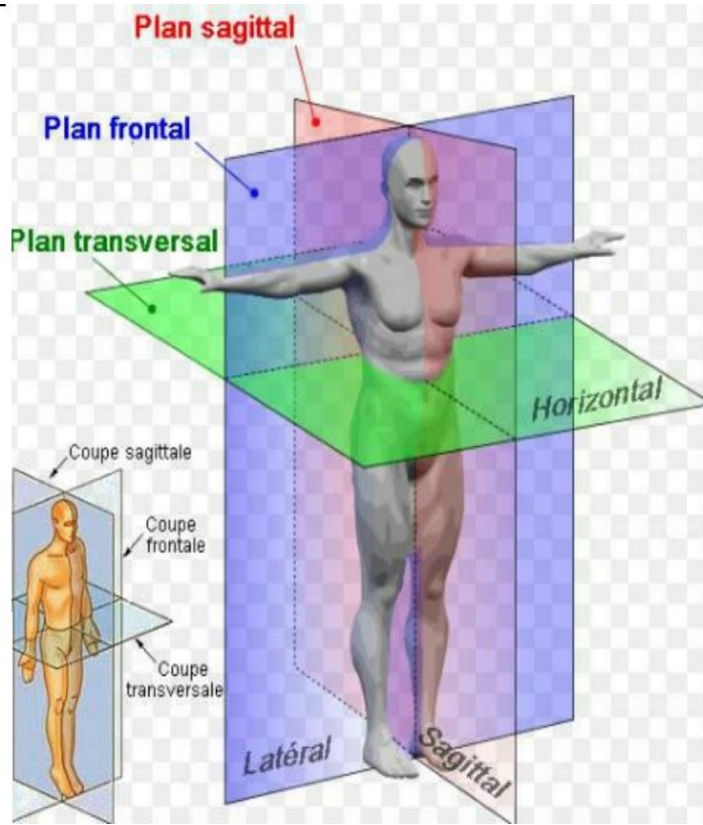
خلفي: dorsal ou postérieur اتجاه ظهر البناء.

وسطي، متوسط، وجانبي: médian, médial et latéral

Médian: وسطي على المقطع الطولي المركزي للجسم.

Médial: متوسط اتجاه المحور المركزي للجسم.

Latéral: جانبي: يمتد عن المقطع الوسطي أو المحور المركزي لجسم.



Position et plans anatomique