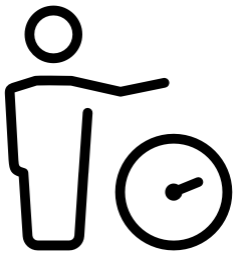




COMMUNICATION INFORMATIQUE

Enseignant: Bounouni Mahdi

Faculté de droit et sciences politiques



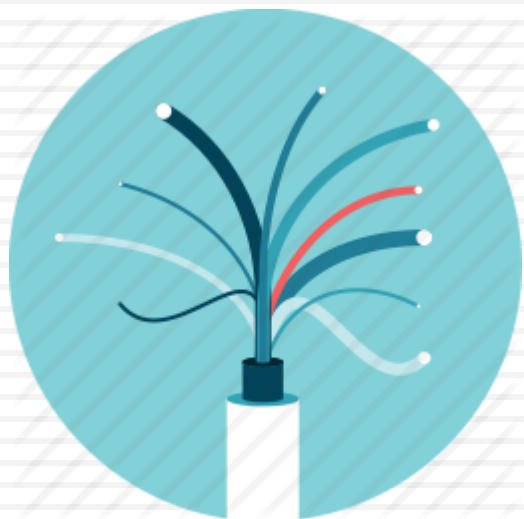
Plan

2

- Fibre optique, c'est quoi ?
- Connectivité mobile
 - Wi-Fi
 - Bluetooth
 - 3G
 - 4G → 5G
 - GPS
- Electronique Mail (email)

3

Fibre optique





Fibre optique

4

- La fibre optique est la technologie la plus récente en matière d'accès à Internet.
- Elle permet le transfert des données à grande vitesse via la lumière
- Le déploiement de la fibre nécessite la création d'un nouveau réseau totalement indépendant



Les données peuvent être transmises rapidement sur des centaines voire des milliers de kilomètres.



Télévision



Téléphone



Internet



Fibre optique

L'internet est 60 fois plus rapide qu'avec

ADSL



6

Connectivité Mobile

Pour garder le contact et travailler en déplacement, les collaborateurs mobiles n'utilisent pas que le 3G ou Wifi.





Wifi (Wireless Fidelity)

7

- Le Wi-Fi désigne une connexion sans fil
- Le Wi-Fi est très utilisé à la maison, mais également dans les lieux publics
- Vous pourrez vous connecter à Internet gratuitement depuis votre smartphone ou votre ordinateur.



Bluetooth

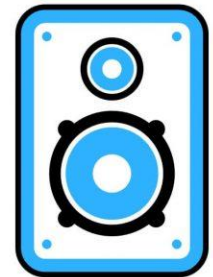
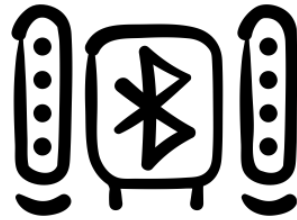
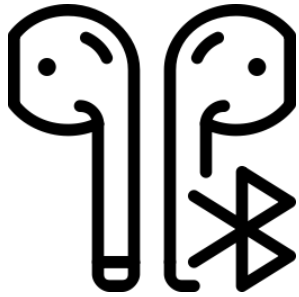
8

- Relier des appareils électroniques entre eux sans aucune liaison par fils
- Le débit est limité, car cette technologie est utilisée sur de petites distances
- connecter des appareils assez proches les uns des autres (clavier et ordinateur, enceinte et smartphone, etc.)



Bluetooth

9



- la technologie Bluetooth permet d'éliminer les câbles et de déplacer facilement les appareils
- Plus besoin de chercher le câble X pour le port X, alors que vous n'avez chez vous que le câble Y





3G (Génération)

10

- 3G désigne la troisième génération du réseau de téléphonie mobile qui a succédé au réseau GSM (Global System for Mobile Communication)
- le plus populaire et le plus connu du grand public, puisqu'il a marqué l'avènement et l'essor des smartphones
- La 3G permet de surfer très rapidement depuis un mobile, de regarder des vidéos, d'effectuer des téléchargements



4G

11

- La 4G est la 4ème génération de réseaux mobiles
- la 4G Succède à la 3G avec de meilleures performances.
- Elle permet donc une navigation bien plus rapide que la 3G
- Vous pouvez désormais regarder un film, télécharger, naviguer sur Internet avec une fluidité inégalée.



Il faut un mobile compatible 4G



5G

12

- 5G est prévue pour succéder à la 3G et à la 4G que nous connaissons tous.
- La 5G — pour **5ème** génération — n'a pas encore vu le jour mais elle promet de nombreuses améliorations par rapport à sa grande sœur la 4G
- il est communément admis que le **débit 5G** pourrait atteindre, plus ou moins, **20Gbits/s**.
- l'ensemble de nos usages web pourra être exécuté de manière **instantanée**



5G

13

- Avec la 5G, la latence pourrait être **inférieure à 1 ms** (milli seconde) contre 0,5 secondes en 4G actuellement.
- La 5G pourrait servir ni plus ni moins à faire communiquer des millions d'objets connectés entre eux





GPS (Global Positioning System)

14

- GPS est un système de positionnement par satellite
- A l'origine, le GPS a été conçu par le département de la Défense des Etats-Unis



Le système repose sur 24 satellites qui tournent en permanence autour de la terre



Il permet de déterminer les coordonnées géographiques de n'importe quel point situé à la surface du globe.



Sa précision peut atteindre 1 mètre



SMS (Short Message Service)

15

- Le SMS, ou « short message service », est le terme technique pour la messagerie texte
- SMS est l'application la plus largement utilisée dans le monde.
- Les messages SMS peuvent contenir jusqu'à 160 caractères en un seul message
- Les services modernes peuvent automatiquement séparer les messages plus longs, afin d'envoyer le texte au complet.



Courrier électronique

16

- Le courrier électronique est devenu le moyen de communication préféré



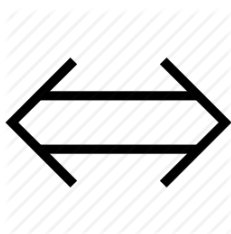
Professionnels



Particuliers



Email



Courrier par
poste



Gratuit
Instantanée



Format d'une adresse Email

17

- Une adresse e-mail est une chaîne de caractères permettant de recevoir et d'envoyer des courriers électroniques → boîte aux lettres électronique.
- Ne confondez pas une adresse email avec celle d'une messagerie personnelle.



Envoyer
Email



Un ami



Connaitre l'adresse Email
Avoir une adresse Email

Format d'une adresse Email

18

Utilisateur@fournisseur.com



Appelé « identifiant » ou « login »



Arobase

Signifie "chez" ("at" en anglais) : utilisateur de chez fournisseur.com



- Nom de domaine ou du fournisseur
- Fournit le service d'échange de courriels.

