

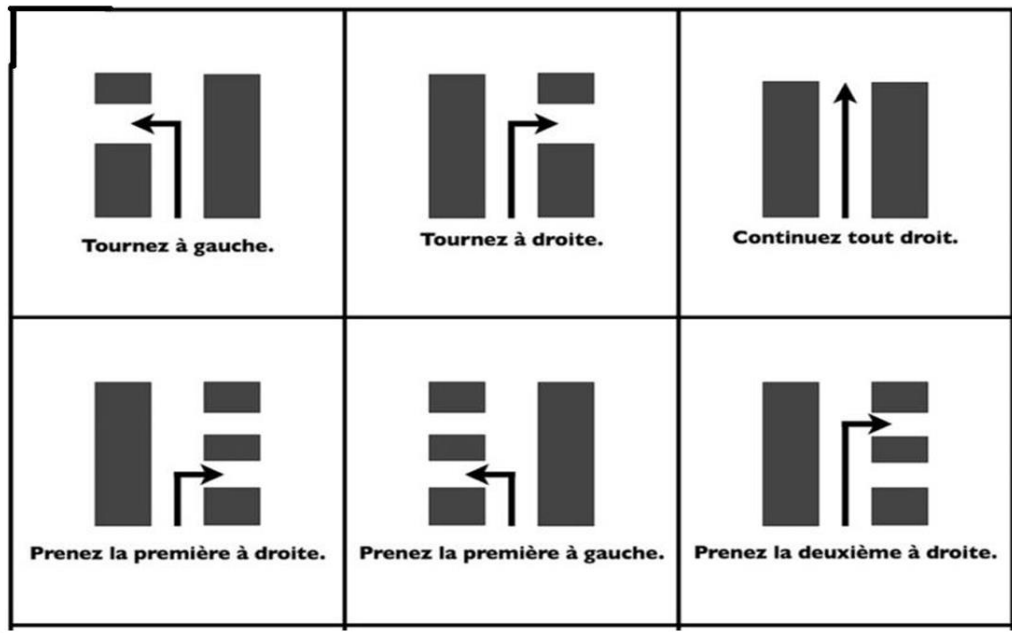
Cours n° 7 : Indiquer le chemin en ville

S'exprimer de manière formelle	
Demander	Répondre
Pardon Madame, comment je fais pour aller à la gare ?	Pour aller à la gare, il faut prendre le bus numéro 5
Excusez-moi Monsieur, la gare s'il vous plaît ?	La gare ? C'est tout près. Vous êtes à environ 5 minutes à pied.
Pardon Mademoiselle, pour aller à la gare, s'il vous plaît ?	La gare ? Vous devez tourner à la première à gauche.
Pardon Madame, je cherche la gare. Vous savez où c'est ?	Oui. Allez tout droit et puis prenez la deuxième à droite

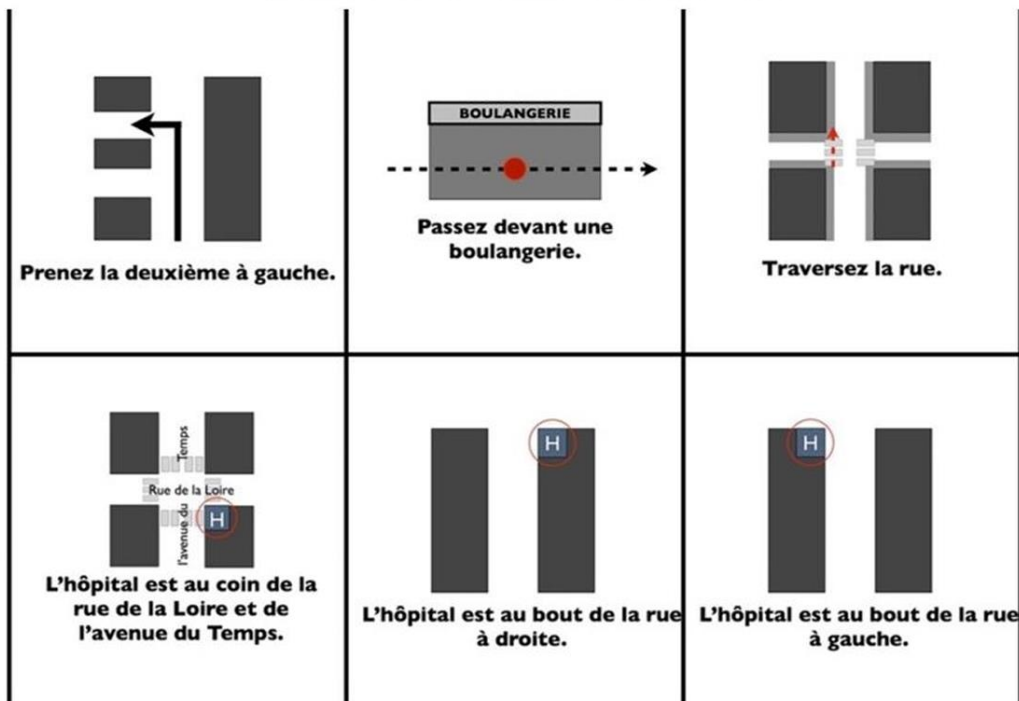
S'exprimer de manière informelle	
Demander	Répondre
Pardon, tu sais où se trouve le bureau de poste ?	- Tu dois continuer tout droit. - Pardon, je ne suis pas d'ici
Excuse-moi, je cherche le bureau de poste.	Prends la première à gauche et traverse le carrefour.
Pardon, pour aller au bureau de poste, s'il te plaît ?	Le bureau de poste ? C'est loin. Prends le bus numéro 7

Remercier	Répondre
Merci Madame	Je vous en prie (réponse formelle)
Merci beaucoup	Je t'en prie (réponse informelle)
Merci bien	De rien (réponse informelle)

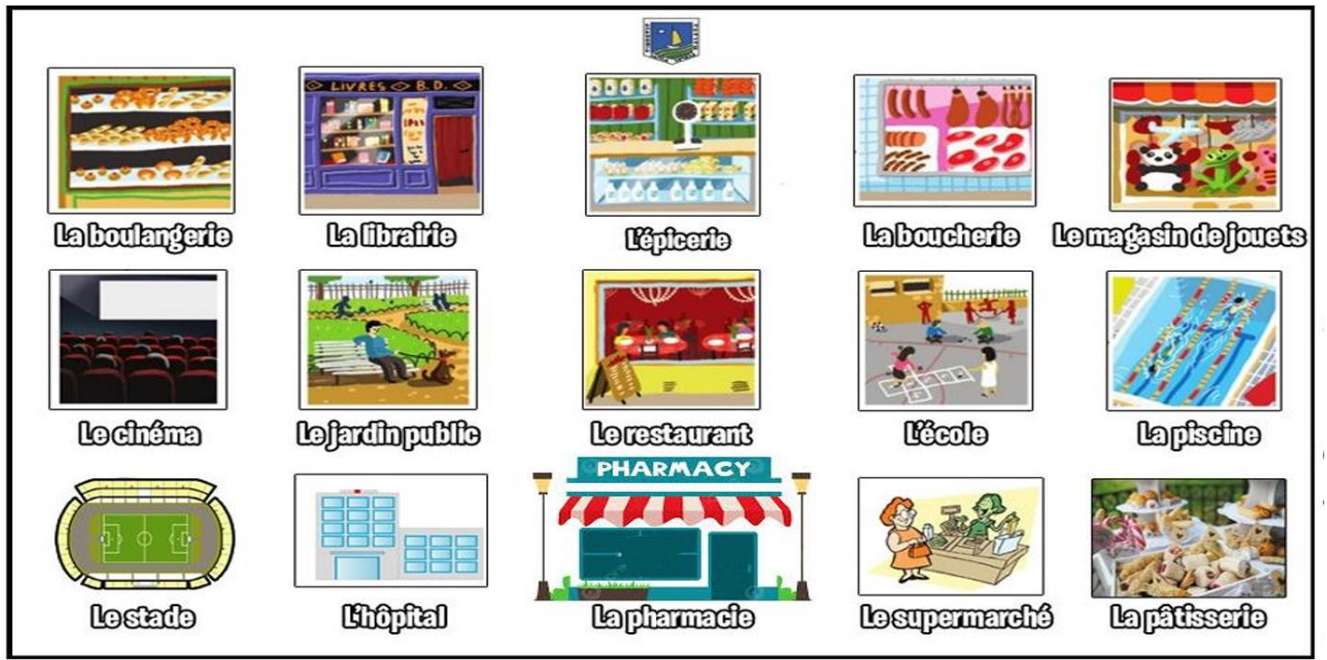
LES DIRECTIONS



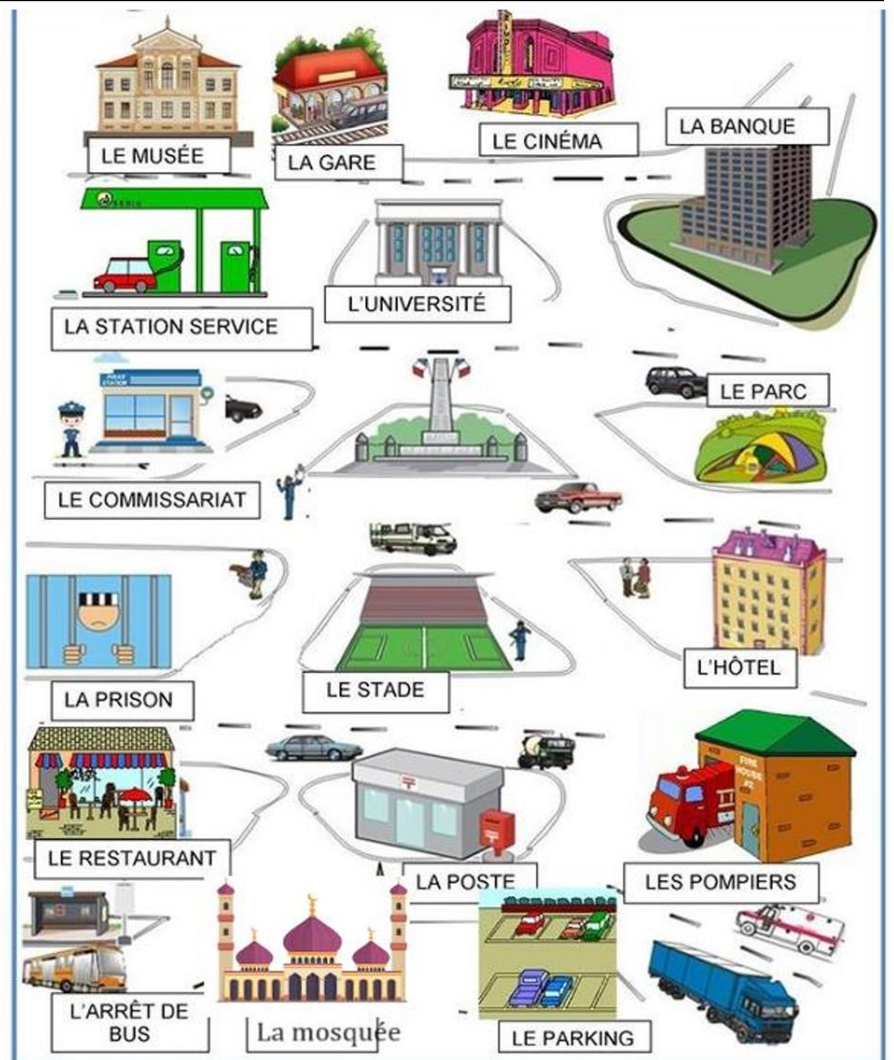
LES DIRECTIONS



Les lieux de la ville



Les lieux de la ville



Pour indiquer un lieu :



à gauche



devant



derrière



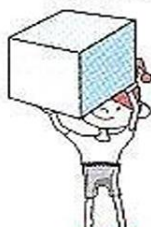
près/à côté de



sur/ dessus



à droite



sous/dessous



dans
dedans



en face de



entre

L'IMPÉRATIF

L'impératif sert à donner des ordres, des conseils, des consignes, à interdire, etc.

Un ordre : *Assieds-toi et mange les épinards !*

Une défense : *Ne fumez pas dans la salle !*

Un demande : *Écoutez et répondez !*

Un conseil : *Prends ton pull ! Il fait froid dehors.*

À l'impératif, il n'y a pas de pronom sujet.

FORMATION

ÉCOUTER		
PRÉSENT	IMPERATIF	IMPÉRATIF NÉGATIF
J'écoute		
Tu écoutes	écoute_	N'écoute pas
Il/Elle/On écoute		
Nous écoutons	écoutons	N'écoutons pas
Vous écoutez	écoutez	N'écoutez pas
Ils/Elles écoutent		



Le -s de la 2^e personne du singulier des verbes en -er disparaît.

PARTIR		
PRÉSENT	IMPERATIF	IMPÉRATIF NÉGATIF
Je pars		
Tu pars	pars	Ne pars pas
Il/Elle/On part		
Nous partons	partons	Ne partons pas
Vous partez	partez	Ne partez pas
Ils/Elles partent		

Les verbes et temps des verbes utilisés pour indiquer le chemin

VOUS AVEZ NOTÉ ?

- La gradation entre **ici**, **là** et **là-bas** : du plus près au plus loin.
- Les verbes utilisés :

TOURNER et PRENDRE

ALLER

TRAVERSER

FAIRE

Prenez à droite / Vous tournez à gauche...

Allez jusqu'à l'arrêt de bus / Allez tout droit...

Vous allez traverser l'avenue / Traversez la place...

Faites 300 mètres et tournez / Faites 100 m et vous y êtes !

- Les temps des verbes :

L'impératif

Aller :

VAS jusqu'à l'arrêt de bus.
ALLEZ

Prendre :

PRENDS la troisième à droite
PRENEZ

Tourner :

TOURNE à gauche
TOURNEZ

Le présent

Aller :

Tu VAS là-bas dans le parc.
Vous ALLEZ

Traverser :

Tu TRAVERSES le pont
Vous TRAVERSEZ

Faire :

Tu FAIS 200 mètres et à droite
Vous FAITES

Le futur proche

Tourner :

Tu VAS TOURNER à droite
Vous ALLEZ TOURNER

Prendre :

Tu VAS PRENDRE à gauche
Vous ALLEZ PRENDRE

Faire :

Tu VAS FAIRE 100 mètres et c'est là.
Vous ALLEZ FAIRE



Décrire un itinéraire

- Allez / continuez tout droit.
- Prenez la (prochaine / première / deuxième) rue à gauche / droite.
- Tournez à gauche / droite.
- Traversez le pont / la place / la rue / le boulevard / le parc...
- Longez le fleuve / la rivière / le canal / le parc...
- Montez / descendez l'escalier. C'est au 1^{er} / 2^e... étage.
- Prenez le bus n° 3 / le métro ligne 4 et descendez à