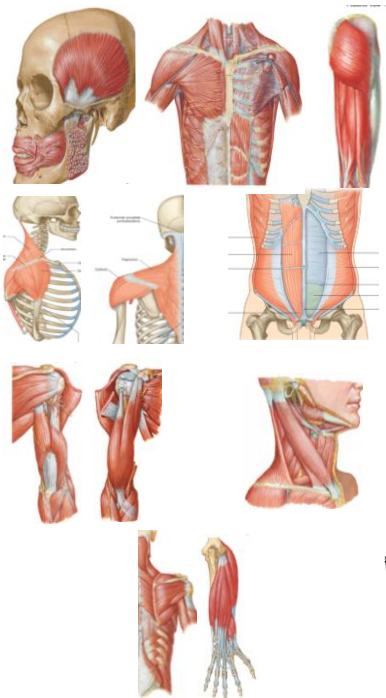


محاضرات تشريح الأطراف والهيكل السنة الأولى 2013-2014

عضلات الطرف العلوي

د. بيان السيد



كيفية تسمية العضلات

- مكانها (العضلة الصدغية)
- شكلها (العضلات الدالية وشبه المنحرفة)
- اتجاه أليافها (العضلات المستقيمة والمائلة الخارجية)
- عدد منشئها (ذات الرأسين، مثلثة الرؤوس)
- منشئها ومرتكزها معا (القصبة الترقوية الخشائية)
- حجمها (الصدروية الكبرى والصغرى، الأليوية الكبرى)
- وظيفتها الأساسية (بأسطة الأصابع، رافعة الكتف)

طريقة دراسة أي عضلة:

- منشأ - بطن - مرتكز - تعصيب عمل
- عمل العضلة الأساسي هو نتيجة حركة المرتكز باتجاه المنشأ الثابت إلا في حال تثبيت المرتكز يصبح لها عمل ثانوي

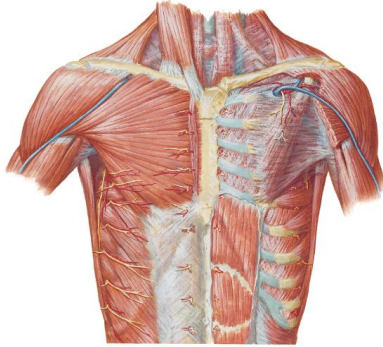
عضلات الطرف العلوي

<p>• عضلات الإبط</p> <ul style="list-style-type: none"> ✓ الدالية Deltoideus ✓ فوق الشوكية Supraspinatus ✓ تحت الشوكية Infraspinatus ✓ المدورة الصغيرة Teres minor ✓ المدورة الكبيرة Teres major ✓ تحت الكتفية Subscapularis 	<p>• عضلات الناحية الصدرية</p> <ul style="list-style-type: none"> ✓ الصدرية الكبيرة Pectoralis major ✓ الصدرية الصغيرة Pectoralis minor ✓ تحت الترقية Subclavius ✓ المنشارية الأمامية Serratus anterior
<p>عضلات العضد</p> <p>المسكن الأمامي</p> <ul style="list-style-type: none"> ■ ذات الرأسين العضدية Biceps Brachii ■ الغرابية العضدية Coracobrachialis ■ العضدية Brachialis <p>المسكن الخلفي</p> <ul style="list-style-type: none"> ■ مثلثة الرؤوس العضدية Triceps Brachii 	<p>عضلات الظهر</p> <p>الطبقة السطحية :</p> <ul style="list-style-type: none"> ✓ شبه المنحرفة Trapezius ✓ العريضة الظهرية Latissimus dorsi <p>الطبقة العميقة :</p> <ul style="list-style-type: none"> ✓ رافعة الكتفي Levator scapulae ✓ المعينية الصغيرة Rhomboid minor ✓ المعينية الكبيرة Rhomboid major

عضلات الساعد

<p>عضلات المسكن الخلفي</p> <p>مجموعة خلفية مستوى سطحي</p> <ul style="list-style-type: none"> ✓ باسطة الأصابع Extensor Digitorum ✓ باسطة الأصبع الصغير (الخنصر) Extensor Digi Minimi ✓ المرفقية Anconeus ✓ باسطة الرسغ الزندية Extensor Carpi Ulnaris <p>مجموعة خلفية مستوى العميق</p> <ul style="list-style-type: none"> ✓ مبعدة الإبهام الطويلة Abductor Pollicis Longus ✓ باسطة الإبهام القصيرة Extensor Pollicis Brevis ✓ باسطة الإبهام الطويلة Extensor Pollicis Longus ✓ باسطة السبابة Extensor Indicis <p>مجموعة وحشية</p> <ul style="list-style-type: none"> ✓ الإستلقانية Supinator ✓ باسطة الرسغ الكعبرية القصيرة Extensor Carpi Radialis Brevis ✓ باسطة الرسغ الكعبرية الطويلة Extensor Carpi Radialis Longus ✓ العضدية الكعبرية Brachioradialis 	<p>عضلات المسكن الأمامي</p> <p>طبقة سطحية</p> <ul style="list-style-type: none"> ✓ كابة مدورة Pronator Teres ✓ قابضة الرسغ الكعبرية Flexor Carpi Radialis ✓ راحية طويلة Palmaris longus ✓ قابضة الرسغ الزندية Flexor Carpi Ulnaris <p>طبقة متوسطة</p> <ul style="list-style-type: none"> ✓ قابضة الأصابع السطحية Flexor digitorum superficialis <p>طبقة عميقة</p> <ul style="list-style-type: none"> ✓ قابضة الأصابع العميقة Flexor digitorum profundus ✓ قابضة الإبهام الطويلة Flexor pollicis longus ✓ الكابة المربعة Pronator Quadratus
-------------------------------------------------------------------------------------------------------------------------------------------------------------------------------------------------------------------------------------------------------------------------------------------------------------------------------------------------------------------------------------------------------------------------------------------------------------------------------------------------------------------------------------------------------------------------------------------------------------------------------------------------------------------------------------------------------------------------------------------------------------------------------------------------------------------------------------------------------------------------------------------------	---------------------------------------------------------------------------------------------------------------------------------------------------------------------------------------------------------------------------------------------------------------------------------------------------------------------------------------------------------------------------------------------------------------------------------------------------------------------------------------------------------------------------------------------------------------------------------------------------------------------------------------------

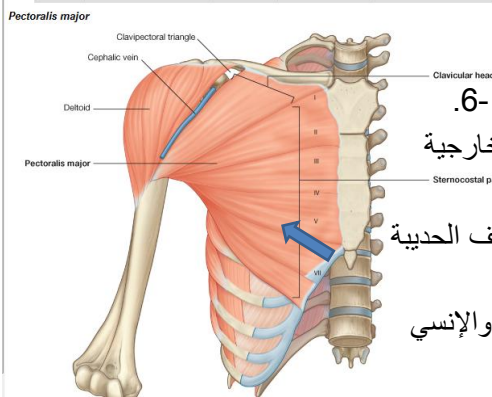
عضلات الناحية الصدرية



- ✓ الصدرية الكبيرة Pectoralis Major
- ✓ الصدرية الصغيرة Pectoralis Minor
- ✓ تحت الترقية Subclavius
- ✓ المنشارية الأمامية Serratus Anterior

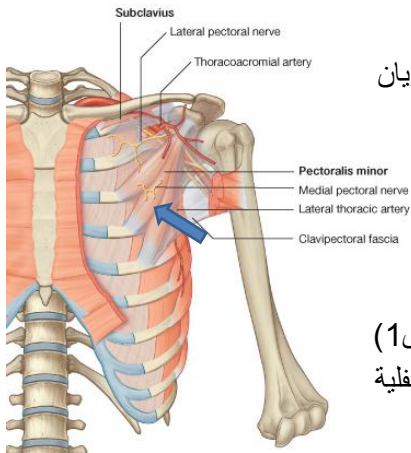
عضلات الناحية الصدرية

الصدرية الكبيرة Pectoralis major



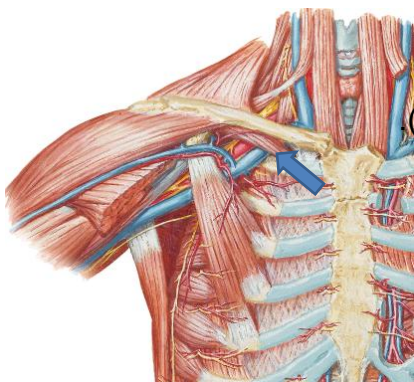
- المنشأ: - الترقوة
- القص وغضاريف الأضلاع 1-6.
- سفاق العضلة المائلة البطنية الخارجية
- البطن: تخين مثلثي 3, حزم
- المرتكز: - بوتر على شكل U على عرف الحديبة الكبيرة للعضد.
- التعصيب: العصبان الصدريان: الوحنسي والإنسي (ر 5-ص1)
- العمل: تقريب وقبض الطرف العلوي وتدويره نحو الإنسي
- مرتكز ثابت: ترفع الجذع (تسلق), شهيقية ثانوية

عضلات الناحية الصدرية

Pectoralis Minor **الصدرية الصغيرة**

- خلف الصدرية الكبيرة وأمام القسم الثاني للشريان الإبطي
- المنشأ: وجه أمامي للأضلاع 3-5.
- البطن: مسطح ومثلثي (تغلفها اللفافة الترقية الصدرية)
- المرتكز: الناتئ الغرابي.
- التعصيب: العصب الصدري الإنسي (ر8، ص1)
- العمل: تحرك الكتفي للأمام والأسفل (زاوية سفلية نحو الخط الناصف)
- مرتكز ثابت: شهيقية ثانوية

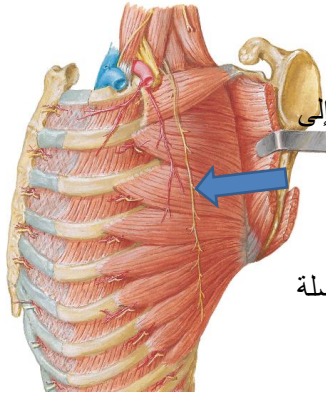
عضلات الناحية الصدرية

Subclavius Muscle **العضلة تحت الترقوة**

- المنشأ: غضروف ضلع 1.
- البطن: قصير ومغزلي
- المرتكز: الوجه السفلي للترقوة (تلم باسم العضلة)
- التعصيب: عصب تحت الترقوة (ر5، ر6)
- العمل: - تخفض الترقوة
- مرتكز ثابت: شهيقية ثانوية

عضلات الناحية الصدرية

Serratus Anterior المنشارية الأمامية



- المنشأ: لسينات من وجه وحشي للأضلاع 1-9.
- البطن: عريض, 3 أقسام
- المرتكز: على الحافة الإنسية الكتفي من الزاوية العلوية إلى الزاوية السفلية (تتشابك مع لسينات المائلة الخارجية)
- التعصيب: العصب الصدري الطويل (5-7).
- العمل: - ميلان الكتفي (زاوية سفلية نحو الوحشي).
- تيعيد طرف علوي ورفع العضد فوق المستوى الأفقي (عضلة الملاكم)
- مرتكز ثابت: شهيقية ثانوية
- التجَنُّح الكتفي (الكتف المجنح): قد تصاب العضلة المنشارية الأمامية بالشلل بسبب أذية العصب الصدري الطويل (أثناء الجراحة- تجريف الإبط مثلاً)

عضلات الطرف العلوي

• عضلات الناحية الصدرية

- ✓ الصدرية الكبيرة Pectoralis major
- ✓ الصدرية الصغيرة Pectoralis minor
- ✓ تحت الترقية Subclavius
- ✓ المنشارية الأمامية Serratus anterior

عضلات الظهر

الطبقة السطحية :

- ✓ شبه المنحرفة Trapezius
- ✓ العريضة الظهرية Latissimus dorsi

الطبقة العميقة :

- ✓ رافعة الكتفي Levator scapulae
- ✓ المعينية الصغيرة Rhomboid minor
- ✓ المعينية الكبيرة Rhomboid major

عضلات الطرف العلوي

عضلات الظهر

الطبقة السطحية :

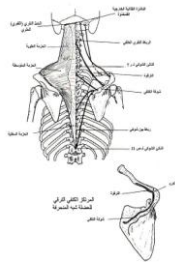
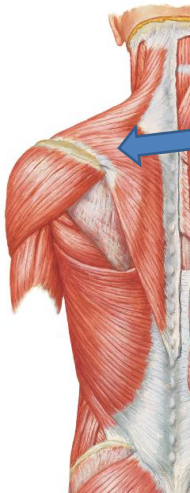
- ✓ شبه المنحرفة Trapezius
- ✓ العريضة الظهرية Latissimus Dorsi

• الطبقة العميقة

- ✓ رافعة الكتفي Levator Scapulae
- ✓ المعينية الصغيرة Rhomboid Minor
- ✓ المعينية الكبيرة Rhomboid Major

عضلات الظهر / الطبقة السطحية

العضلة شبه المنحرفة Trapezius Muscle



- المنشأ: صفيحة وتريية من:
 - الخط القفوي العلوي والناشزة القذالية (رباط تقري).
 - النواتئ الشوكية للفقرات الرقبية والصدرية والأربطة الموافقة.
- البطن: مسطح شبه منحرف, 3 حزم
- المرتكز:
 - حزمة علوية (↓) على 1/3 وحشي للترقوة.
 - حزمة وسطى (←) على الأخرم وشوكة الكتفي.
 - حزمة سفلية (↑) على شوكة الكتفي وحديبة شبه المنحرفة.
- التعصيب: عصب لاحق و 3 و 4
- العمل: - رفع, تقريب, خفض الكتف (حسب الحزمة).
 - إطباق الكتفي, توجيه الجوف الحقاني نحو الأعلى.
 - بسط الرأس, إدارة الرأس نحو الجهة المقابلة

عضلات الظهر / الطبقة السطحية

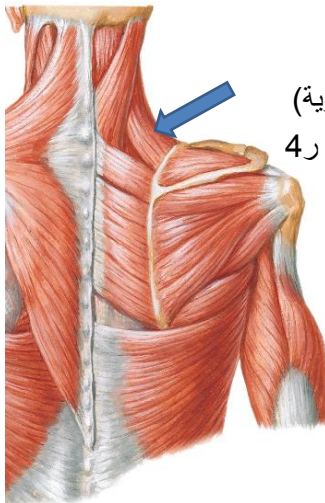
العضلة العريضة الظهرية Latissimus Dorsi M.



- المنشأ: صفيحة وترية من:
 - نواتئ شوكية للفقرات الصدرية 6-12 والقطنية، و عرف عجزى نصف.
 - 1/3 خلفي لعرف الحرقفة.
 - أضلاع أربعة أخيرة (وجه وحشي، لسينات تتشابك مع المائلة الخارجية).
 - زاوية الكتفي.
- البطن: عريض مثلثي
- المرتكز: وتر مسطح مفتول على قاع التلم بين الحديبتين
- التعصيب: العصب الصدري الظهرى (تحت الكتفي المتوسط) (6 – 8)
- العمل: -بواسطة ومقربة ومدورة إنسية للعضد
 - تطبق الكتفي على الصدر
 - المركز ثابت على العضد ← ترفع الجذع (تسلق) وشهيقية ثانوية

عضلات الظهر / الطبقة العميقة

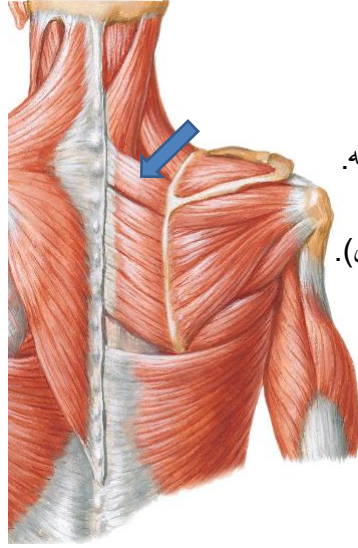
رافعة الكتفي Levator Scapulae



- المنشأ: نواتئ معترضة ر1-ر4
- البطن: نحو الأسفل والوحشي
- المرتكز: على الحافة الإنسية للكتفي (قرب زاوية علوية)
- التعصيب: العصب الكتفي الظهرى و فروع من ر3 و ر4
- العمل: رفع الكتفي (جوف حقاني يميل نحو الأسفل)

عضلات الظهر / الطبقة العميقة

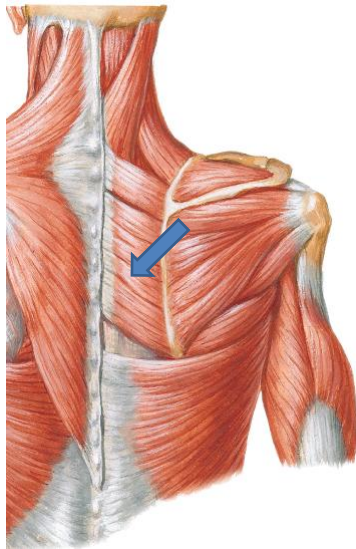
المعينية الصغيرة Rhomboid Minor



- المنشأ: الناتئ الشوكي لـ 7 و ص 1
- البطن: تتجه نحو الأسفل والوحشي
- المرتكز: حافة إنسية للعظم الكتفي مقابل شوكته.
- التعصيب: العصب الكتفي الظهرى
- العمل: رفع وتقريب الكتفي (نحو العمود الفقري).

عضلات الظهر / الطبقة العميقة

المعينية الكبيرة Rhomboid Major



- المنشأ: النواتئ الشوكية لـ ص 2 حتى ص 5
- البطن: تتجه نحو الأسفل والوحشي
- المرتكز: حافة إنسية للعظم الكتفي، أسفل الشوكة.
- التعصيب: العصب الكتفي الظهرى
- العمل: رفع وتقريب الكتفي (نحو العمود الفقري).

عضلات الطرف العلوي

• عضلات الإبط

- ✓ الدالية Deltoideus
- ✓ فوق الشوكية Supraspinatus
- ✓ تحت الشوكية Infraspinatus
- ✓ المدورة الصغيرة Teres minor
- ✓ المدورة الكبيرة Teres major
- ✓ تحت الكتفية Subscapularis

• عضلات الناحية الصدرية

- ✓ الصدرية الكبيرة Pectoralis major
- ✓ الصدرية الصغيرة Pectoralis minor
- ✓ تحت الترقية Subclavius
- ✓ المنشارية الأمامية Serratus anterior

عضلات الظهر

الطبقة السطحية :

- ✓ شبه المنحرفة Trapezius
- ✓ العريضة الظهرية Latissimus dorsi

الطبقة العميقة :

- ✓ رافعة الكتفي Levator scapulae
- ✓ المعينية الصغيرة Rhomboid minor
- ✓ المعينية الكبيرة Rhomboid major

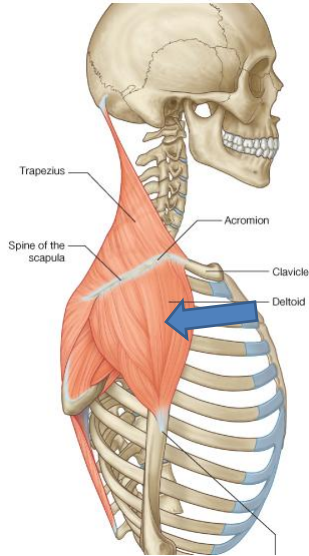
عضلات الطرف العلوي

عضلات الإبط

- ✓ الدالية Deltoid
- ✓ فوق الشوكية Supraspinatus
- ✓ تحت الشوكية Infraspinatus
- ✓ المدورة الصغيرة Teres Minor
- ✓ المدورة الكبيرة Teres Major
- ✓ تحت الكتفية Subscapularis

عضلات الإبط

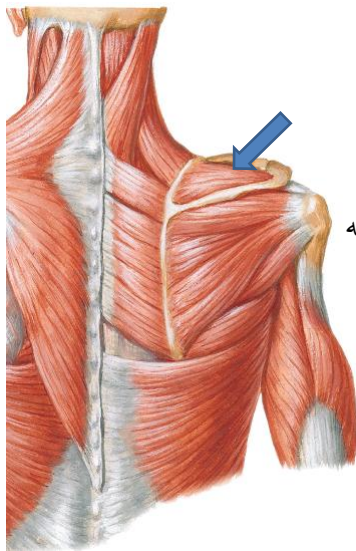
M. Deltoid العضلة الدالية



- المنشأ: - ألياف أمامية وجه علوي للثلث الوحشي للترقوة (الحزمة الترقوية).
- - ألياف وسطى من الأخرم (الحزمة الأخرمية).
- - ألياف خلفية من أسفل شوكة الكتفي (الحزمة الكتفية).
- البطن: بشكل الدلتا، ثلاث حزم: ترقية وأخرمية وكتفية
- المرتكز: وتر على الأحدوبة الدالية
- التعصيب: العصب الإبطي
- العمل: مبعده للعضد،
- الحزمة الترقية تقبض مع دوران إنسي
- الحزمة الأخرمية ترفع العضد
- الحزمة الكتفية تبسط مع دوران وحشي.

عضلات الإبط

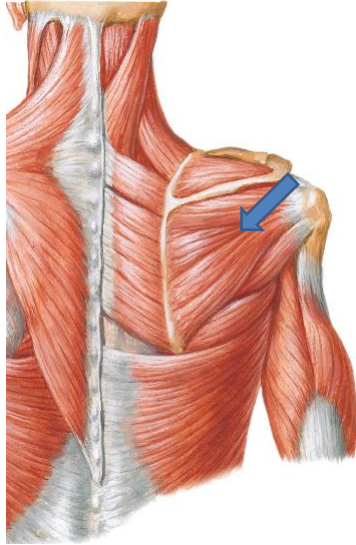
M. Supraspinatus العضلة فوق الشوكية



- المنشأ: حفرة فوق الشوكية
- البطن: تخين ومثلثي وينتهي بوتر عريض
- المرتكز: حديبية كبيرة للعضد
- التعصيب: العصب فوق الكتفي (ر5، ر6)
- العمل: تبعيد العضد، ضبط رأس العضد في مكانه

عضلات الإبط

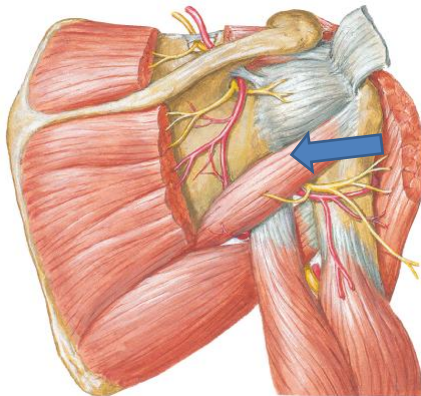
M. Infraspinatus العضلة تحت الشوكية



- المنشأ: حفرة تحت الشوكية
- البطن: عريض ومثلثي
- المرتكز: حديبة العضد الكبيرة
- التعصيب: من العصب فوق الكتفي (ر5، ر6).
- العمل: مُدَوِّرة وحشية للعضد, ضبط رأس العضد

عضلات الإبط

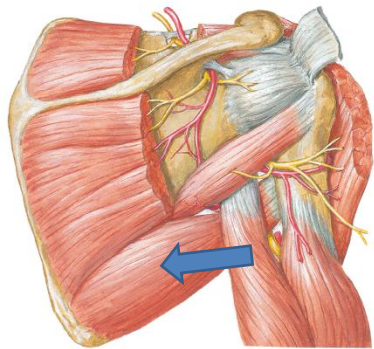
M. Teres Minor العضلة المدوّرة الصغيرة



- المنشأ: وجه الخلفي, حافة وحشية للكتفي
- البطن: مسطح ومتطاوّل
- المرتكز: حديبة العضد الكبيرة
- التعصيب: العصب الإبطي
- العمل: مقربة للعضد ومدورة نحو الوحشي, ضبط رأس العضد

عضلات الإبط

العضلة المدورة الكبيرة M. Teres Major

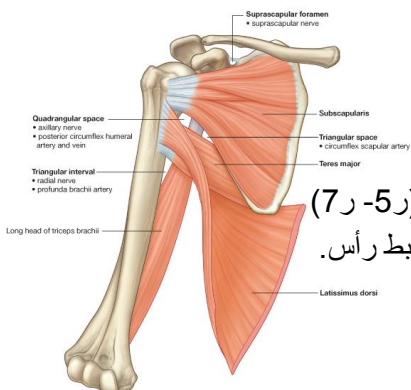


- المنشأ: وجه الخلفي, حافة الوحشية للكتفي (قرب الزاوية السفلية)
- البطن: تخين ورباعي نحو الأعلى والوحشي
- المرتكز: عرف الحديبية الصغيرة للعضد
- التعصيب: عصب تحت الكتفي السفلي (ر5، ر6)
- العمل: مقربة للعضد ومدورة له نحو الإنسي.



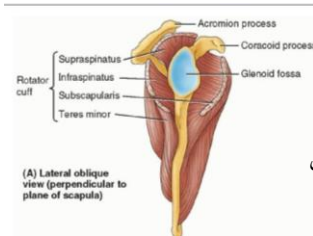
عضلات الإبط

العضلة تحت الكتفية M. Subscapularis



- المنشأ: من حفرة تحت الكتفية
- البطن: تخين ومثلثي نحو الأعلى والوحشي
- المرتكز: الحديبية الصغيرة للعضد
- التعصيب: عصب تحت الكتفي: العلوي والسفلي (ر5- ر7)
- العمل: مقربة للعضد ومدورة له نحو الإنسي, ضبط رأس.

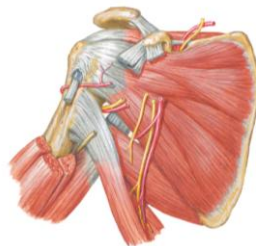
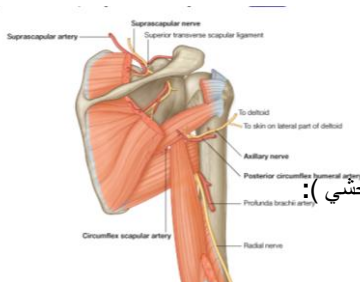
كُم المدورّات Rotator cuff



- تحيط برأس العضد وترتكز على حديبيه
- تلتحم بالمحفظة المفصليّة وتزيد من ثباتية مفصل الكتف
- أربع عضلات **TISS** :

- المدورة الصغيرة Teres Minor
- تحت الشوك Infraspinatus
- فوق الشوك Supraspinatus
- تحت الكتف Subscapularis

الفسحات الإبطية



- **الفسحة المثلثة Triangular space (الحيز الإبطي الإنسي):**

- في الوحشي الرأس الطويل لمثلثة الرؤوس العضدية
- في الأسفل المدورة الكبيرة،
- في الأعلى العضلة المدورة الصغيرة.
- يمر فيه باتجاه الخلف الشريان المنعطف الكتفي.

- **الفسحة الرباعية Quadrangular space (الحيز الإبطي الوحشي):**

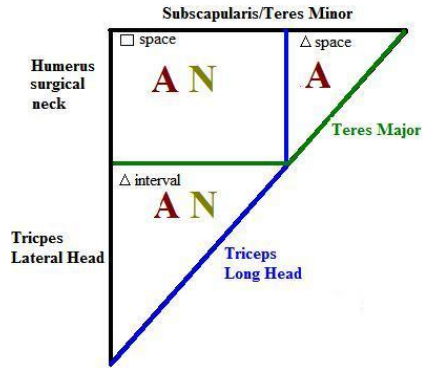
- في الوحشي العنق الجراحي للعضد،
- في الإنسي وتر الرأس الطويل لمثلثة الرؤوس،
- في الأسفل العضلة المدورة الكبيرة،
- في الأعلى العضلة المدورة الصغيرة.
- يمر منه العصب الإبطي مع الشريان المنعطف العضدي الخلفي.

- **الحيز الإبطي السفلي (الفاصل المثلثي Triangular interval):**

- مثلثي الشكل، في الإنسي الرأس الطويل لمثلثة الرؤوس
- في الأعلى العضلتان المدورة الكبيرة والعريضة الظهرية،
- في الوحشي الوجه الإنسي لعظم العضد.
- يمر منه العصب الكعبري مع الشريان العميق العضدي.

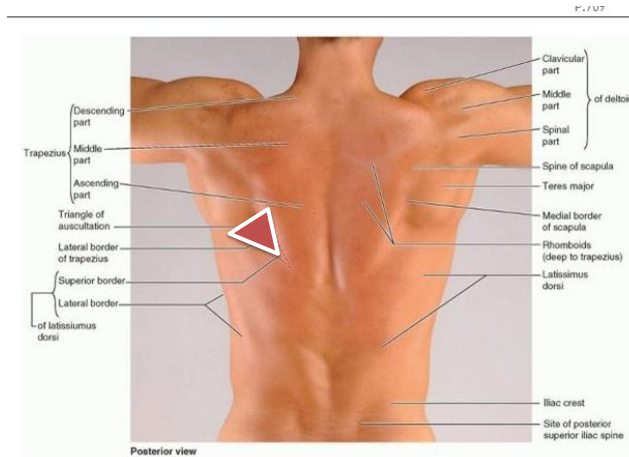
الفسحات الإبطية

- في فسخة التربيع مر الإبط وانعطف العضد
ومن المثلث دار شريان على الكتف الشقيق
ويفاصل في أسفل الفسحات عصب كعبر
ليرافق الشريان في تلم إلى العضد العميق



مثلث الإصغاء

- لإصغاء أصوات الرئة بوضوح
- بين الحافة العلوية للعريضة الظهرية والحافة الوحشية لشبه المنحرفة والكتفي



اللفافات: الصدرية، الإبطينية، الترقية الصدرية

-اللفافات غشاء ليفي يحيط بمنطقة محددة من الجسم .

-اللفافة المحيطة بعضلة تسمى سفاق العضلة.

-اللفافة المحيطة بمجموعة عضلات أو بمنطقة من الجسم تقسم إلى قسمين:

-لفافة سطحية تجوي النسيج الشحمي تحت الجلد ولفافة عميقة أتخن وأعمق

• اللفافة الصدرية Pectoral fascia

- تنشأ من القص و الترقوة تحيط بالعضلة الصدرية الكبيرة وتمتد الى العضل العريضة الظهرية.

• اللفافة الابطينية Axillary fascia

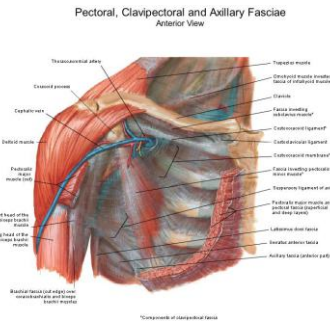
- قسم اللفافة الثخين و بين الصدرية الكبيرة و العريضة الظهرية يشكل أرضية حفرة الابط.

• اللفافة الترقية الصدرية Clavipectoral fascia

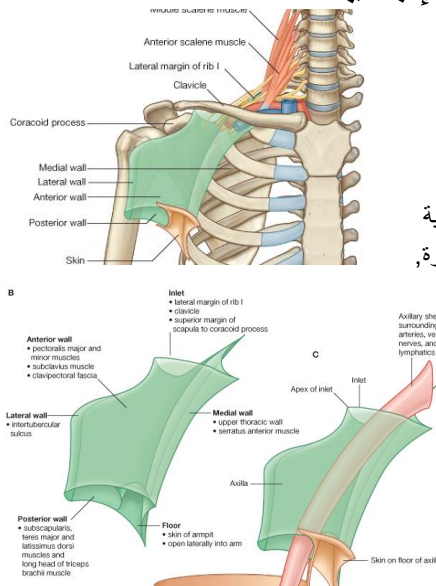
- تنفصل من اللفافة الابطينية لفاقة تصعد الى الأعلى نحو الترقوة مغلقة العضلة تحت الترقوة و الصدرية الصغيرة.

- قسمين: العلوي فوق العضلة الصدرية الصغيرة (الغشاء الضلعي الغرابي Costocoracoid) ويخترقه الوريد الرأسي والشريان الصدري الأخرمي والعصب الصدري الوحشي

• السفلي أسفل العضلة الصدرية الصغيرة (الرباط المعلق للإبط)



الحفرة الإبطينية



• لها مدخل وأرضية وأربعة جدران

• المدخل: بين الضلع الأول والترقوة والحافة العلوية للكتفي

• الأرضية: جلد الإبط وتنتفج باتجاه الذراع

• الجدار الأمامي: الصدريتان واللفافة الترقية الصدرية

• الجدار الخلفي: العضلة تحت الكتف، المدورة الكبيرة، العريضة الظهرية، الرأس الطويل لمثلثة الرؤوس

• الجدار الإنسي: المنشارية الأمامية وجدار الصدر

• الجدار الوحشي: النلم بين الحديبتين

عضلات الطرف العلوي

<p>• عضلات الإبط</p> <ul style="list-style-type: none"> ✓ الدالية Deltoid ✓ فوق الشوكية Supraspinatus ✓ تحت الشوكية Infraspinatus ✓ المدورة الصغيرة Teres minor ✓ المدورة الكبيرة Teres major ✓ تحت الكتفية Subscapularis 	<p>• عضلات الناحية الصدرية</p> <ul style="list-style-type: none"> ✓ الصدرية الكبيرة Pectoralis major ✓ الصدرية الصغيرة Pectoralis minor ✓ تحت الترقية Subclavius ✓ المنشارية الأمامية Serratus anterior
<p>عضلات العضد</p> <p>المسكن الأمامي</p> <ul style="list-style-type: none"> ■ ذات الرأسين العضدية Biceps Brachii ■ الغرابية العضدية Coracobrachialis ■ العضدية Brachialis <p>المسكن الخلفي</p> <ul style="list-style-type: none"> ■ مثلثة الرؤوس العضدية Triceps Brachii 	<p>عضلات الظهر</p> <p>الطبقة السطحية :</p> <ul style="list-style-type: none"> ✓ شبه المنحرفة Trapezius ✓ العريضة الظهرية Latissimus dorsi <p>الطبقة العميقة :</p> <ul style="list-style-type: none"> ✓ رافعة الكتفي Levator scapulae ✓ المعينية الصغيرة Rhomboid minor ✓ المعينية الكبيرة Rhomboid major

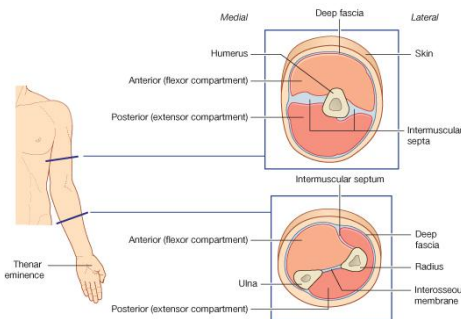
عضلات الطرف العلوي

عضلات العضد

- عضلات المسكن الأمامي
 - ذات الرأسين العضدية Biceps Brachii
 - الغرابية العضدية Coracobrachialis
 - العضدية Brachialis
- عضلات المسكن الخلفي
 - مثلثة الرؤوس العضدية Triceps Brachii

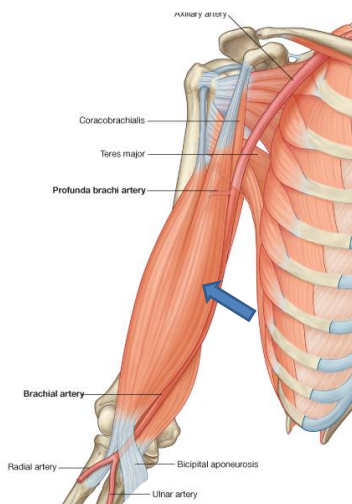
اللفافة العضدية Fascia brachialis

- غلاف رقيق يحيط بالعضد
- تتخذ في الخلف وحاجز بين عضلي
- يفصل بين مسكنين أمامي وخلفي



عضلات المسكن الأمامي للعضد

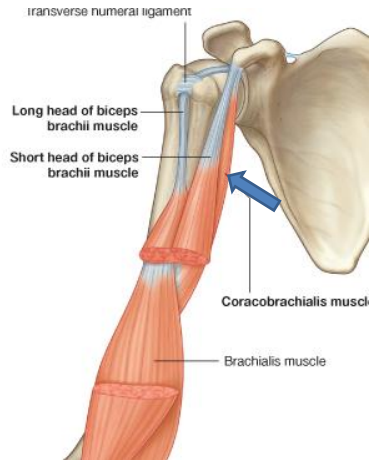
العضلة ذات الرأسين M. Biceps Brachii



- المنشأ: من الكتف برأسين
- رأس قصير من الناتئ الغرابي
- رأس طويل حديبية فوق الحقاني و حافة الشفا الحقاني (يمر داخل المفصل الكتفي العضدي)
- المرتكز: أهدوبة الكعبرة و لفاقة ساعدية
- التعصيب: ع. عضلي جلدي (ر5.6)
- العمل: قابضة للساعد, استلقائية, عطف العضد

عضلات المسكن الأمامي للعضد

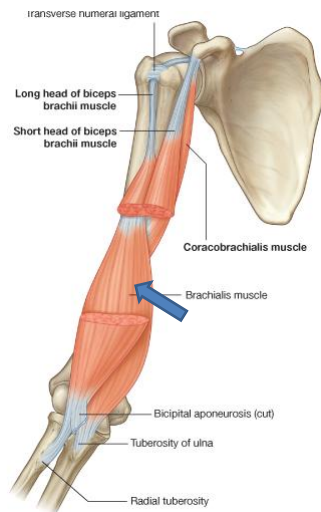
M. Coracobrachialis العضلة الغرابية العضدية



المنشأ: ناتئ غرابي (مع القصير)
البطن: متطاوول مسطح (ع. ع ج)
المرتكز: 1/3 أوسط إنسي للعضد
التعصيب: ع. عضلي جلدي
العمل: قبض و تقريب العضد

عضلات المسكن الأمامي للعضد

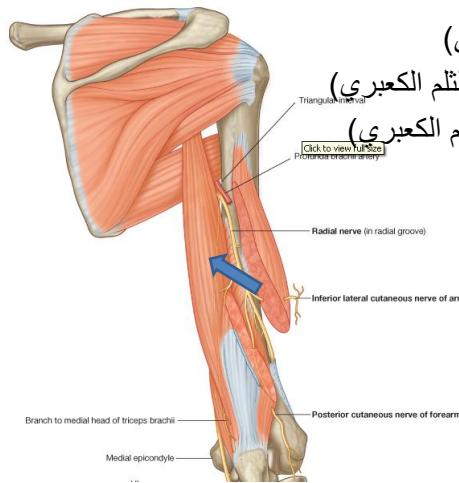
M. Brachialis العضلة العضدية



- المنشأ: 1/2 سفلي لوجهي العضد الإنسي والوحشي ومن الحاجز
- البطن: عريض وتخين
- المرتكز: أهدوية زندية
- التعصيب: ع. عضلي جلدي و قسم صغير من الكعيري
- العمل: قابضة للساعد

عضلات المسكن الخلفي للعضد

مثلثة الرؤوس العضدية M. Triceps Brachii



المنشأ: -رأس طويل (حديبية تحت الحقاني)

-رأس وحشي (وجه خلفي فوق الثلم الكعبري)

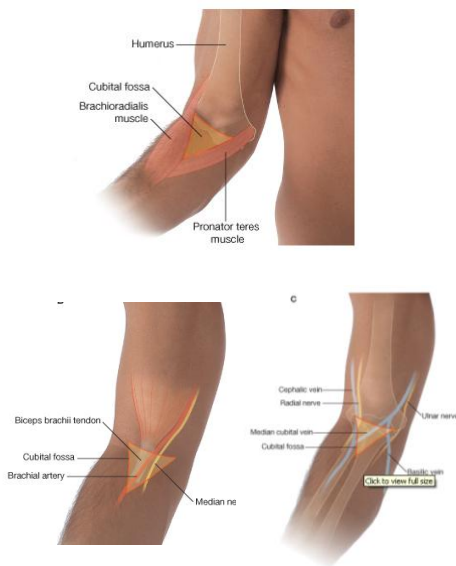
-رأس إنسي (وجه خلفي تحت الثلم الكعبري)

المرتكز: وتر على الناتئ الزجي

التعصيب: عصب كعبري (6,7,8)

العمل: باسطة للساعد, دفع و قذف

الحفرة المرفقية Fossa Cubitalis



- شكل V (عضدية كعبرية وكابة مدورة)
- خط بين اللقمتين في الاعلى
- الأرضية عضدية واستلقائية
- المحتويات: وتر ذات الرأسين, ش عضدي وعصب ناصف وعصب كعبري في العمق
- فوق اللفافة المغطية وريد مرفقي ناصف

عضلات الساعد

عضلات المسكن الخلفي	عضلات المسكن الأمامي
مجموعة خلفية مستوى سطحي	طبقة سطحية
Extensor Digitorum √ بأسطة الأصابع	Pronator Teres √ كابة مدورة
Extensor Digiti Minimi (الخنصر) √ بأسطة الإصبع الصغيرى	Flexor Carpi Radialis √ قابضة الرسغ الكعبرية
Anconeus √ المرفقية	Palmaris longus √ راحية طويلة
Extensor Carpi Ulnaris √ بأسطة الرسغ الزندية	Flexor Carpi Ulnaris √ قابضة الرسغ الزندية
مجموعة خلفية مستوى العميق	طبقة متوسطة
Abductor Pollicis Longus √ مبعدة الإبهام الطويلة	Flexor digitorum superficialis √ قابضة الأصابع السطحية
Extensor Pollicis Brevis √ بأسطة الإبهام القصيرة	
Extensor Pollicis Longus √ بأسطة الإبهام الطويلة	
Extensor Indicis √ بأسطة السبابة	طبقة عميقة
مجموعة وحشية	Flexor digitorum profundus √ قابضة الأصابع العميقة
Supinator √ الإستلقانية	Flexor pollicis longus √ قابضة الإبهام الطويلة
Extensor Carpi Radialis √ بأسطة الرسغ الكعبرية القصيرة	Pronator Quadratus √ الكابة المربعة
Brevis	
Extensor Carpi Radialis √ بأسطة الرسغ الكعبرية الطويلة	
Longus	
Brachioradialis √ العضدية الكعبرية	

عضلات المسكن الأمامي

- طبقة سطحية
- ✓ Pronator Teres كابة مدورة
- ✓ Flexor Carpi Radialis قابضة الرسغ الكعبرية
- ✓ Palmaris longus راحية طويلة
- ✓ Flexor Carpi Ulnaris قابضة الرسغ الزندية
- طبقة متوسطة
- ✓ Flexor digitorum superficialis قابضة الأصابع السطحية
- طبقة عميقة
- ✓ Flexor digitorum profundus قابضة الأصابع العميقة
- ✓ Flexor pollicis longus قابضة الإبهام الطويلة
- ✓ Pronator Quadratus الكابة المربعة

عضلات المسكن الأمامي/الطبقة السطحية الكابة المدورة M.Pronator Teres

- المنشأ: - رأس سطحي من لقيمة إنسية للعضد
- رأس عميق من ناتي منقاري للزند

يمر بينهما العصب الناصف

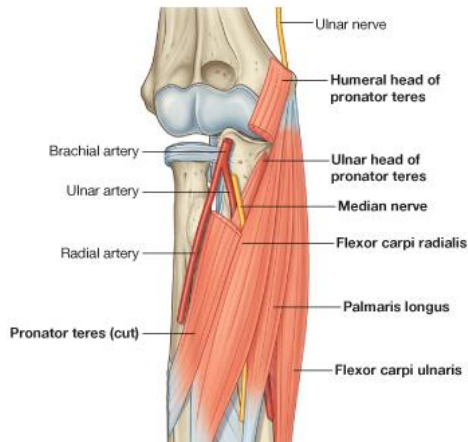
الشريان الزندي خلف الرأس العميق

- البطن: مسطح للأسفل والوحشي

- المرتكز: وجه وحشي للكعبرة

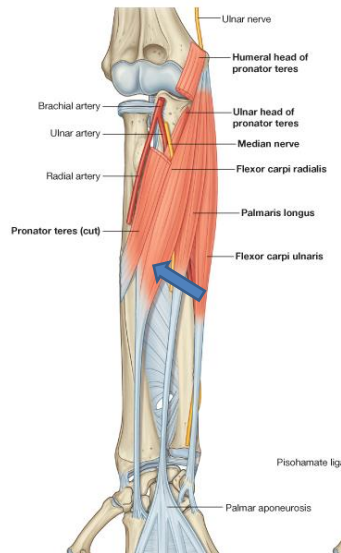
- التعصيب: عصب ناصف (ر6,ر7)

- العمل: كب الساعد وقبض



عضلات المسكن الأمامي/الطبقة السطحية

قابضة الرسغ الكعبرية M. Flexor Carpi Radialis



- المنشأ: لقيمة إنسية للعضد

- البطن: مغزلي متطاوول للأسفل

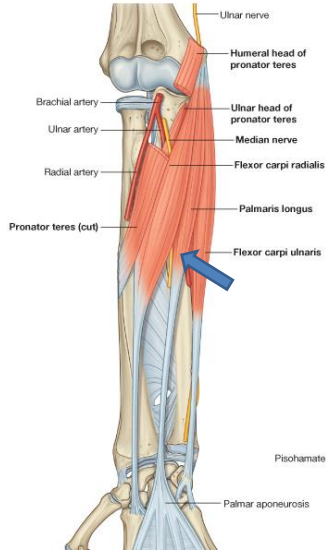
- المرتكز: قاعدتي السنعين 2 و 3

- التعصيب: ناصف (ر6,ر7)

- العمل: قبض الرسغ, تبعيد اليد وتشارك بالكب

عضلات المسكن الأمامي/الطبقة السطحية

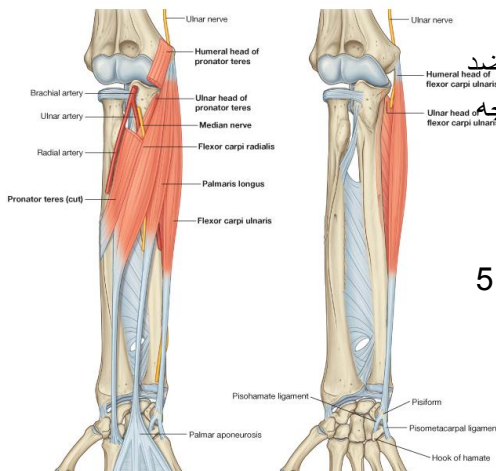
M. Palmaris longus الراحية الطويلة



- المنشأ: لقيمة إنسية للعضد
- البطن: مغزلي صغير
- المرتكز: سفاق راحي
- التعصيب: ناصف (ر7,8)
- العمل: توتير السفاق. قبض

عضلات المسكن الأمامي/الطبقة السطحية

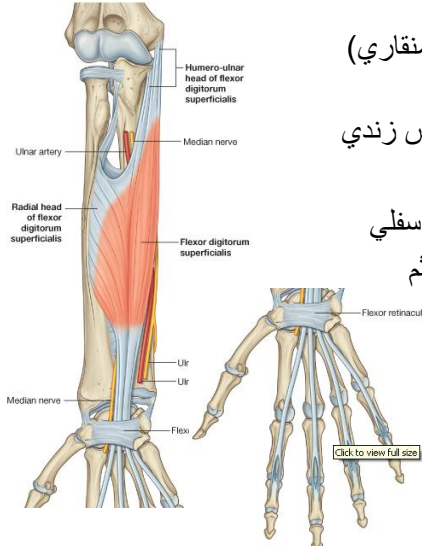
M. Flexor Carpi Ulnaris قابضة الرسغ الزندية



- المنشأ: - رأس من اللقيمة الإنسية للعضد
- رأس من ال2/3 علويين لوجه
- خلفي للزند, قوس ليفية/ع زندي
- البطن: متناول, وتري في ال1/3 الأوسط
- المرتكز: حمصي, كلابي, قاعدة مشط 5
- التعصيب: الزندي (ر7,8)
- العمل: قبض الرسغ, تقريب الرسغ

عضلات المسكن الأمامي/الطبقة المتوسطة

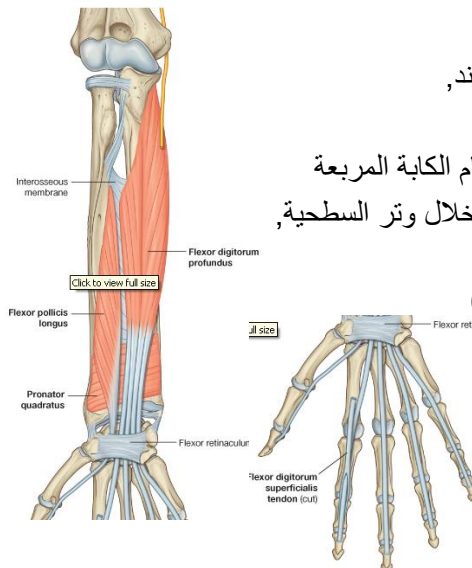
قابضة الأصابع السطحية M. Flexor digitorum superficialis



- المنشأ: رأس عضدي زندي (لقيمة ومنقاري) - رأس كعبري 1/2 حافة أمامية. بينهما قوس ليفية/ع ناصف و ش زندي
- البطن: مسطح عريض في مستويين, 4-3 و 5-2 أوتار في 1/3 سفلي
- المرتكز: لسنين يحيطان بوتر العميقة ثم يرتكزان على السلامية المتوسطة
- التعصيب: الناصف (ر7, 8, ص1)
- العمل: قبض سلاميات وسطى

عضلات المسكن الأمامي/الطبقة العميقة

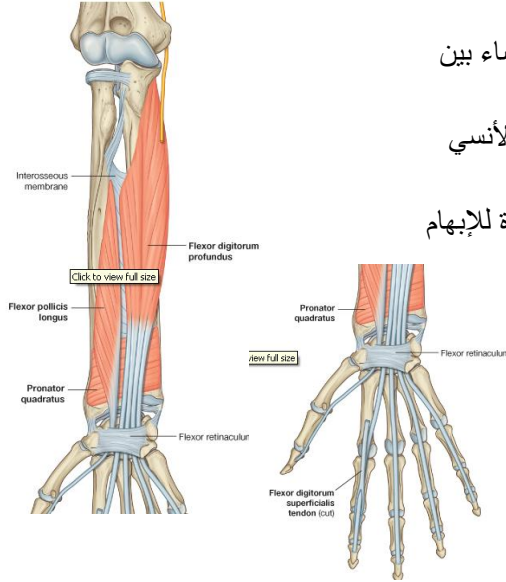
قابضة الأصابع العميقة M. Flexor digitorum profundus



- المنشأ: - 2/3 وجه أمامي وإنسي للزند, - كعبري ضيق
- البطن: تخين عريض, أربعة أوتار أمام الكابة المربعة
- المرتكز: بعد النفق الرسغي, خلف ثم خلال وتر السطحية, على السلامية البعيدة
- التعصيب: ناصف وزندي (ر8, ص1)
- العمل: قبض السلامية البعيدة واليد

عضلات المسكن الأمامي/الطبقة العميقة

قابضة الإبهام الطويلة M. Flexor pollicis longus

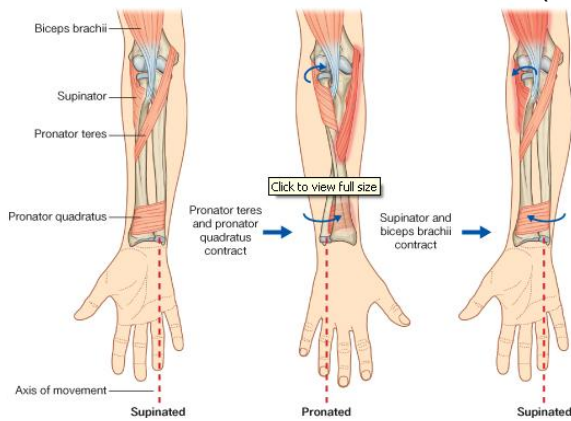


- المنشأ: وجه أمامي للكعبرة و غشاء بين عظمين و أحيانا منقاري
- البطن: ثخين متطاول, و تر من الأنسي يعبر النفق مستقلا
- المركز: وجه راحي سلامة بعيدة للإبهام
- التعصيب: ناصف (ر8, ص1)
- العمل: قبض ابهام

عضلات المسكن الأمامي/الطبقة العميقة

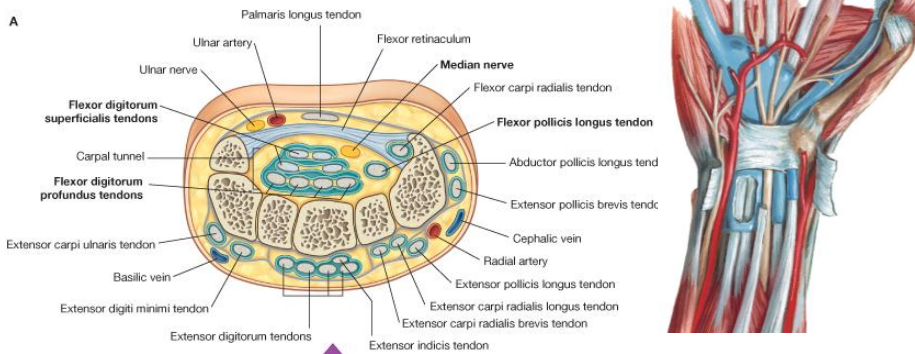
الكابة المربعة M. Pronator Quadratus

- المنشأ: $\frac{1}{4}$ سفلي وجه أمامي للزند
- المركز: $\frac{1}{4}$ سفلي وجه أمامي للكعبرة
- التعصيب: ناصف (ر8.ص1)
- العمل: كب الساعد



قيد القابضات Flexor Retinaculum

- رباط ليفي معترض
- من القاربي للمثلثي و من المربع للكلابي
- يمر عبره: أوتار قابضة الأصابع العميقة, أوتار قابضة الأصابع السطحية (في مستويين), وتر قابضة الإبهام الطويلة والعصب الناصف
- متلازمة نفق الرسغ: Carpal tunnel syndrome : انضغاط العصب الناصف بسبب التهاب الأوتار المجاورة



عضلات الطرف العلوي

<p>• عضلات الإبط</p> <ul style="list-style-type: none"> ✓ الدالية Deltoid ✓ فوق الشوكية Supraspinatus ✓ تحت الشوكية Infraspinatus ✓ المدورة الصغيرة Teres minor ✓ المدورة الكبيرة Teres major ✓ تحت الكتفية Subscapularis 	<p>• عضلات الناحية الصدرية</p> <ul style="list-style-type: none"> ✓ الصدرية الكبيرة Pectoralis major ✓ الصدرية الصغيرة Pectoralis minor ✓ تحت الترقية Subclavius ✓ المنشارية الأمامية Serratus anterior
<p>عضلات العضد</p> <p>المسكن الأمامي</p> <ul style="list-style-type: none"> ■ ذات الرأسين العضدية Biceps Brachii ■ الغرابية العضدية Coracobrachialis <p>العضدية</p> <p>المسكن الخلفي</p> <ul style="list-style-type: none"> ■ مثلثة الرؤوس العضدية Triceps Brachii 	<p>عضلات الظهر</p> <p>الطبقة السطحية :</p> <ul style="list-style-type: none"> ✓ شبه المنحرفة Trapezius ✓ العريضة الظهرية Latissimus dorsi <p>الطبقة العميقة :</p> <ul style="list-style-type: none"> ✓ رافعة الكتفي Levator scapulae ✓ المعينية الصغيرة Rhomboid minor ✓ المعينية الكبيرة Rhomboid major

عضلات الساعد

عضلات المسكن الخلفي	عضلات المسكن الأمامي
مجموعة خلفية مستوى سطحي	طبقة سطحية
✓ باسطة الأصابع Extensor Digitorum	✓ كابدة مدورة Pronator Teres
✓ باسطة الأصبع الصغير (الخنصر) Extensor Digiti Minimi	✓ قابضة الرسغ الكعبرية Flexor Carpi Radialis
✓ المرفقية Anconeus	✓ راحية طويلة Palmaris longus
✓ باسطة الرسغ الزندية Extensor Carpi Ulnaris	✓ قابضة الرسغ الزندية Flexor Carpi Ulnaris
مجموعة خلفية مستوى العميق	طبقة متوسطة
✓ مبعدة الإبهام الطويلة Abductor Pollicis Longus	✓ قابضة الأصابع السطحية Flexor digitorum superficialis
✓ باسطة الإبهام القصيرة Extensor Pollicis Brevis	
✓ باسطة الإبهام الطويلة Extensor Pollicis Longus	
✓ باسطة السبابة Extensor Indicis	
مجموعة وحشية	طبقة عميقة
✓ الإستوائية Supinator	✓ قابضة الأصابع العميقة Flexor digitorum profundus
✓ باسطة الرسغ الكعبرية القصيرة Extensor Carpi Radialis Brevis	✓ قابضة الإبهام الطويلة Flexor pollicis longus
✓ باسطة الرسغ الكعبرية الطويلة Extensor Carpi Radialis Longus	✓ الكابدة المربعة Pronator Quadratus
✓ العضدية الكعبرية Brachioradialis	

مجموعة خلفية مستوى سطحي

✓ باسطة الأصابع M. Extensor Digitorum

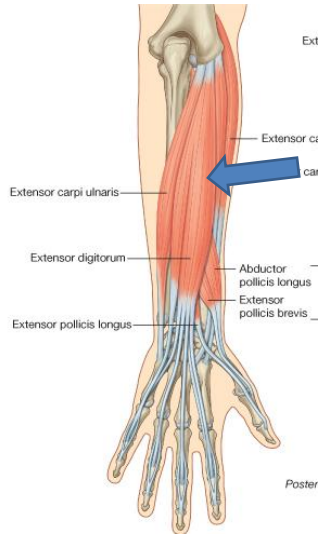
✓ باسطة الأصبع الصغير (الخنصر) M. Extensor Digiti Minimi

✓ باسطة الرسغ الزندية M. Extensor Carpi Ulnaris

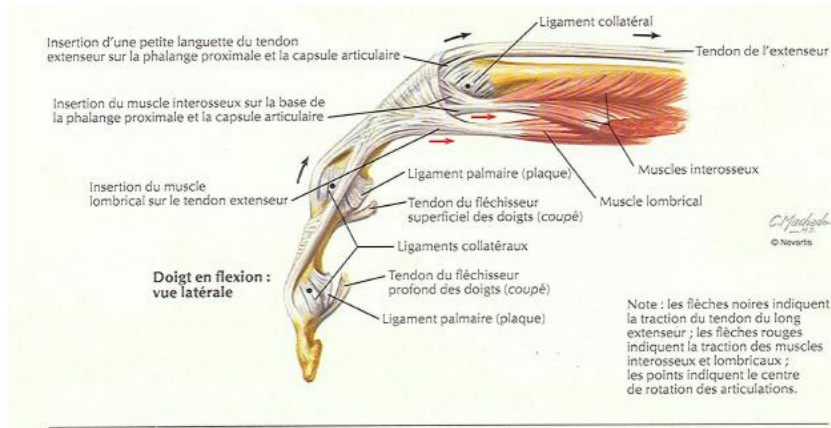
✓ المرفقية M. Anconeus

عضلات المسكن الخلفي للساعد
المجموعة الخلفية/المستوى السطحي

باسطة الأصابع M. Extensor Digitorum

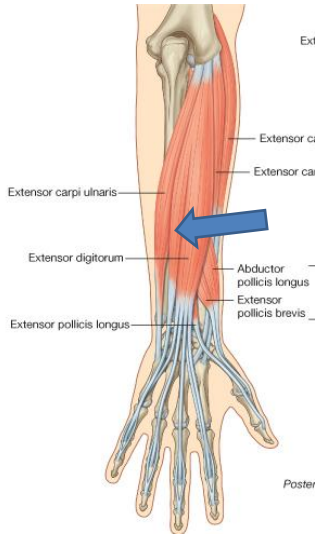


- المنشأ: اللقيمة الوحشية للعضد
- البطن: مسطح و ضخم, وتر في الثلث السفلي يعطي 4 أوتار
- المرتكز: سلاميات قريبة (امتداد ليفي) ومتوسطة (شريط أوسط) و بعيدة (شريطين جانبيين)
- التعصيب: بين عظمين خلفي (كعبري, ر7-8)
- العمل: بسط السلاميات على الأسناح و تبعيد الأصابع



عضلات المسكن الخلفي للساعد
المجموعة الخلفية/المستوى السطحي

باسطة الخنصر M. Extensor Digiti Minimi



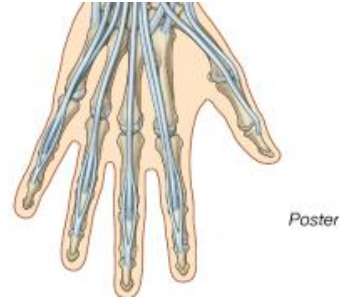
• المنشأ: لقيمة وحشية للعضد

• البطن: صغير و مغزلي

• المرتكز: تتحد بوتر باسطة الأصابع

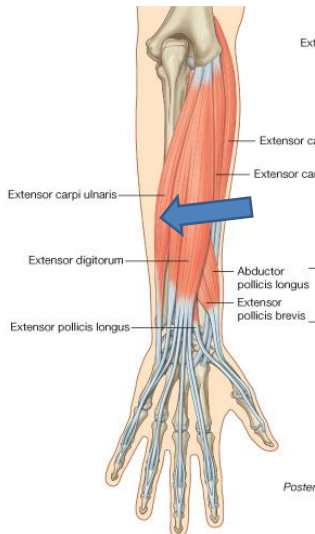
• التعصيب: بين عظمين خلفي (كعبري, ر7-8)

• العمل: تقوى بسط الخنصر



عضلات المسكن الخلفي للساعد
المجموعة الخلفية/المستوى السطحي

باسطة الرسغ الزندية M. Extensor Carpi Ulnaris



• المنشأ: اللقيمة الوحشية للعضد و وجه خلفي للزند

• البطن: متطاول يتمادى بوتر طويل

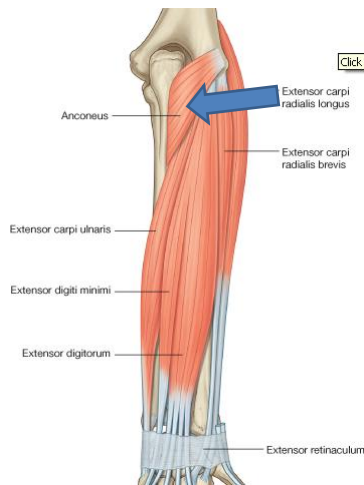
• المرتكز: وجه ظهري لقاعدة السنعي الخامس

• التعصيب: بين عظمين خلفي (كعبري, ر7-8)

• العمل: باسطة و مقربة للرسغ

(تذكروا مرتكز وتر قابضة الرسغ الزندية)

عضلات المسكن الخلفي للساعد
المجموعة الخلفية/المستوى السطحي
المرفقية M. Anconeus



- المنشأ: وجه خلفي للقيمة الوحشية للعض
- البطن: مثلثي
- المرتكز: وجه خلفي للزج و أعلى الزند
- التعصيب: كعيري (ر7,ر8)
- العمل: بسط الساعد و مثبتة للمرفق

مجموعة خلفية مستوى العميق

✓ مبعدة الإبهام الطويلة M. Abductor Pollicis Longus

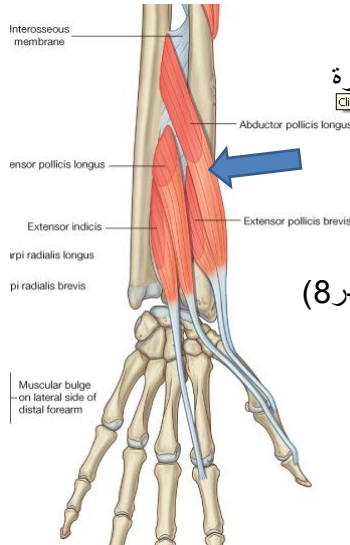
✓ باسطة الإبهام القصيرة M. Extensor Pollicis Brevis

✓ باسطة الإبهام الطويلة M. Extensor Pollicis Longus

✓ باسطة السبابة M. Extensor Indicis

عضلات المسكن الخلفي للساعد
المجموعة الخلفية/المستوى العميق

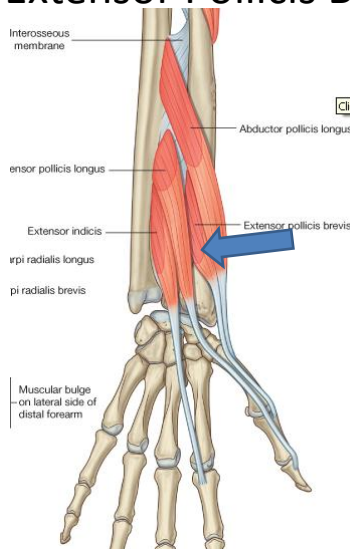
M. Abductor Pollicis Longus مبعدة الإبهام الطويلة



- المنشأ: قسم علوي وجه خلفي للزند والكعبرة والغشاء بين العظمين
- البطن: مسطح مغزلي, وتر نحو الأسفل والوحشي
- المرتكز: وحشي قاعدة السنعي الأول
- التعصيب: بين عظمين خلفي (كعبري, ر7-8)
- العمل: مبعدة و باسطة للإبهام

عضلات المسكن الخلفي للساعد
المجموعة الخلفية/المستوى العميق

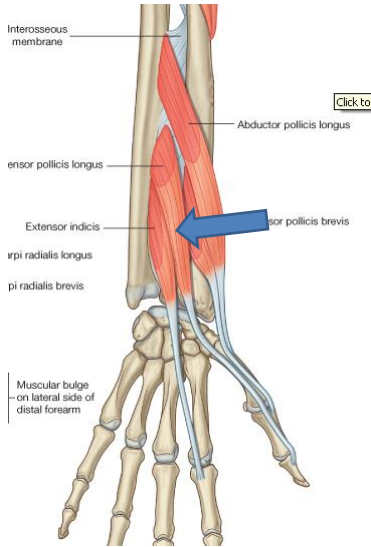
M. Extensor Pollicis Brevis باسطة الإبهام القصيرة



- المنشأ: قسم متوسط وجه خلفي للكعبرة والغشاء بين العظمين
- البطن: متطاول دقيق, وتر نحو الأسفل والوحشي
- المرتكز: قاعدة السلامية القريبة للإبهام
- التعصيب: بين عظمين خلفي (كعبري, ر7-8)
- العمل: بسط و تباعد السلامية القريبة

عضلات المسكن الخلفي للساعد
المجموعة الخلفية/المستوى العميق

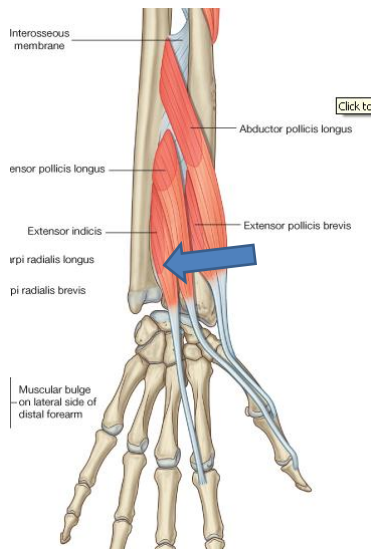
باسطة الإبهام الطويلة M. Extensor Pollicis Longus



- المنشأ: قسم أوسط وجه خلفي للزند والغشاء بين العظمين
- البطن: مغزلي, وتر طويل نحو الأسفل والوحشي
- المرتكز: قاعدة السلامية البعيدة للإبهام
- التوصيب: بين عظمين خلفي (كعبري, ر7-ر8)
- العمل: بسط و تبعيد السلامية البعيدة

عضلات المسكن الخلفي للساعد
المجموعة الخلفية/المستوى العميق

باسطة السبابة M. Extensor Indicis



- المنشأ: قسم أسفلي وجه خلفي للزند والغشاء بين العظمين
- البطن: دقيق مغزلي, وتر يمر في قيد الباسطات
- المرتكز: يتحد مع وتر باسطة الأصابع
- التوصيب: بين عظمين خلفي (كعبري, ر7-ر8)
- العمل: باسطة للسبابة

مجموعة وحشية

✓ الإستلقائية M. Supinator

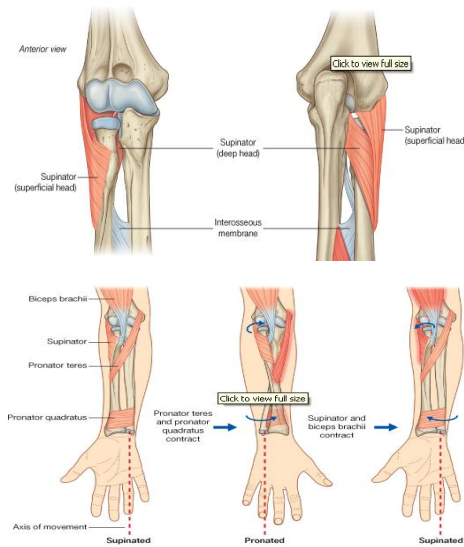
✓ باسطة الرسغ الكعبرية القصيرة M. Extensor Carpi Radialis Brevis

✓ باسطة الرسغ الكعبرية الطويلة M. Extensor Carpi Radialis Longus

✓ العضدية الكعبرية M. Brachioradialis

عضلات المسكن الخلفي للساعد
المجموعة الوحشية

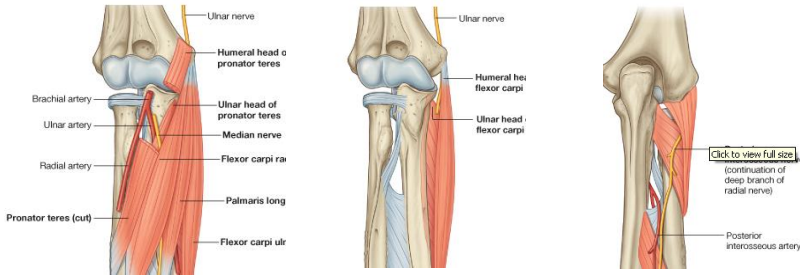
الإستلقائية M. Supinator



- المنشأ: رأسان
- سطحي من اللقمة الوحشية للعضد و رباط جانبي كعبري للمرفق
- عميق من العرف و الحفرة الاستلقائيتين
- البطن: قصير و ثخين و منحني (فرع عميق للكعبري بين الرأسين)
- المرتكز: - الرأس السطحي عمودي على القسم العلوي للحافة الأمامية للكعبرة
- الرأس العميق أفقي على وجه أمامي لعنق الكعبرة
- التعصيب: بين عظمين خلفي (كعبري, ر7-8)
- العمل: استلقاء الساعد

للتذكير

- بين رأسي الكابة المدورة يمر العصب الناصف
- عبر القوس الليفية لقابضة الرسغ الزندية يمر العصب زندي
- بين رأسي الإستقائنية يمر الفرع العميق للعصب كعبري

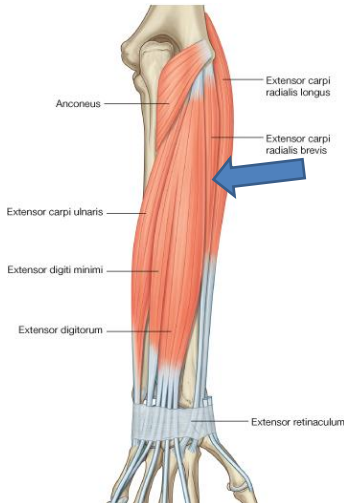


عضلات المسكن الخفي للمساعد

المجموعة الوحشية

باسطة الرسغ الكعبرية القصيرة

M. Extensor Carpi Radialis Brevis



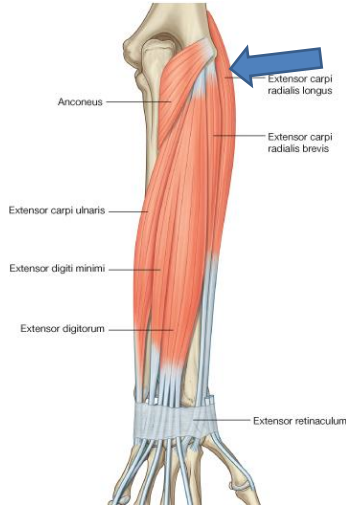
- المنشأ: لقيمة وحشية للعضد
- البطن: متطاول، وتر طويل في قيد الباسطات
- المرتكز: قاعدة السنعي الثالث
- التعصيب: بين عظمين خلفي (كعبري, ر7-8)
- العمل: باسطة و مبعدة لليد

(تذكروا مرتكز وتر قابضة الرسغ الكعبرية)

عضلات المسكن الخلفي للساعد
المجموعة الوحشية

باسطة الرسغ الكعبرية الطويلة

M. Extensor Carpi Radialis Longus



- المنشأ: العرف فوق القيمة وحشية للعضد
- البطن: متطاول, وتر طويل في قيد الباسطات
- المرتكز: قاعدة السنعي الثاني
- التعصيب: كعبري (6-7)
- العمل: باسطة و مبعدة لليد

(تذكروا مرتكز وتر قابضة الرسغ الكعبرية)

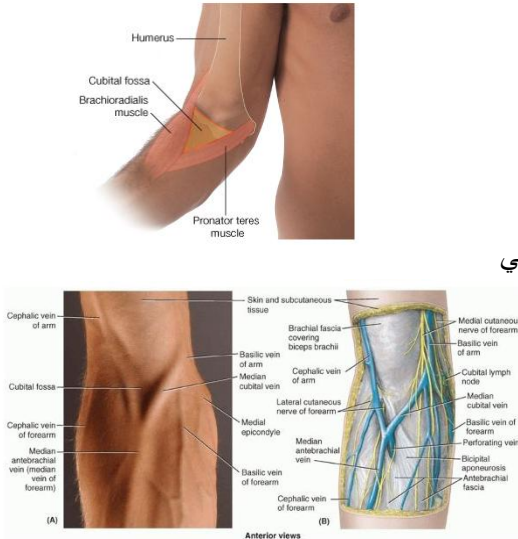
عضلات المسكن الخلفي للساعد
المجموعة الوحشية

M. Brachioradialis العضدية الكعبرية



- المنشأ: عرف فوق اللقمة الوحشية للعضد و الحاجز بين العضلي الوحشي
- البطن: متطاول, وتر عمودي في 1/3 سفلي
- المرتكز: ناتئ ابري للكعبرة
- التعصيب: كعبري (5-6-7)
- العمل: قابضة للساعد, استلقائية

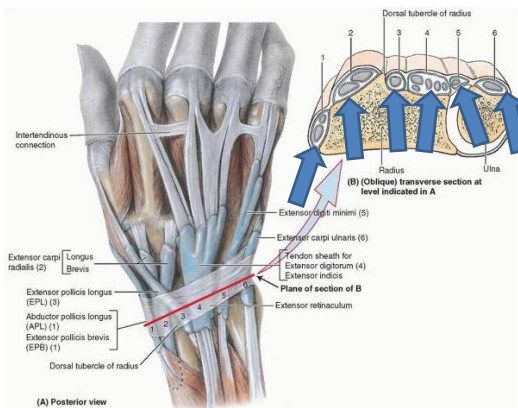
الحفرة المرفقية Fossa Cubitalis



- شكل V (عضدية كعبرية و كابة مدورة)
- خط بين اللقمتين في الاعلى
- الأرضية عضدية واستلقائية
- المحتويات: وتر ذات الرأسين, ش عضدي و ع ناصف و ع كعبري في العمق
- فوق اللقافة المغطية وريد مرفقي ناصف

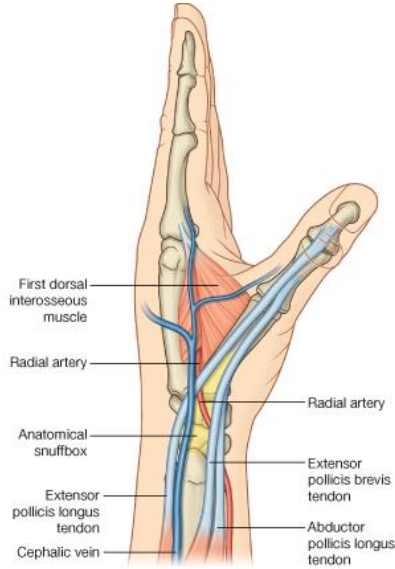
قيد الباسطات Extensor Retinaculum

- تتخذ لقافة الوجه الظهرى للنهائية السفلية للساعد
- من الكعبرة إلى إبري الزند و المثلي
- ستة أنفاق مع أعماد زلائية

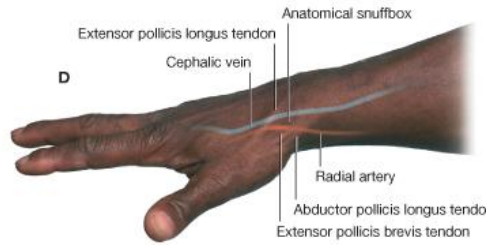


1. مبعدة الإبهام الطويلة و باسطته القصيرة
2. باسطنا الرسغ الكعبريتان
3. باسطة الإبهام الطويلة
4. باسطة الأصابع و باسطة السبابة
5. باسطة الخنصر
6. باسطة الرسغ الزندية

منشقة المشرحين Anatomical Snuff Box

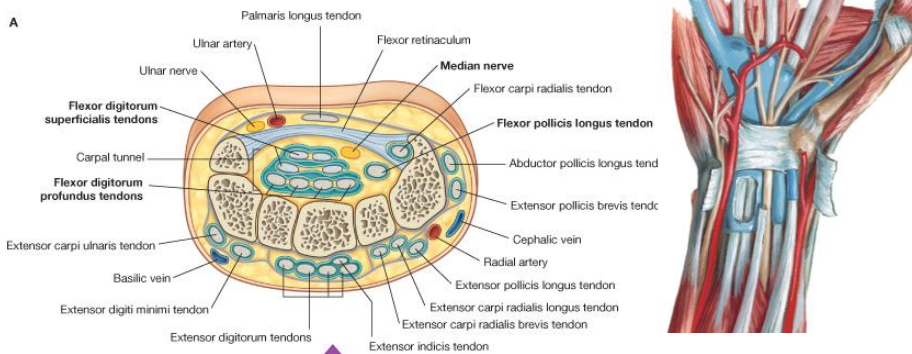


- بين وتر باسطة الإبهام الطويلة في الأنسي
- ووترى باسطة الإبهام القصيرة و مبعدة الإبهام الطويلة في الوحشي
- في قاعه القاربي و المربعي
- يمكن جس امتداد الشريان الكعبري, وريد رأسي وفروع سطحية للعصب الكعبري



قيد القابضات Flexor Retinaculum

- رباط ليفي معترض
- من القاربي للمثلثي و من المربع للكلابي
- يمر عبره: أوتار قابضة الأصابع العميقة, أوتار قابضة الأصابع السطحية (في مستويين), وتر قابضة الإبهام الطويلة والعصب الناصف
- متلازمة نفق الرسغ Carpal tunnel syndrome : انضغاط العصب الناصف بسبب التهاب الأوتار المجاورة



حركات اليد



المسك

استناد قوي للأصابع والإبهام على الراحة

المسك الدقيق

تعديل وضع الغرض إما في الفراغ أو حول أحد محاور هذا الغرض،

المدائرة الدقيقة (دوران أو انزياح دقيق)

اللقط

وضعية الراحة (راحة مطوية و أصابع

منعطفة من 2 إلى 5 و رسغ

منبسط قليلاً)

وضعية الفعالية

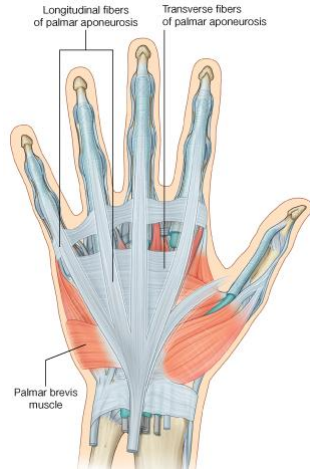
ترقيم الأصابع

لفافات اليد



- نسيج تحت جلدي (ظهري رخو وراحي سميك)
- اللفافات وريقات تضبط الأصابع في أماكنها وتجعلها مستقلة عن تنني الجلد، وتزودها ببيكرات انعطاف
- لفافة الوجه الظهري لليد في طبقتين
- تستمر لفافة الوجه الأمامي للساعد في الأسفل، وتشكل على الوجه الأمامي للمعصم السفاق الراحي

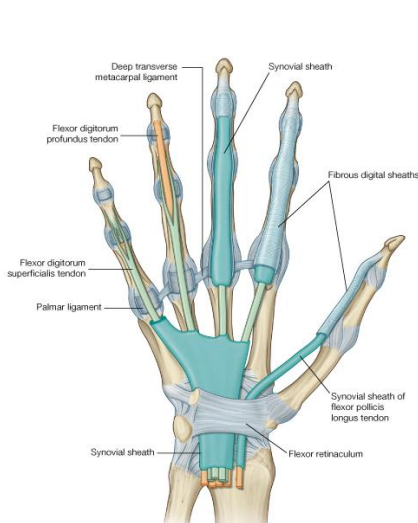
السفاق الراحي Palmar Aponeurosis



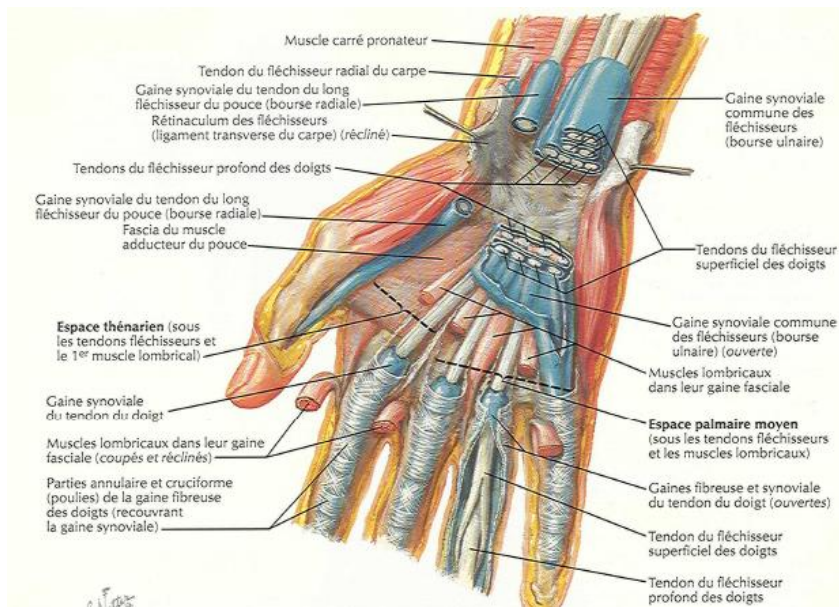
- غشاء ثخين مثلثي يغطي أوتار راحة اليد
- تمادي مع الراحية الطويلة, اتجاه ألياف طولاني
- صفيحات وشريطات أمام وترية
- رباط سنعي معترض سطحي (بين اللسينات أمام الوتري)
- تمر خلف (تحت) هذا الرباط الأعصاب والشرايين المرسلة إلى الأصابع و العضلات الخراطينية

الأغمد الزلائية للقابضات

Tendinous sheath of flexor



- تسهل انزلاق الأوتار
- الوجه الأمامي ثلاث أغمد:
-قابضة رسغ كعبرية
-قابضتي الأصابع (حتى الخامس)
(غمد زندي Ulnar bursa)
-قابضة الإبهام الطويلة (حتى الإبهام)
(غمد كعبري Radial bursa)
- في الأصابع 2-4 أغمد من القواعد السنعية
- الخمج في الغمد الزلائي للإبهام أو الإصبع الصغرى يصل الراحة بسهولة

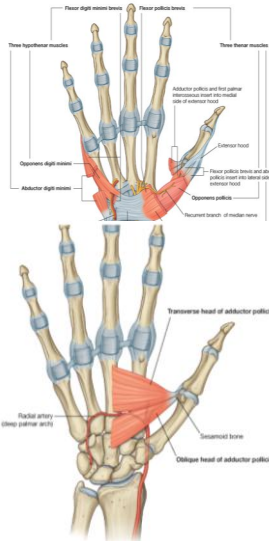


عضلات اليد

- عضلات الابهام (الرانفة أو إلية اليد Thenar)
- الخراطينيات Lumbricales Muscles
- العضلات بين العظمية الراحية و الظهرية
- عضلات الإصبع الصغرى (الضرة Hypothenar)

عضلات اليد

عضلات الابهام (الرانفة أو إلية اليد Thenar)



• مبعدة الابهام القصيرة M. Abductor Pollicis Brevis

○ من قاربي ومربعي وقيد إلى وحشي قاعدة السلامية القريبة

• قابضة الابهام القصيرة M. Flexor Pollicis Brevis

○ راسين من المربعي و من المنحرفي و الكبير إلى وحشي قاعدة السلامية القريبة

• مقابلة الابهام M. Opponens Pollicis

○ من المربعي و القيد إلى وحشي السنعي الأول

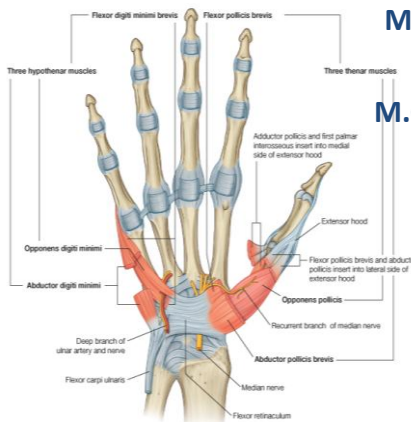
• مقربة الابهام M. Adductor Pollicis

○ من كبير و منحرفي و سنعين 2 و 3 و جسم 3 الى انسي السلامية القريبة للابهام

○ التعصيب من الناصف عدا مقربة الإبهام من الزندي

عضلات اليد

عضلات الإصبع الصغرى (الضرة Hypothenar)



• مبعدة الخنصر M. Abductor Digiti Minimi

- من الحمصي الى السلامى القريبة للصغرى

• مقابلة الخنصر M. Opponens Digiti Minimi

- من الكلابي الى حافة انسية للسنعي الخامس

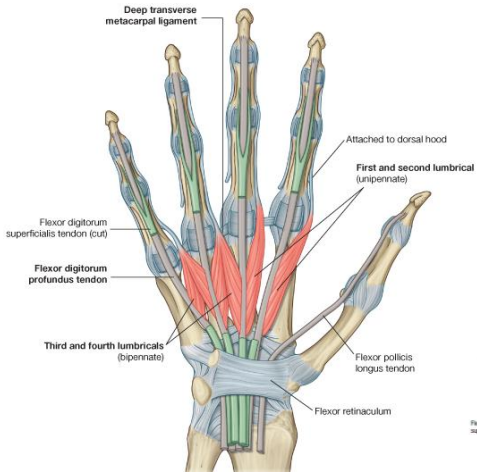
• قابضة الخنصر M. Flexor Digiti Minimi

- من الكلابي الى قاعدة السلامى القريبة للخنصر

• التعصيب من الزندي

عضلات اليد

الخراطينيات Lumbrical Muscles



- من الحافة الوحشية لأوتار القابضة العميقة
- إلى الحافة الكعبرية لوتر الباسطة الموافق
- التعصيب من الناصف و الزندي
- قبض القريبة وبسط الوسطى والبعيدة (الأصابع و الراحة بشكل L)

عضلات اليد

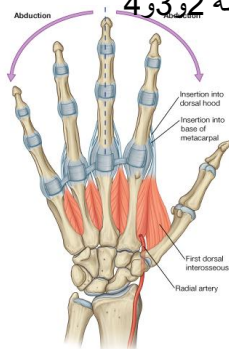
M. Interosseous بين العظمية

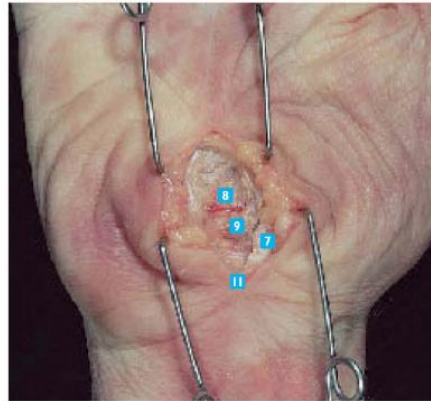
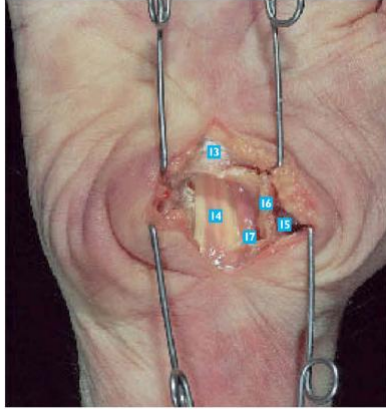
- **M. Palmar Interosseous** العضلات بين العظمية الراحية

- من جسم السنعي 2 و 4 و 5 إلى انتشار الأوتار الباسطة

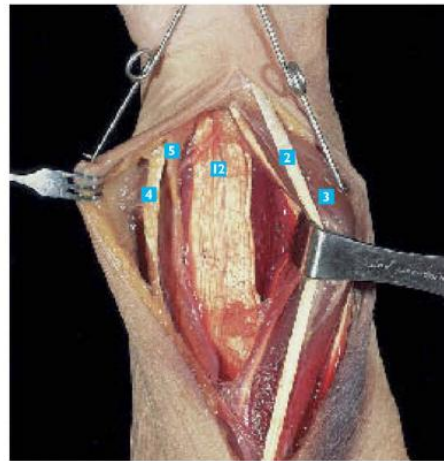
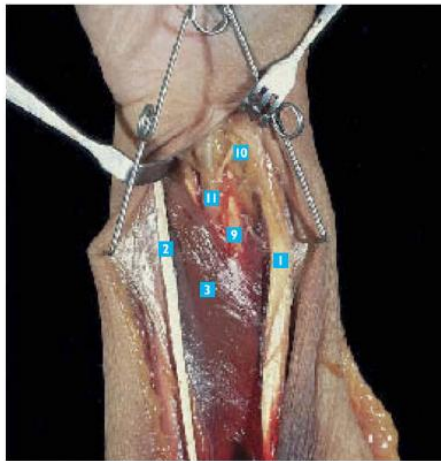
- **M. Dorsal Interosseous** العضلات بين العظمية الظهرية

- رأسان من الوجه الجانبي للسنعين إلى انتشار أوتار الباسطة 2 و 3 و 4

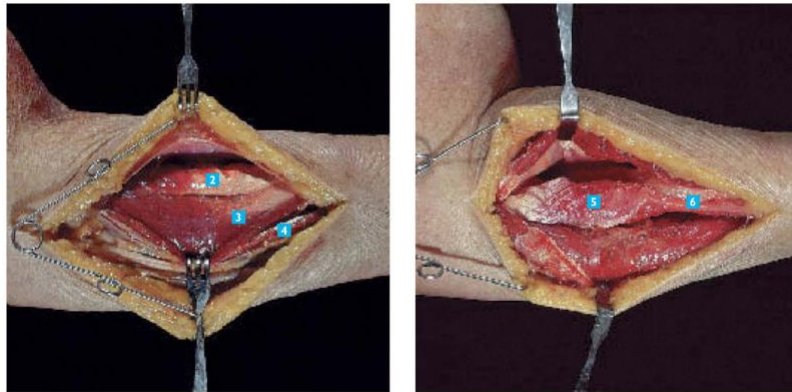




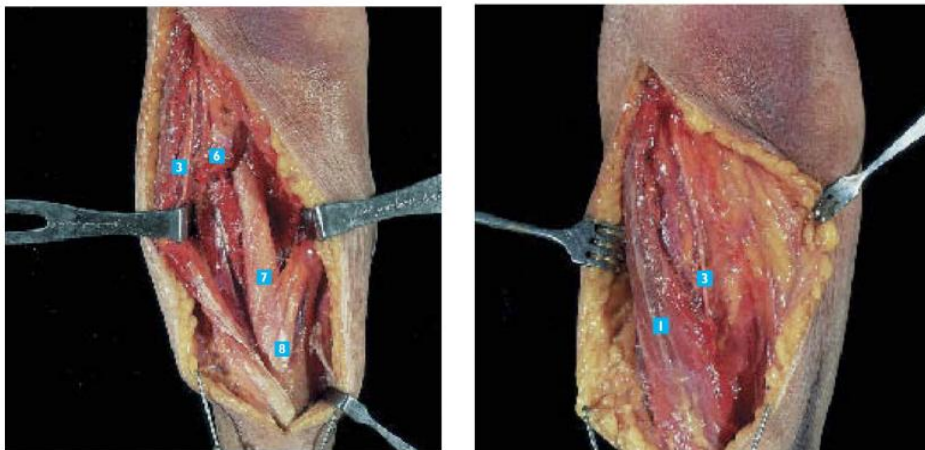
- | | |
|----------------------------------------------------------------------------|--------------------------------------------------|
| 7 Palmar Fascia | 13 Transverse Carpal Ligament |
| 8 Fat and Loose Connective Tissue Under Palmar Fascia | 14 Flexor Tendons |
| 9 Palmaris Brevis | 15 Thenar Muscle Origin |
| 10 Fibers of Palmaris Brevis | 16 Cut Edge of Transverse Carpal Ligament |
| 11 Proximal End of Transverse Carpal Ligament | 17 Median Nerve |
| 12 Fatty and Connective Tissue Overlying Transverse Carpal Ligament | |



- | | |
|------------------------------------|---------------------------------------------------------|
| 1 Flexor Carpi Radialis | 9 Flexor Digitorum Sublimis Tendon to 3rd Finger |
| 2 Palmaris Longus | 10 Palmar Cutaneous Branch |
| 3 Flexor Digitorum Sublimis | 11 Median Nerve |
| 4 Flexor Carpi Ulnaris | 12 Flexor Digitorum Profundus |
| 5 Ulnar Nerve and Artery | |



- 1 Extensor Mass
- 2 Brachioradialis
- 3 Wrist Extensors
- 4 Extensor Digitorum Communis
- 5 Supinator
- 6 Posterior Interosseus Nerve



- 1 Brachioradialis
- 2 Nerve in Fat Under Muscle
- 3 Sensory Branch of Radial Nerve
- 4 Recurrent Branches of Radial Artery

- 5 Radial Nerve Area
- 6 Supinator
- 7 Radius
- 8 Pronator Teres