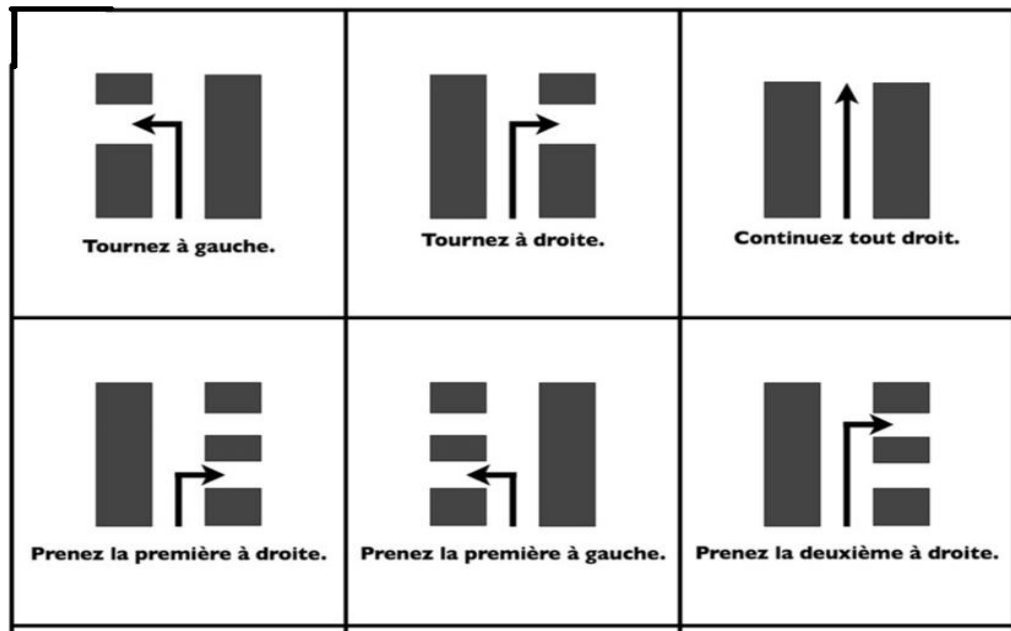


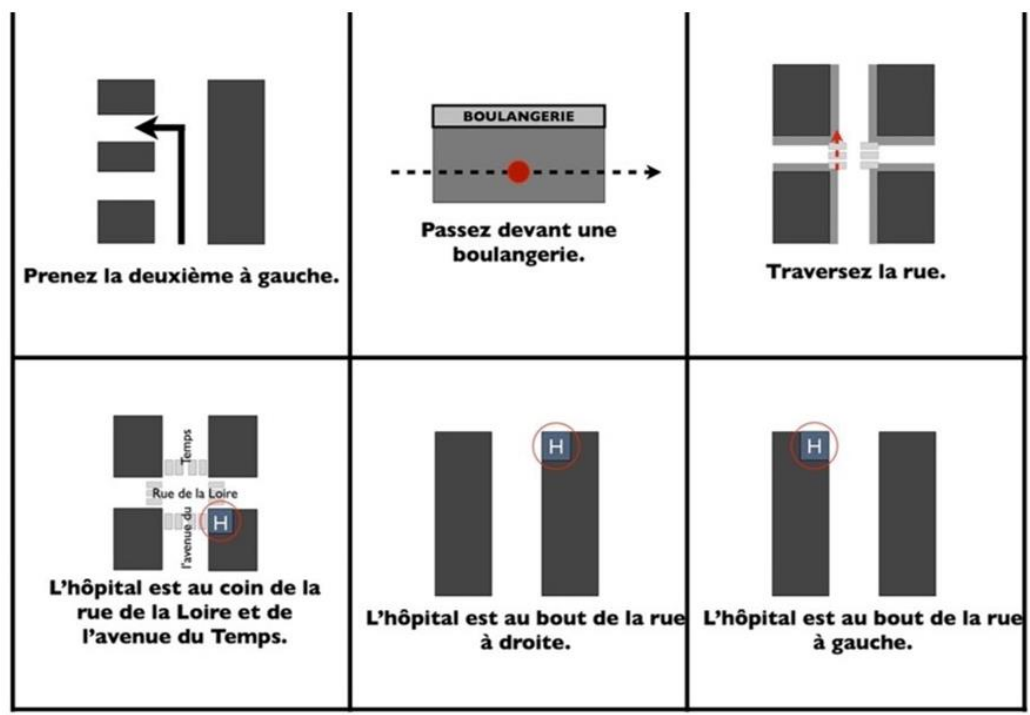
Cours n° 7 : Indiquer le chemin en ville

| S'exprimer de manière formelle | |
|--|---|
| Demander | Répondre |
| Pardon Madame, comment je fais pour aller à la gare ? | Pour aller à la gare, il faut prendre le bus numéro 5 |
| Excusez-moi Monsieur, la gare s'il vous plaît ? | La gare ? C'est tout près. Vous êtes à environ 5 minutes à pied. |
| Pardon Mademoiselle, pour aller à la gare, s'il vous plaît ? | La gare ? Vous devez tourner à la première à gauche. |
| Pardon Madame, je cherche la gare. Vous savez où c'est ? | Oui. Allez tout droit et puis prenez la deuxième à droite |
| S'exprimer de manière informelle | |
| Demander | Répondre |
| Pardon, tu sais où se trouve le bureau de poste ? | - Tu dois continuer tout droit. - Pardon, je ne suis pas d'ici |
| Excuse-moi, je cherche le bureau de poste. | Prends la première à gauche et traverse le carrefour. |
| Pardon, pour aller au bureau de poste, s'il te plaît ? | Le bureau de poste ? C'est loin. Prends le bus numéro 7 |
| Remercier | Répondre |
| Merci Madame | Je vous en prie (réponse formelle) |
| Merci beaucoup | Je t'en prie (réponse informelle) |
| Merci bien | De rien (réponse informelle) |

LES DIRECTIONS



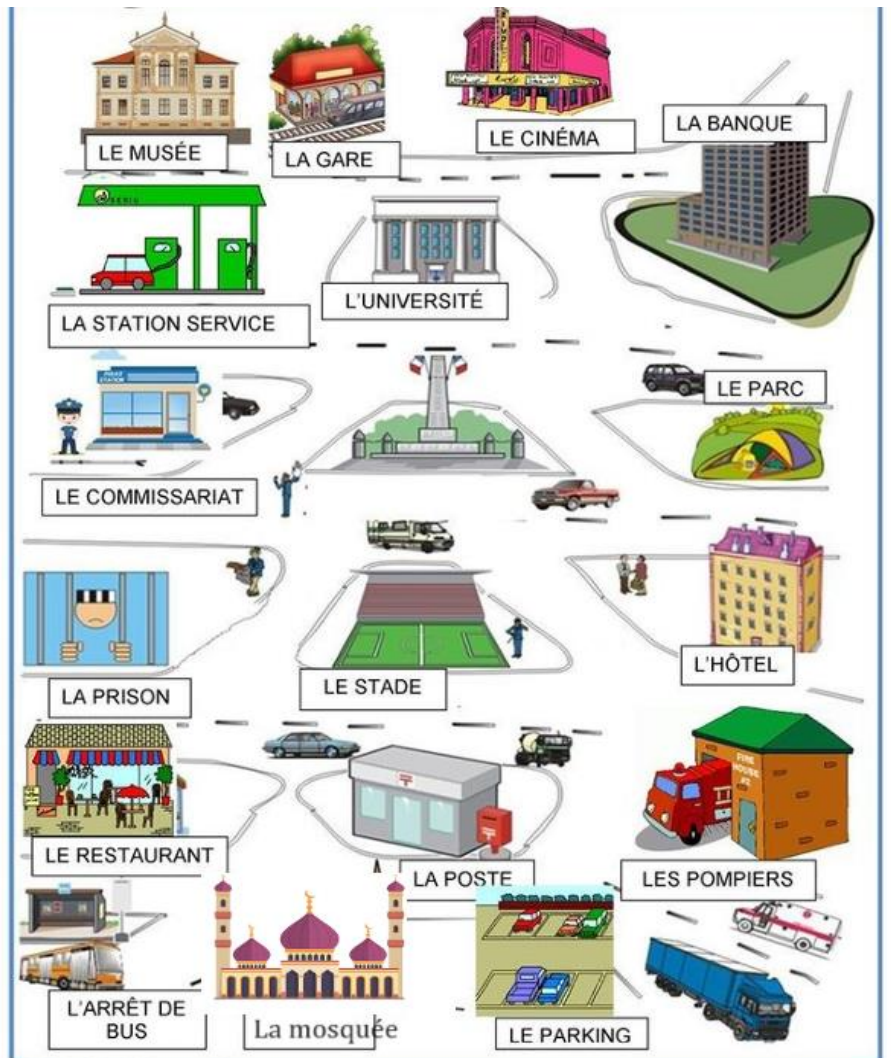
LES DIRECTIONS



Les lieux de la ville



Les lieux de la ville



Pour indiquer un lieu :



à gauche



devant



derrière



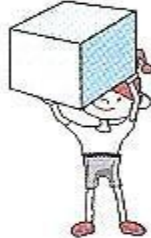
près/à coté de



sur/ dessus



à droite



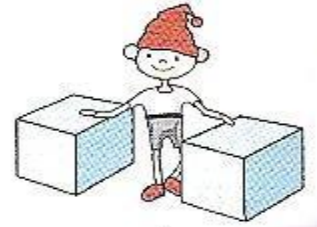
sous/dessous



dans
dedans



en face de



entre

L'IMPÉRATIF

L'impératif sert à donner des ordres, des conseils, des consignes, à interdire, etc.

Un ordre : *Assieds-toi et mange les épinards !*

Une défense : *Ne fumez pas dans la salle !*

Un demande : *Écoutez et répondez !*

Un conseil : *Prends ton pull ! Il fait froid dehors.*

À l'impératif, il n'y a pas de pronom sujet.

FORMATION

| ÉCOUTER | | |
|--|--|---|
| PRÉSENT J'écoute Tu écoutes Il/Elle/On écoute Nous écoutons Vous écoutez Ils/Elles écoutent | IMPERATIF écoute_ écoutons écoutez | IMPÉRATIF NÉGATIF N'écoute pas N'écoutez pas N'écoutez pas |



Le -s de la 2^e personne du singulier des verbes en -er disparaît.

| PARTIR | | |
|---|---|---|
| PRÉSENT Je pars Tu pars Il/Elle/On part Nous partons Vous partez Ils/Elles partent | IMPERATIF pars partons partez | IMPÉRATIF NÉGATIF Ne pars pas Ne partons pas Ne partez pas |

Les verbes et temps des verbes utilisés pour indiquer le chemin

VOUS AVEZ NOTÉ ?

- La gradation entre **ici**, **là** et **là-bas** : du plus près au plus loin.
- Les verbes utilisés :

TOURNER et PRENDRE

ALLER

TRAVERSER

FAIRE

Prenez à droite / Vous tournez à gauche...

Allez jusqu'à l'arrêt de bus / Allez tout droit...

Vous allez traverser l'avenue / Traversez la place...

Faites 300 mètres et tournez / Faites 100 m et vous y êtes !

- Les temps des verbes :

L'impératif

Aller :

VAS jusqu'à l'arrêt de bus.

ALLEZ

Prendre :

PRENDS la troisième à droite

PRENEZ

Tourner :

TOURNE à gauche

TOURNEZ

Le présent

Aller :

Tu VAS là-bas dans le parc.

Vous ALLEZ

Traverser :

Tu TRAVERSES le pont

Vous TRAVERSEZ

Faire :

Tu FAIS 200 mètres et à droite

Vous FAITES

Le futur proche

Tourner :

Tu VAS TOURNER à droite

Vous ALLEZ TOURNER

Prendre :

Tu VAS PRENDRE à gauche

Vous ALLEZ PRENDRE

Faire :

Tu VAS FAIRE 100 mètres et c'est là.

Vous ALLEZ FAIRE



Décrire un itinéraire

- Allez / continuez tout droit.
- Prenez la (prochaine / première / deuxième) rue à gauche / droite.
- Tournez à gauche / droite.
- Traversez le pont / la place / la rue / le boulevard / le parc...
- Longez le fleuve / la rivière / le canal / le parc...
- Montez / descendez l'escalier. C'est au 1^{er} / 2^e... étage.
- Prenez le bus n° 3 / le métro ligne 4 et descendez à